

Vivaldistraat 186

Capelle aan den IJssel

[//www.svmakelaardij.nl/aanbod/vivaldistraat-186-capelle-aan-den-ijssel/1295](http://www.svmakelaardij.nl/aanbod/vivaldistraat-186-capelle-aan-den-ijssel/1295)

€ 459.500 k.k.



Kenmerken

Type	Eengezinswoning
Bouwjaar	1993
Woonoppervlakte	137 m²
Kamers	6
Slaapkamers	4
Perceeloppervlakte	77 m²
Inhoud	543 m³
Aanvaarding	In overleg



Omschrijving

Opvallend royale drive-in woning vol ruimte met eigen parkeerplaats en zonnig dakterras! Hier heeft u alle ruimte, zo kunt u op de begane grond een eigen werk-/hobbyruimte maken terwijl u op de verdiepingen woont. Ideaal, zo houdt u toch uw privacy! Daarnaast kunt u genieten van een living met speelse vide, 4 (5 mogelijk) ruime slaapkamers en een inpandige garage. De woning is energiezuinig voorzien van 6 zonnepanelen en energielabel B. Gelegen in de geliefde en kindvriendelijke woonwijk 's-Graveland. Zeer centraal op loopafstand van winkels, scholen, OV (metro- en busstation Capelsebrug) en recreatievoorzieningen. Uitvalswegen A16 en A20 zijn om de hoek waardoor u zo in de stadscentra van Rotterdam en Capelle bent! Kom kijken en laat u verrassen!

U KIEST VOOR DEZE DRIVE-IN WONING, OMDAT:

- * Er een inpandige garage en eigen oprit aanwezig is!
- * De woning ca. 155 m² woonoppervlakte heeft inclusief inpandige garage!
- * U heerlijk kunt genieten van een zonnig dakterras!
- * Het voorzien is van 4 (5 mogelijk) ruime slaapkamers!

Begane grond:

- * Entree/hal voorzien van laminaat vloer, meterkast, trapkast, toilet met fonteintje en toegang tot de inpandige garage en hobby-/ werkkamer.
- * Hobby-/ werkkamer van ca. 4.87 x 3.20 is voorzien van laminaat vloer, elektrische rolluiken en mogelijkheid voor een kantoor aan huis of het creëren van een extra slaapkamer.
- * Inpandige garage van ca. 17 m² voorzien van garagedeur met elektrisch rolluik.

Omschrijving

1e Verdieping:

- * Overloop voorzien van laminaat vloer en trapopgang naar de 2e verdieping.
- * Riante living van ca. 40 m² bestaande uit woonkamer en een halfopen keuken. De lichte woonkamer is voorzien van laminaat vloer en een sfeervolle speelse vide.
- * Halfopen keuken voorzien van een laminaat vloer en diverse inbouwapparatuur.

2e Verdieping:

- * Overloop voorzien van laminaat vloer en trapopgang naar de 3e verdieping.
- * Slaapkamer I van ca. 5.00 x 4.87 gelegen aan achterzijde en voorzien van laminaat vloer en elektrische rolluiken.
- * Slaapkamer II van ca. 3.47 x 2.19 gelegen aan voorzijde en voorzien van laminaat vloer en vaste kast.
- * Slaapkamer III van ca. 2.58 x 2.43 gelegen aan voorzijde en voorzien van laminaat vloer.
- * Badkamer van ca. 2.58 x 1.89 voorzien van douchecabine, ligbad, wastafel met meubel en 2e toilet.

3e Verdieping:

- * Slaapkamer IV van ca. 4.54 x 3.67 voorzien van laminaat vloer, berging met aansluiting voor de wasmachine-/droger en opstelling CV-ketel en deur naar het riante zonnige dakterras.
- * Zonnig dakterras op het zuiden van ca. 24 m² voorzien van scheidingswanden.

Voortuin:

- * Voortuin voorzien van parkeerplaats voor één auto op eigen terrein en mogelijkheid om een elektrische laadpaal te plaatsen.

Bijzonderheden:

- * Begane grond voorzien van elektrische rolluiken + 2e verdieping achterzijde.
- * 6 Zonnepanelen van november 2018.
- * Gelegen op eigen grond.
- * Oplevering in overleg.

Foto's



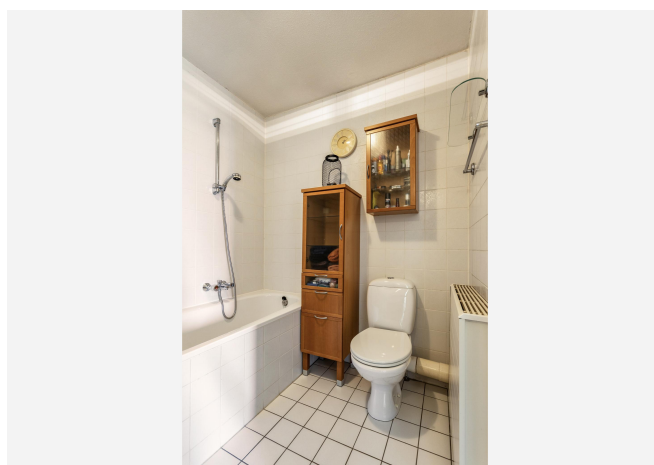
Foto's



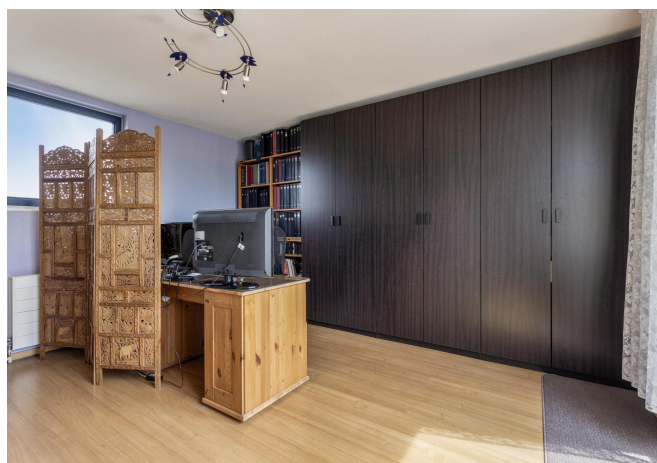
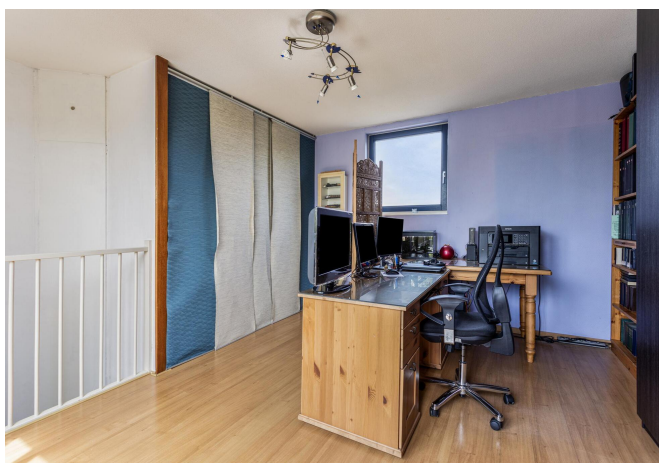
Foto's



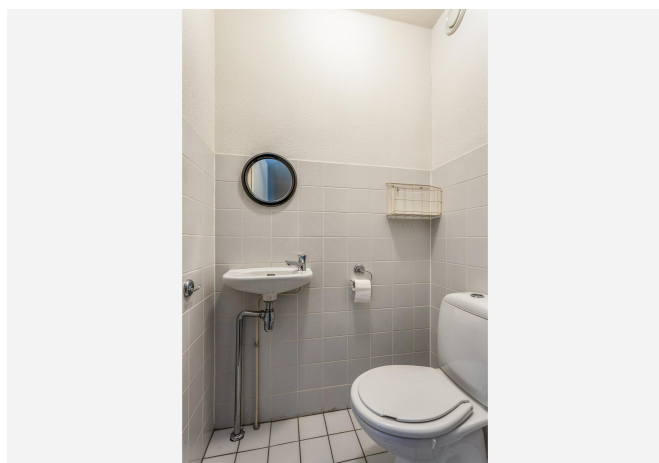
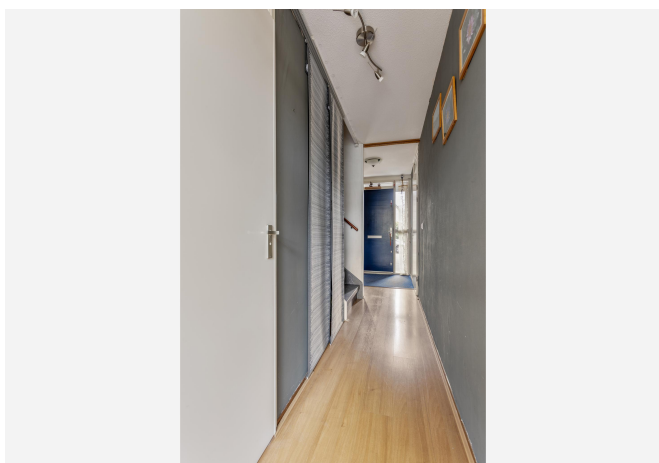
Foto's



Foto's



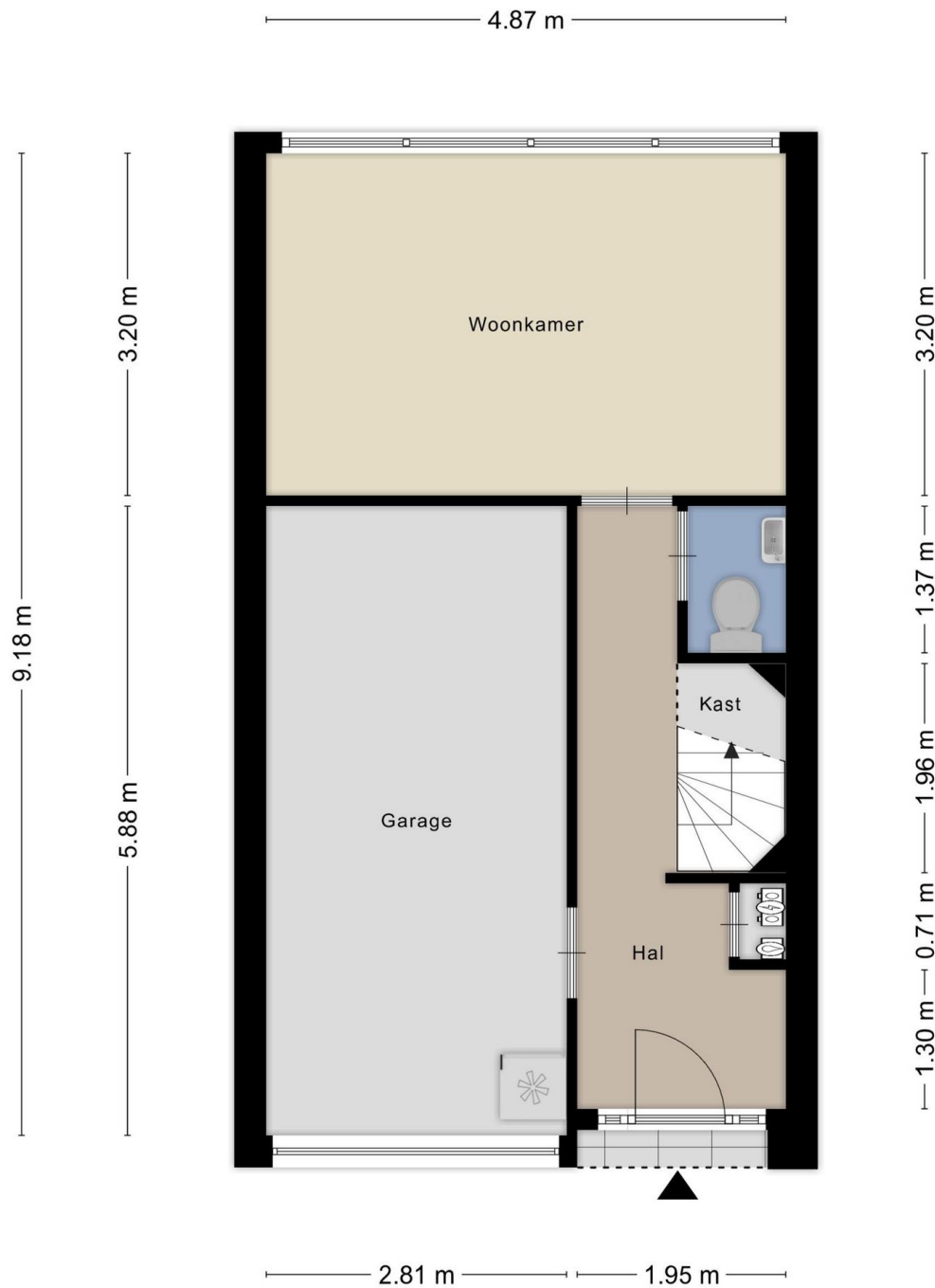
Foto's



Foto's

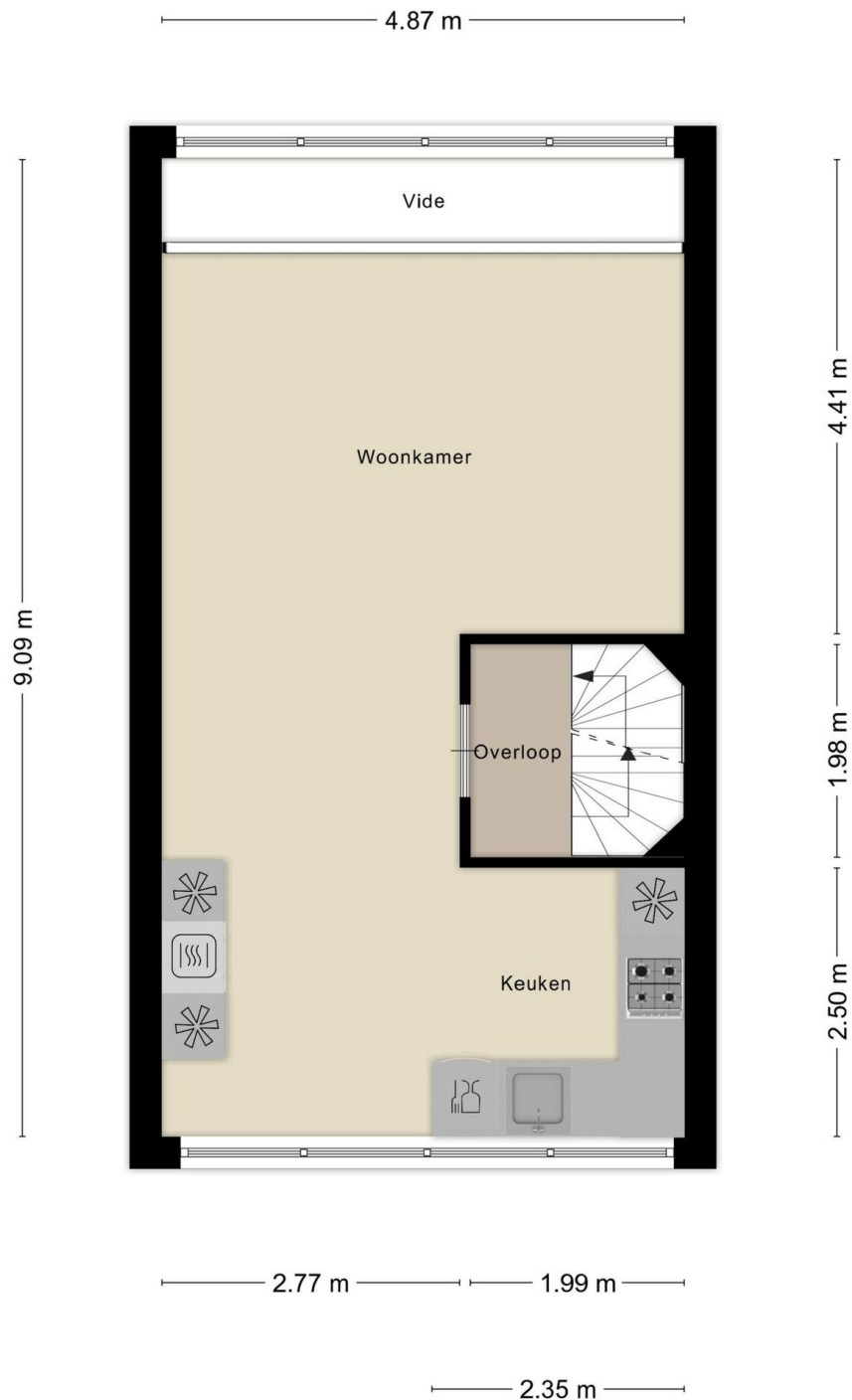


Plattegrond



Aan de plattegronden kunnen geen rechten worden ontleend
© Zibber www.zibber.nl

Plattegrond



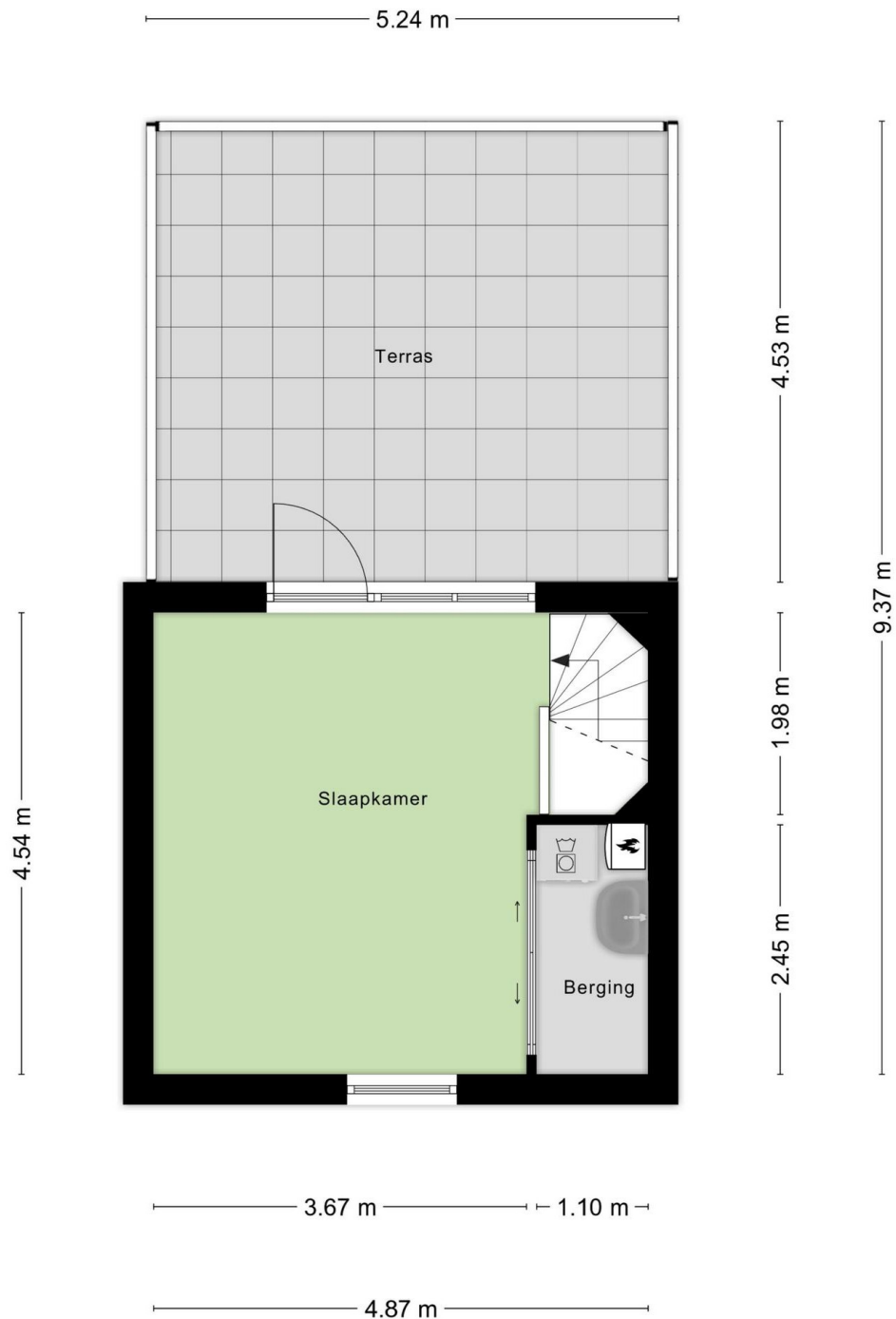
Aan de plattegronden kunnen geen rechten worden ontleend
© Zibber www.zibber.nl

Plattegrond



Aan de plattegronden kunnen geen rechten worden ontleend
© Zibber www.zibber.nl

Plattegrond




Aan de plattegronden kunnen geen rechten worden ontleend
© Zibber www.zibber.nl

Plattegrond

Kadastrale kaart

Uw referentie: Vivaldistraat 186



12345	Deze kaart is noordgericht	Schaal 1: 500	
25	Perceelnummer	Kadastrale gemeente Capelle aan den IJssel	
	Huisnummer	Perceel 835	
	Vastgestelde kadastrale grens		
	Voorlopige kadastrale grens		
	Administratieve kadastrale grens		
	Bebouwing		

Voor een eensluitend uittreksel, geleverd op 12 april 2024
De bewaarder van het kadaster en de openbare registers

Aan dit uittreksel kunnen geen betrouwbare maten worden ontleend.
De Dienst voor het kadaster en de openbare registers behoudt zich de intellectuele eigendomsrechten voor, waaronder het auteursrecht en het databankenrecht.

Enthousiast over deze woning?
Meer informatie op onze website:
<http://www.svmakelaardij.nl>



Uw persoonlijke makelaars

Mark Swijnenburg

mark@svmakelaardij.nl

[linkedin.com/in/markswijnenburg](https://www.linkedin.com/in/markswijnenburg)

Roeland Valk

roeland@svmakelaardij.nl

[linkedin.com/roelandvalk](https://www.linkedin.com/roelandvalk)

Bezoekadres (op afspraak)

Nieuwe Tiendweg 11-a
Krimpen a/d IJssel

Vind en volg ons: [funda.nl](https://www.funda.nl), LinkedIn, Facebook en Twitter

