

Vermeerstraat 6

Krimpen aan den IJssel

[//www.svmakelaardij.nl/aanbod/vermeerstraat-6-krimpen-aan-den-ijssel/1319](http://www.svmakelaardij.nl/aanbod/vermeerstraat-6-krimpen-aan-den-ijssel/1319)

€ 350.000 k.k.



Kenmerken

Type	Eengezinswoning
Bouwjaar	1956
Woonoppervlakte	91 m²
Kamers	4
Slaapkamers	3
Perceeloppervlakte	168 m²
Inhoud	322 m³
Aanvaarding	In overleg



Omschrijving

Kom snel een kijkje nemen in deze ideale eengezinswoning! Deze werkelijk keurig onderhouden woning is voorzien van een uitgebouwde living met sfeervolle houtkachel, moderne keuken en 3 slaapkamers! Heerlijk, zo kunt u volop genieten zonder te klussen! De heerlijk zonnige achtertuin is voorzien van een stenen berging en royale houten schuur! Rustig maar centraal gelegen op 168 m² eigen grond nabij winkels, scholen, sportvoorzieningen en openbaar vervoer. Laat u verrassen door deze woning en pak uw kans!

U KIEST VOOR DEZE WONING, OMDAT:

- * Het voorzien is van een uitgebouwde living!
- * Er een moderne keuken is!
- * Het voorzien is van 5 zonnepanelen!
- * De royale achtertuin heerlijk zonnig gelegen is!
- * U kunt verhuizen zonder klussen, instapklaar!

Begane grond:

- * Entree, royale hal voorzien van plavuizen vloer, meterkast, garderobe, trapkast en half betegeld toilet.
- * Lichte uitgebouwde living van ca. 38 m² bestaande uit woonkamer en half open keuken. De woonkamer is voorzien van plavuizen vloer, houtkachel, dakraam en openslaande deuren naar de zonnige achtertuin.
- * Moderne halfopen keuken (2021) voorzien van plavuizen vloer, gasfornuis, afzuigkap, combi-oven/magnetron, vaatwasser, koel-/vriescombinatie en close-in boiler.
- * Bijkeuken van ca. 2.32 x 1.22 voorzien van plavuizen vloer, wasbak, aansluiting wasmachine/droger en deur naar de tuin.

Omschrijving

1e Verdieping:

- * Overloop voorzien van bergruimte en toegang tot de 3 slaapkamers en badkamer.
- * Slaapkamer I van ca. 4.08 x 3.52 gelegen aan de voorzijde voorzien van laminaat vloer en vaste kast.
- * Slaapkamer II van ca. 3.56 x 2.60 gelegen aan de achterzijde voorzien van laminaat vloer en vaste kast.
- * Slaapkamer III van ca. 2.60 x 2.58 gelegen aan de achterzijde voorzien van deur naar het platte dak.
- * Badkamer van ca. 2.10 x 1.96 voorzien van douche, wastafel met meubel en designradiator.

Tuin:

- * Keurig aangelegde voortuin en prachtige zonnige (Z/O) achtertuin voorzien van terras met buitenzonwering, stenen berging, royale houten schuur en eigen achterom.

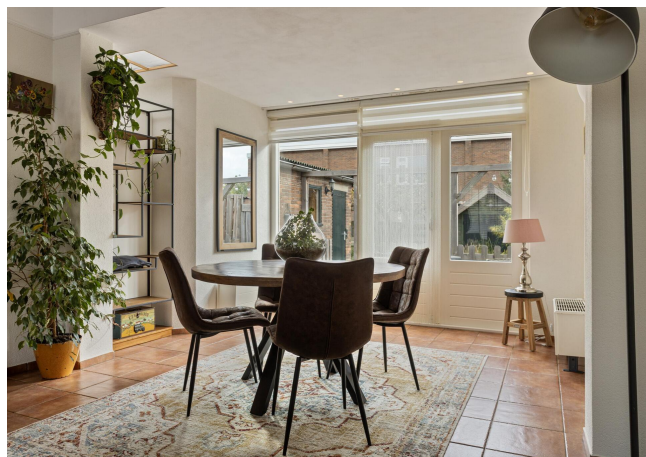
Bijzonderheden:

- * De woning is voorzien van 5 zonnepanelen.
- * Oplevering in overleg.

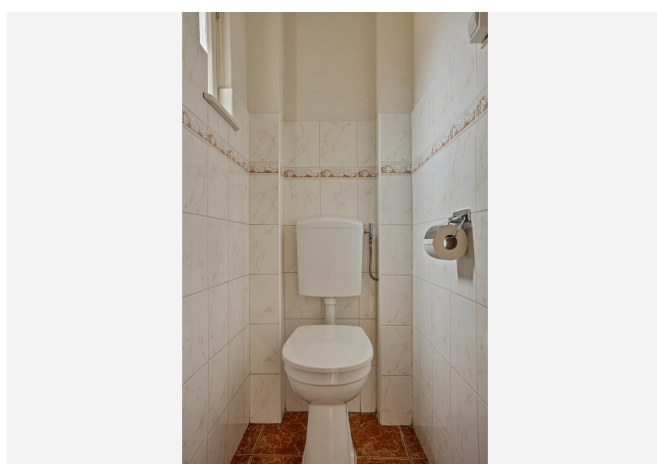
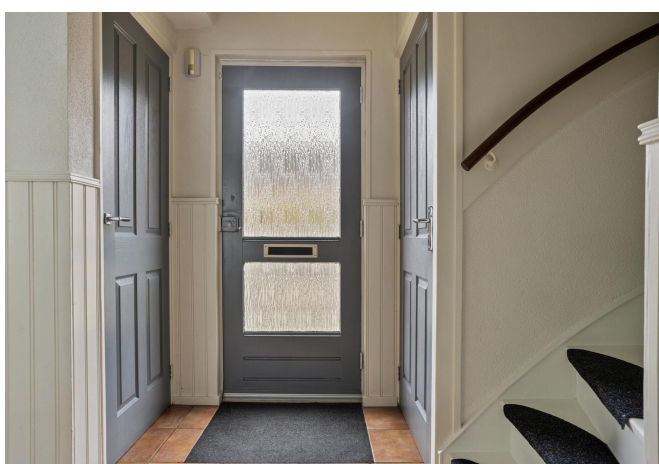
Foto's



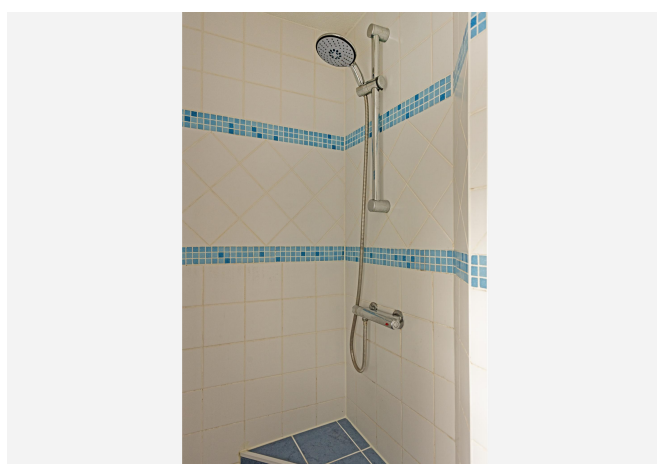
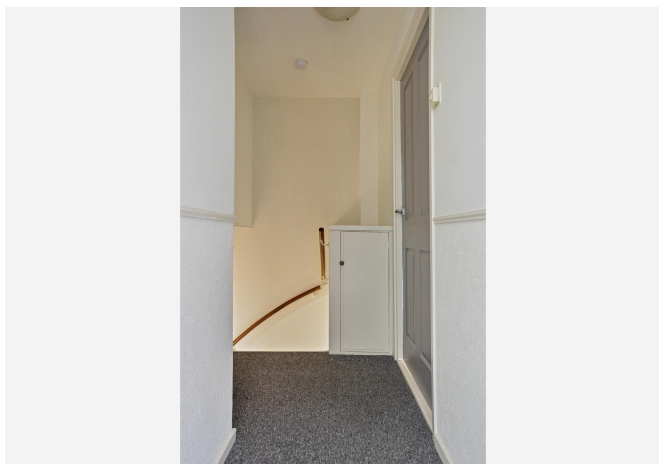
Foto's



Foto's



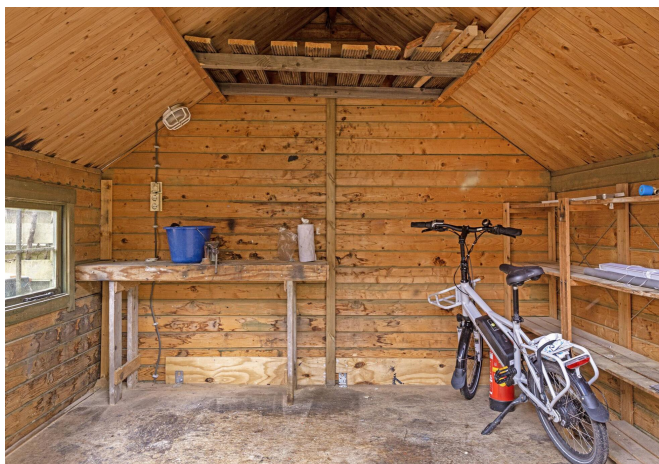
Foto's



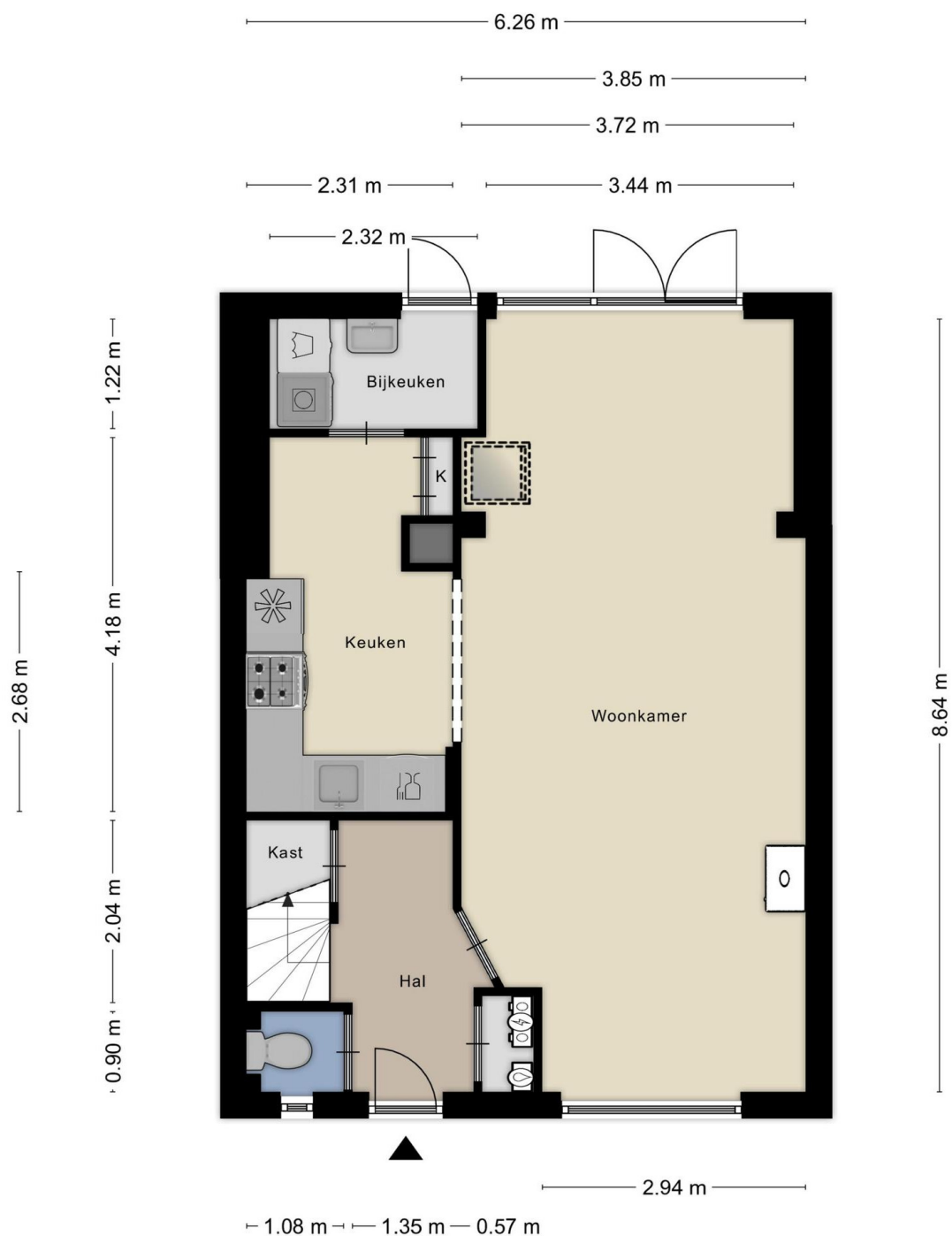
Foto's



Foto's



Plattegrond



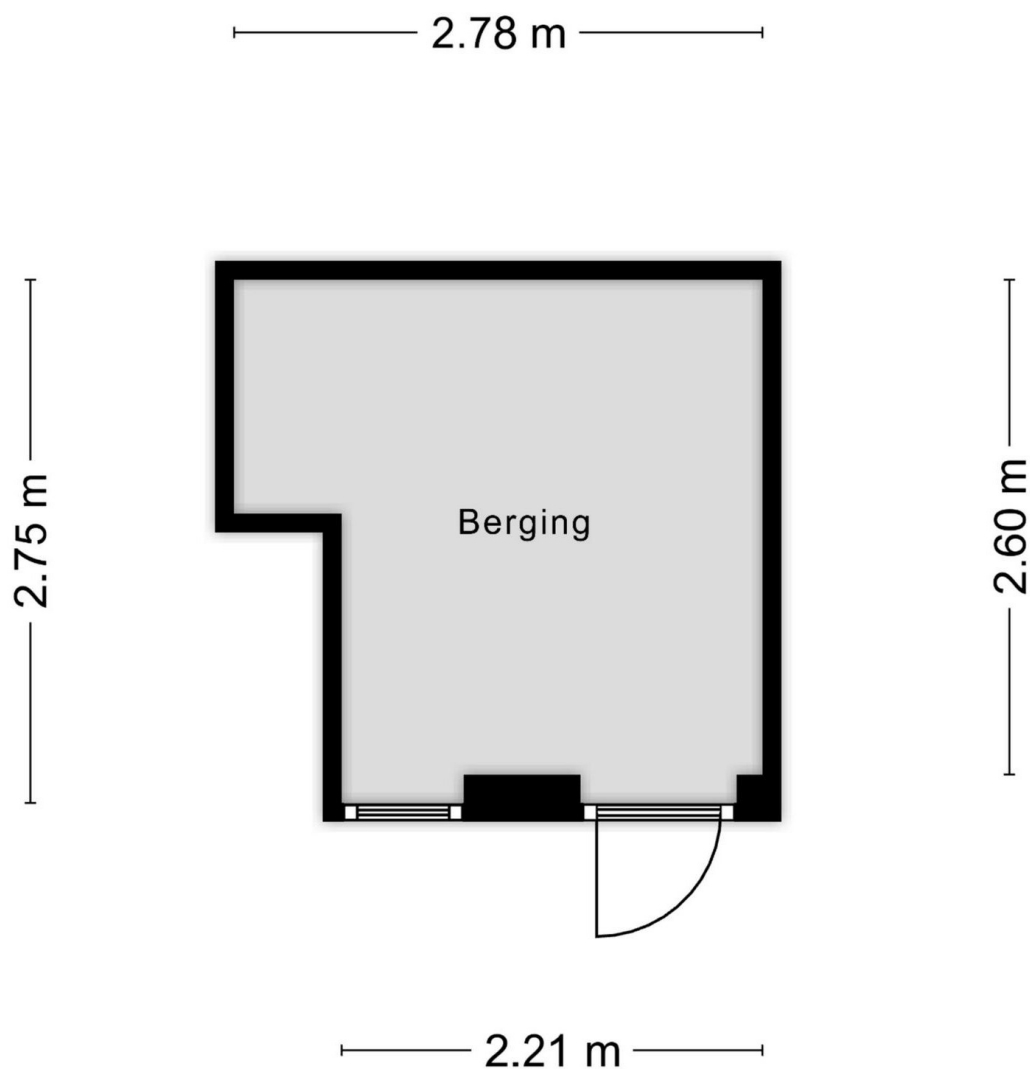
Aan de plattegronden kunnen geen rechten worden ontleend
© Zibber www.zibber.nl

Plattegrond



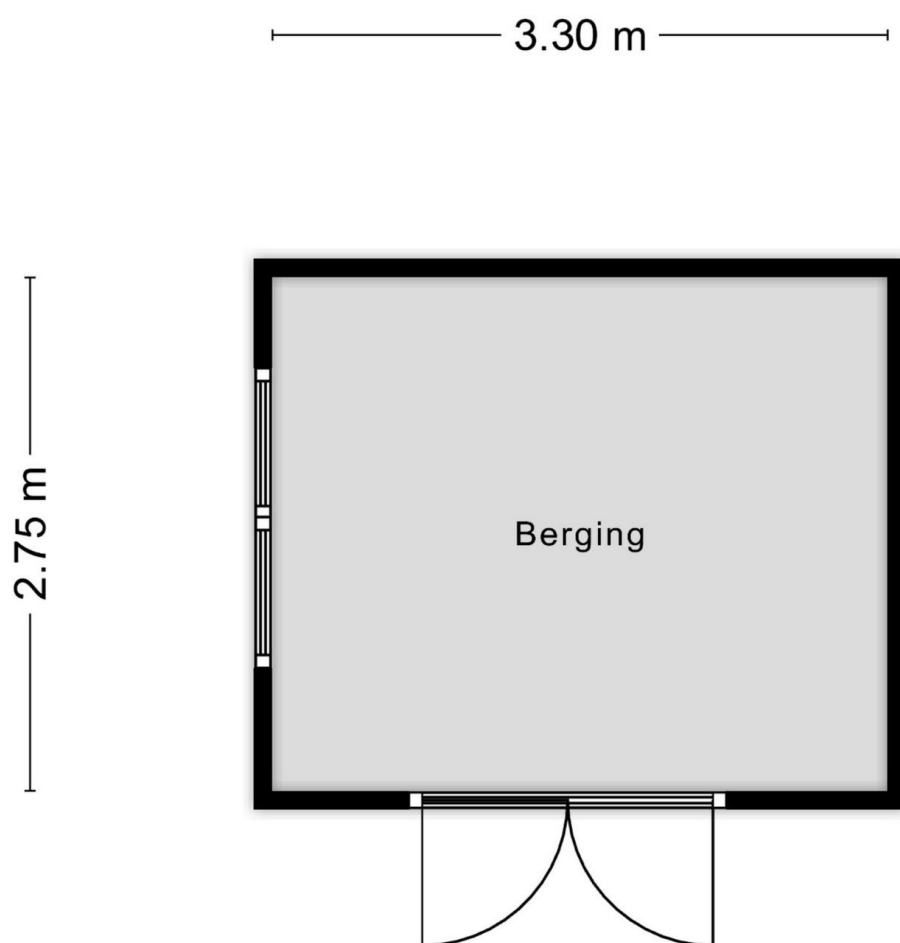
Aan de plattegronden kunnen geen rechten worden ontleend
© Zibber www.zibber.nl

Plattegrond



Aan de plattegronden kunnen geen rechten worden ontleend
© Zibber www.zibber.nl

Plattegrond




Aan de plattegronden kunnen geen rechten worden ontleend
© Zibber www.zibber.nl

Plattegrond

Kadastrale kaart

Uw referentie: Vermeerstraat 6



12345	Deze kaart is noordgericht	Schaal 1: 500	
25	Perceelnummer	Kadastrale gemeente Krimpen aan den IJssel	
	Huisnummer	Sectie A	
	Vastgestelde kadastrale grens	Perceel 7294	
	Voorlopige kadastrale grens		
	Administratieve kadastrale grens		
	Bebouwing		

Voor een eensluitend uittreksel, geleverd op 23 september 2024
De bewaarder van het kadaster en de openbare registers

Aan dit uittreksel kunnen geen betrouwbare maten worden ontleend.
De Dienst voor het kadaster en de openbare registers behoudt zich de intellectuele eigendomsrechten voor, waaronder het auteursrecht en het databankenrecht.

Enthousiast over deze woning?
Meer informatie op onze website:
<http://www.svmakelaardij.nl>



Uw persoonlijke makelaars

Mark Swijnenburg

mark@svmakelaardij.nl

[linkedin.com/in/markswijnenburg](https://www.linkedin.com/in/markswijnenburg)

Roeland Valk

roeland@svmakelaardij.nl

[linkedin.com/roelandvalk](https://www.linkedin.com/roelandvalk)

Bezoekadres (op afspraak)

Nieuwe Tiendweg 11-a
Krimpen a/d IJssel

Vind en volg ons: [funda.nl](https://www.funda.nl), [LinkedIn](https://www.linkedin.com), [Facebook](https://www.facebook.com) en [Twitter](https://www.twitter.com)

