

Tuinstraat 92

Krimpen aan den IJssel

[//www.svmakelaardij.nl/aanbod/tuinstraat-92-krimpen-aan-den-ijssel/1351](http://www.svmakelaardij.nl/aanbod/tuinstraat-92-krimpen-aan-den-ijssel/1351)

€ 399.500 k.k.



Kenmerken

Type	Eengezinswoning
Bouwjaar	1927
Woonoppervlakte	97 m²
Kamers	4
Slaapkamers	3
Perceeloppervlakte	255 m²
Inhoud	361 m³
Aanvaarding	In overleg



Omschrijving

Prachtig, karakteristieke uitgebouwde jaren dertig hoekwoning vol sfeer en charme! Deze charmante woning is perfect ingedeeld met alles wat u nodig heeft voorzien van een royale living van ca. 35 m² met visgraat PVC vloer, half open keuken, nette badkamer, 3 slaapkamers en een bergzolder. De diepe tuin is heerlijk zonnig (Zuid/West) gelegen en is voorzien van diverse terrassen, sfeervolle overkapping met handige bergruimte. Gelegen in een pittoreske authentieke straat in de woonwijk "Oud Krimpen" op 255 m² eigen grond nabij winkels, scholen, sportvoorzieningen en openbaar vervoer. Laat u verrassen en kom de sfeer proeven!

U KIEST VOOR DEZE WONING, OMDAT:

- * U een karakteristieke woning zoekt!
- * Er een moderne keuken en nette badkamer is!
- * De zonnige diepe achtertuin veel privacy biedt!
- * U kunt verhuizen zonder klussen!

Begane grond:

- * Entree, hal voorzien van PVC vloer en geheel betegeld toilet met fonteintje.
- * Uitgebouwde living van ca. 35 m² bestaande uit een woonkamer en halfopen keuken. De sfeervolle woonkamer is voorzien van PVC vloer, meterkast, vaste kast en trapopgang naar de verdieping.
- * Half open keuken voorzien van PVC vloer, gasfornuis, afzuigkap, vaatwasser en koel-/vries combinatie.
- * Volledig betegelde badkamer van ca. 3.01 x 2.72 voorzien van douche, ligbad, wastafel, designradiator en aansluiting wasmachine-/droger.

Omschrijving

1e Verdieping:

- * Overloop met toegang tot de 3 slaapkamers.
- * Slaapkamer I van ca. 7.38/6.23 x 2.71 voorzien van laminaat vloer.
- * Slaapkamer II van ca. 3.96 x 3.29/2.61 voorzien van laminaat vloer en dakkapel.
- * Slaapkamer III van ca. 3.99 x 2.11/1.63 voorzien van laminaat vloer en dakkapel.

Bergvliering:

- * Bergvliering bereikbaar middels vlizotrap voorzien van dakraam en opstelplaats van de Cv-ketel.

Tuin:

- * Voor-/zij tuin en een ruim ca. 15 meter diepe achtertuin (Zuid-West) voorzien van diverse terrasjes en sfeervolle overkapping met bergruimte. Zo is er altijd wel een plekje in de zon of schaduw om te genieten of kunt u naar hartenlust tuinieren!

Bijzonderheden:

- * Bouwtechnisch keuringsrapport ter inzage.
- * Vloerisolatie en voorzien van dubbele beglazing.
- * Vaste notaris Rijnvis te Krimpen aan den IJssel.
- * Oplevering in overleg.

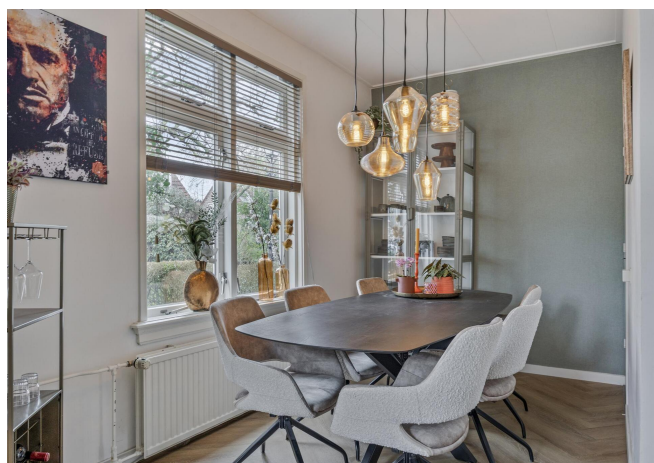
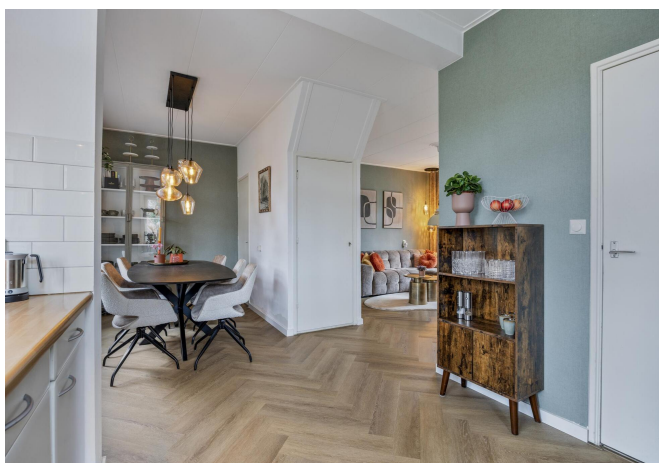
Foto's



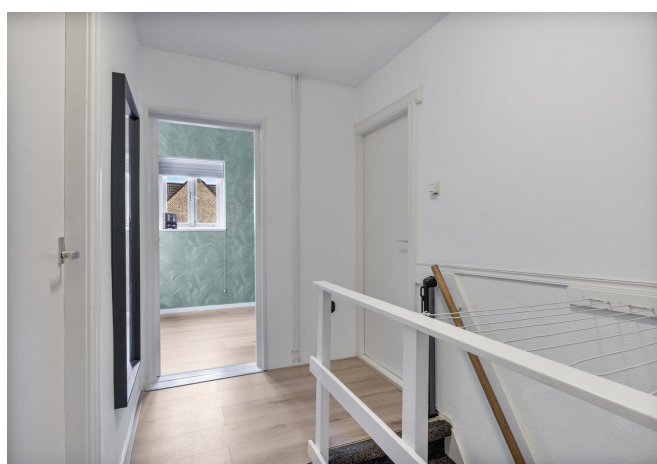
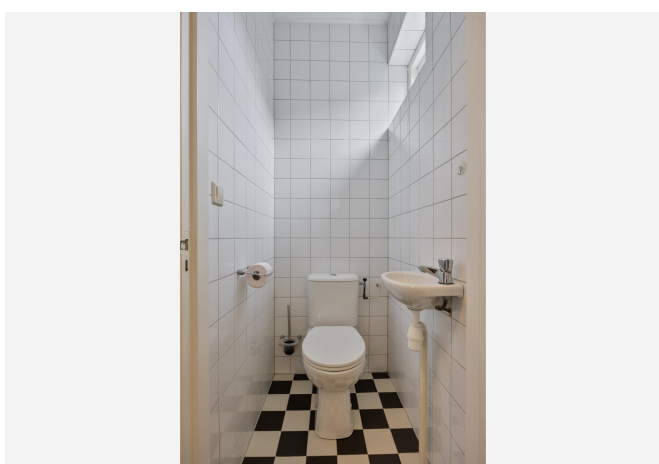
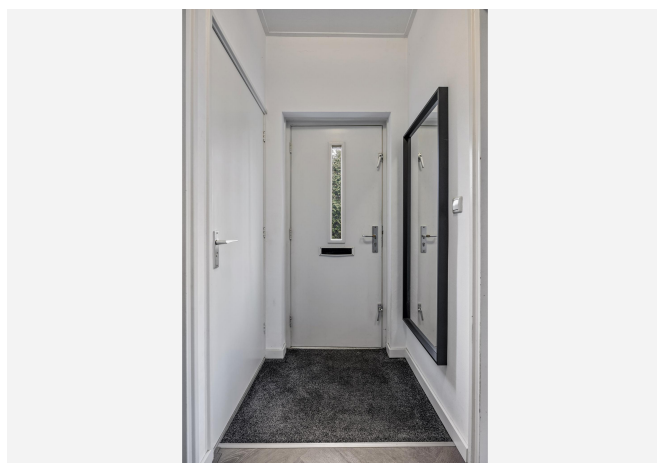
Foto's



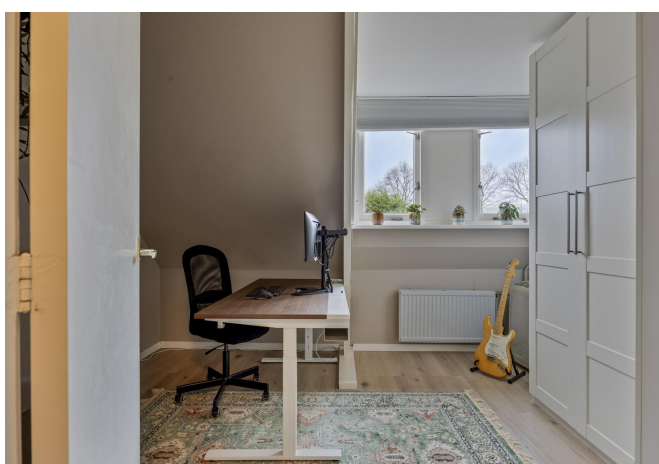
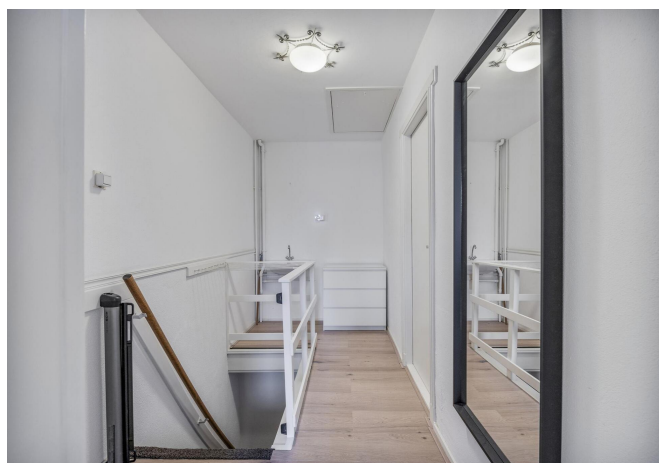
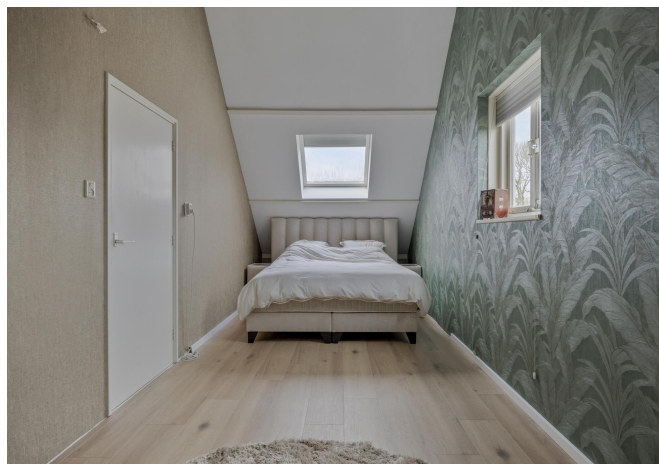
Foto's



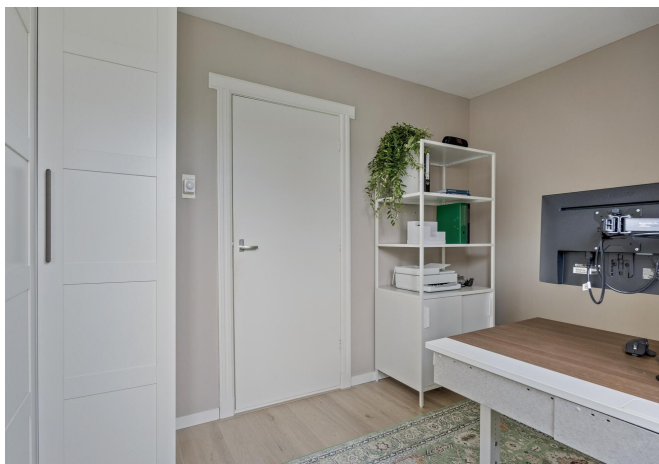
Foto's



Foto's



Foto's



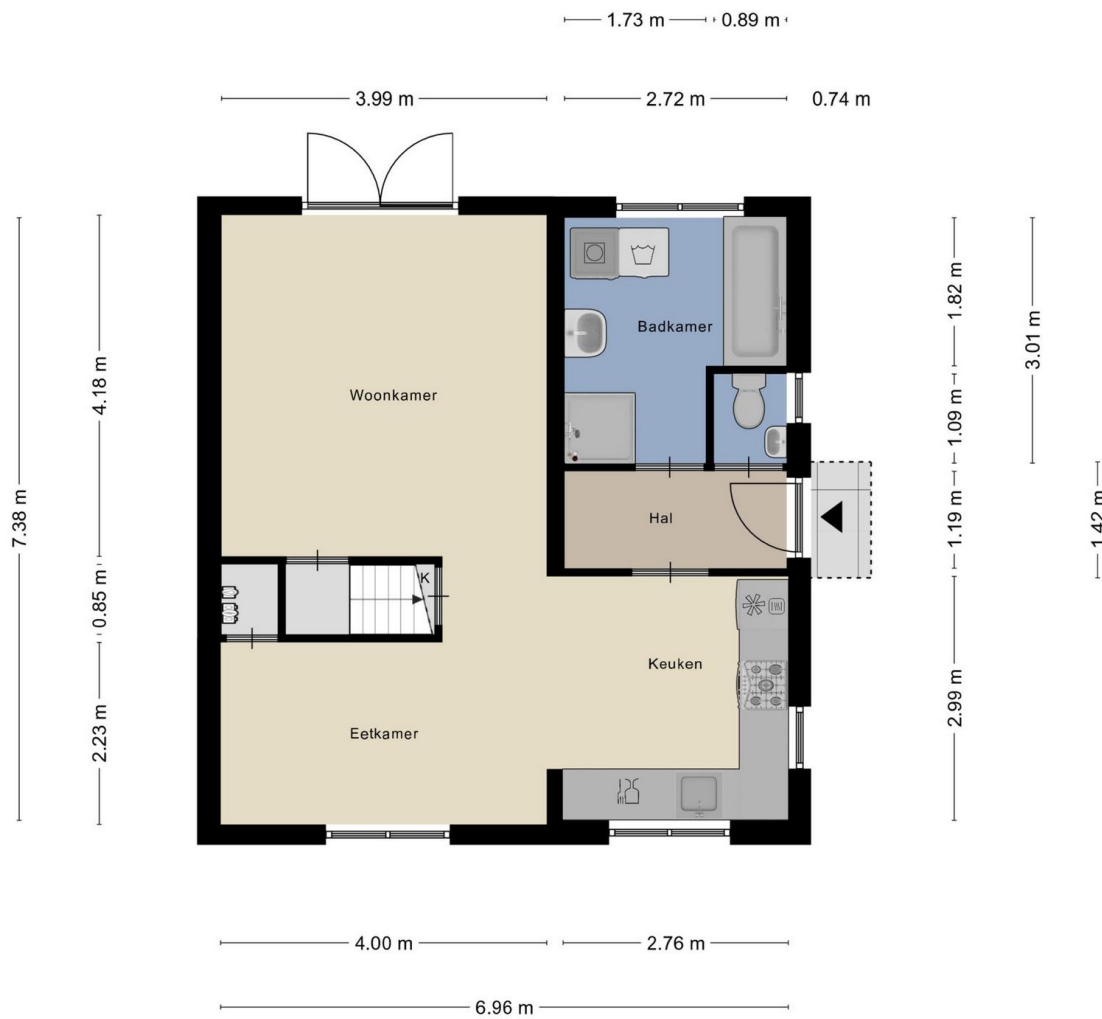
Foto's



Foto's

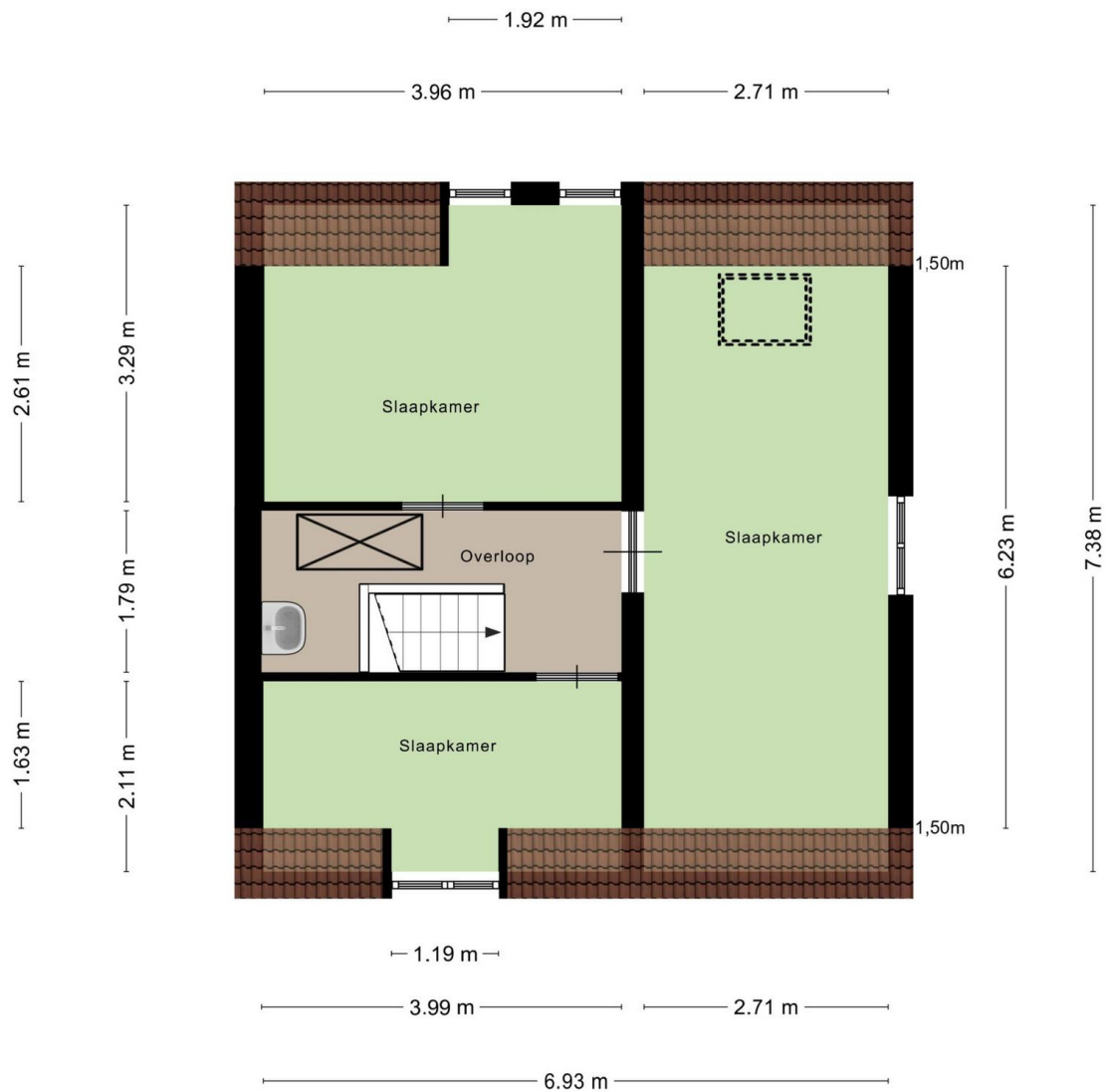


Plattegrond



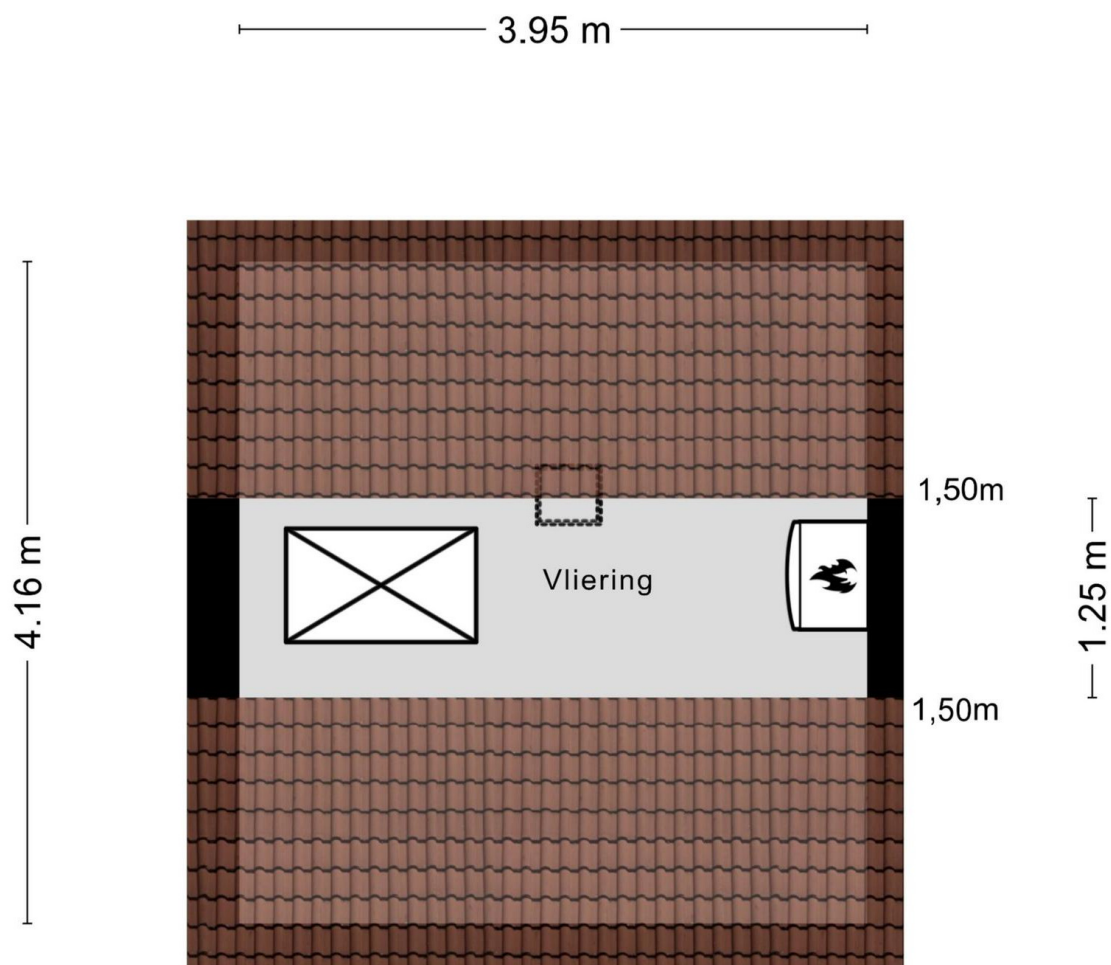
Aan de plattegronden kunnen geen rechten worden ontleend
© Zibber www.zibber.nl

Plattegrond



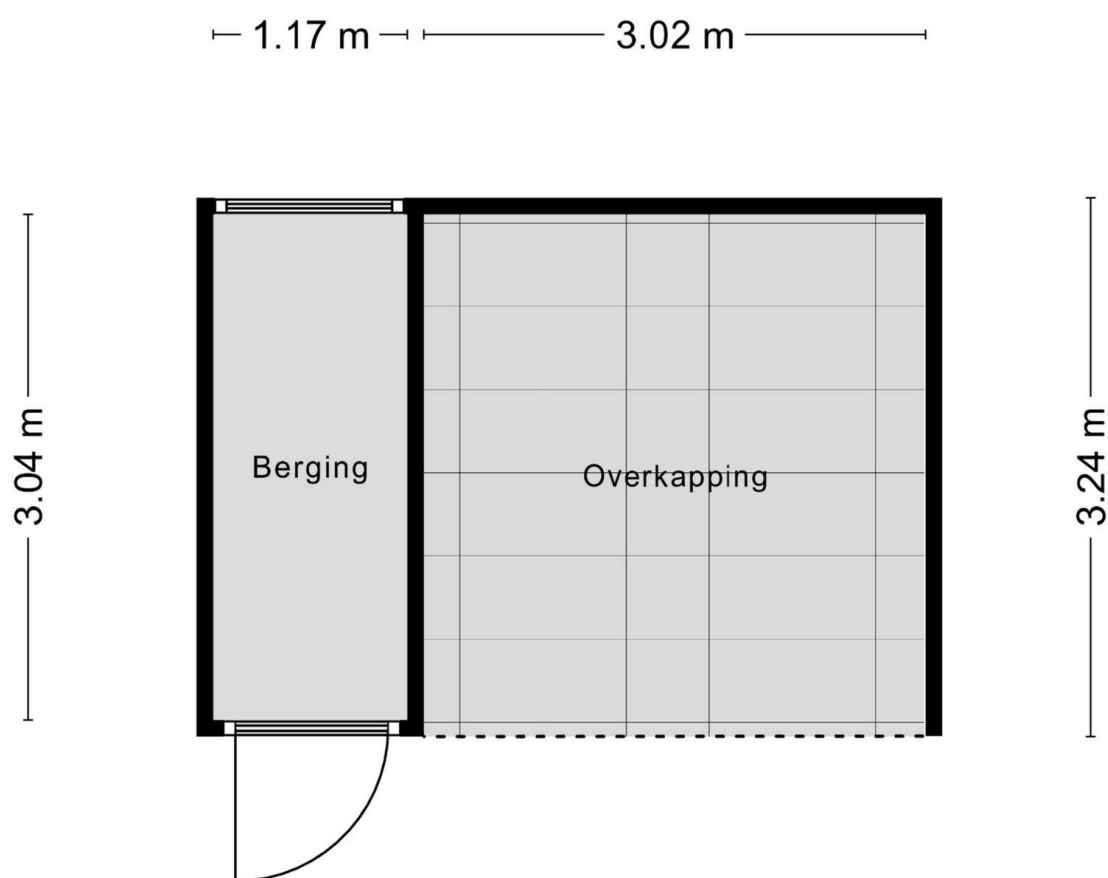
Aan de plattegronden kunnen geen rechten worden ontleend
© Zibber www.zibber.nl

Plattegrond



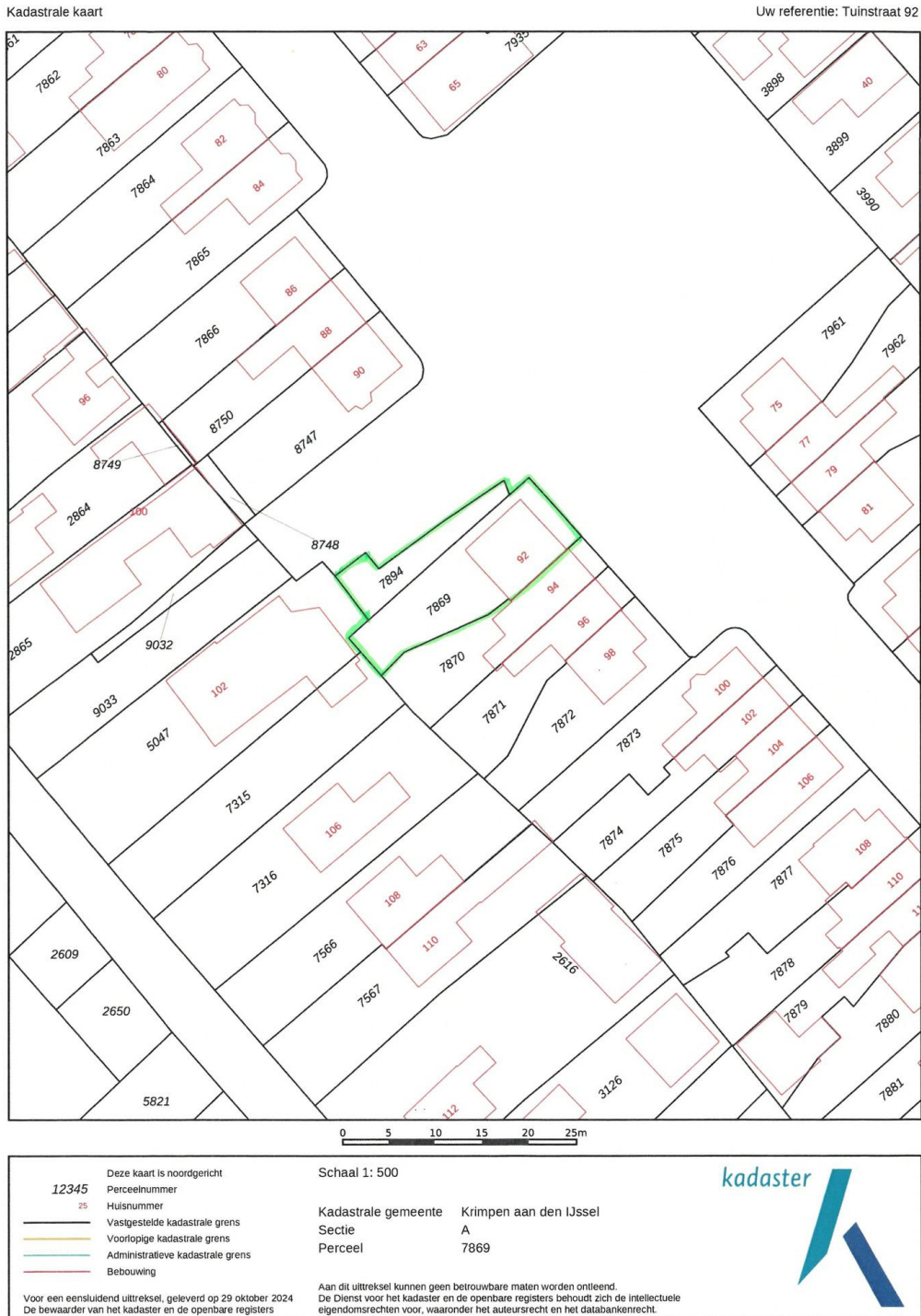
Aan de plattegronden kunnen geen rechten worden ontleend
© Zibber www.zibber.nl

Plattegrond



Aan de plattegronden kunnen geen rechten worden ontleend
© Zibber www.zibber.nl

Plattegrond



Enthousiast over deze woning?
Meer informatie op onze website:
<http://www.svmakelaardij.nl>



Uw persoonlijke makelaars

Mark Swijnenburg

mark@svmakelaardij.nl

[linkedin.com/in/markswijnenburg](https://www.linkedin.com/in/markswijnenburg)

Roeland Valk

roeland@svmakelaardij.nl

[linkedin.com/roelandvalk](https://www.linkedin.com/roelandvalk)

Bezoekadres (op afspraak)

Nieuwe Tiendweg 11-a
Krimpen a/d IJssel

Vind en volg ons: [funda.nl](https://www.funda.nl), [LinkedIn](https://www.linkedin.com), [Facebook](https://www.facebook.com) en [Twitter](https://www.twitter.com)

