

# Tancredi 5

**Krimpen aan den IJssel**

[//www.svmakelaardij.nl/aanbod/tancredi-5-krimpen-aan-den-ijssel/1308](http://www.svmakelaardij.nl/aanbod/tancredi-5-krimpen-aan-den-ijssel/1308)

**€ 425.000 k.k.**



## Kenmerken

Bouwjaar	<b>1997</b>
Woonoppervlakte	<b>113 m<sup>2</sup></b>
Kamers	<b>4</b>
Slaapkamers	<b>3</b>
Inhoud	<b>373 m<sup>3</sup></b>
Aanvaarding	<b>In overleg</b>



## Omschrijving

Bijzondere woning die eruit springt door de verrassende indeling en de prachtige zonnige achtertuin! De binnenzijde is hier net even anders met de indeling van een maisonnette, maar het plezier van een royale achtertuin en een eigen balkon. Zo kunt u dubbel genieten van de ruimte en vrijheid buiten! Daarnaast is deze leuke woning voorzien van alle luxe en ruimte met volledige isolatie, een moderne keuken en luxe badkamer. Ideaal, zo kunt u verhuizen zonder klussen! Tevens is er een royale woonkamer met sfeervolle open haard en moderne woonkeuken, 3 slaapkamers en een moderne luxe badkamer. Centraal maar rustig gelegen in de gewilde en kindvriendelijke woonwijk Lansingh-Zuid nabij scholen, winkels, sportvoorzieningen, openbaar vervoer en diverse uitvalswegen. Absoluut een bezichtiging waard!

U KIEST VOOR DEZE MAISONNETTE, OMDAT:

- \* U op zoekt bent naar een speels ingedeelde woning!
- \* De diepe achtertuin heerlijk zonnig gelegen is!
- \* Er een moderne keuken en luxe badkamer zijn!
- \* U kunt verhuizen zonder klussen!

**Begane grond:**

- \* Eigen entree voorzien van meterkast en trapgang naar de verdieping.

**1e Verdieping:**

- \* Overloop voorzien van laminaat vloer, vaste kast en modern zwevend toilet met fonteintje en barndoor naar de woonkeuken.
- \* Moderne woonkeuken van ca. 16 m<sup>2</sup> voorzien van 6-pits gasfornuis met oven, combi-oven/magnetron, RVS

# Omschrijving

afzuigkap, Quooker, vaatwasser en koel-/vrieskast.

\* Royale woonkamer van ca. 30 m<sup>2</sup> voorzien van laminaat vloer, sfeervolle open haard en openslaande deuren naar het balkon. Vanaf het balkon is er een trap naar de royale zonnige en keurig aangelegde achtertuin!

## **2e Verdieping:**

\* Overloop voorzien van laminaat vloer en vaste kast met aansluiting voor de wasmachine en opstelplaats van de CV ketel.

\* Slaapkamer I van ca. 5.24 x 3.12 gelegen aan de voorzijde voorzien van laminaat vloer.

\* Slaapkamer II van ca. 4.56/3.83 x 2.77 gelegen aan de achterzijde voorzien van laminaat vloer.

\* Slaapkamer III van ca. 3.46 x 2.37 gelegen aan de achterzijde voorzien van laminaat vloer.

\* Luxe volledig betegelde badkamer van ca. 3.25/2.52 x 2.77 voorzien van hoekligbad, inloopdouche, dubbele wastafel met meubel, 2e zwevend toilet en designradiator.

## **Tuin:**

\* Royale zonnige (Z/W) achtertuin sfeervol aangelegd voorzien van terras, groene beplanting en een vrijstaande stenen berging. Hier kunt u genieten van de ruimte en vrijheid buiten!

## **Bijzonderheden:**

\* Stille Vereniging van Eigenaren, bijdrage VvE ca. € 115,63 per maand.

\* Voorzien van screens en zonwering buiten.

\* Laadpaal in straat aanwezig voor 2 elektrische auto's.

\* Oplevering in overleg.

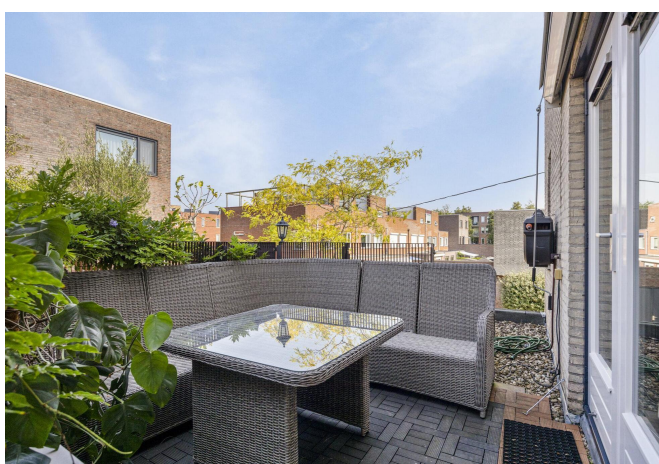
# Foto's



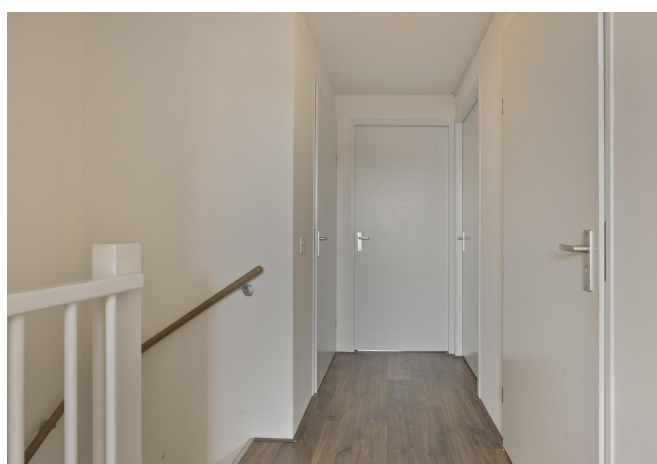
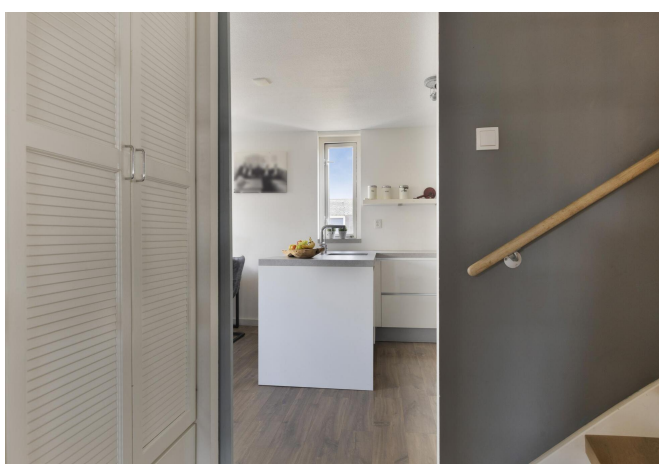
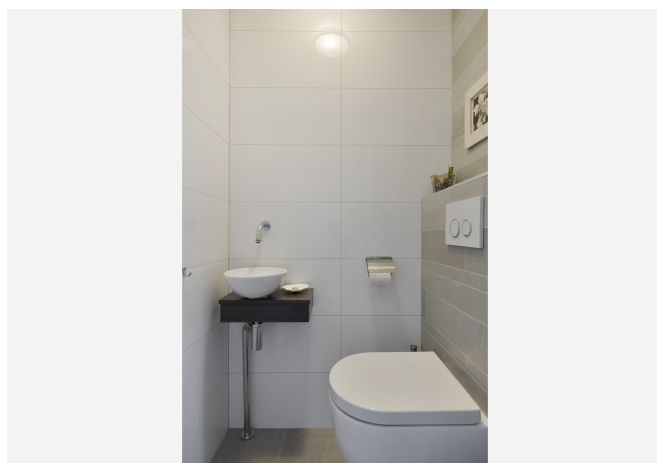
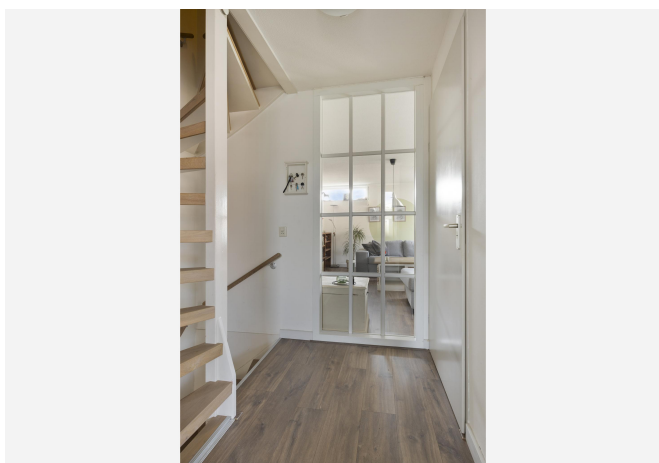
# Foto's



# Foto's



# Foto's

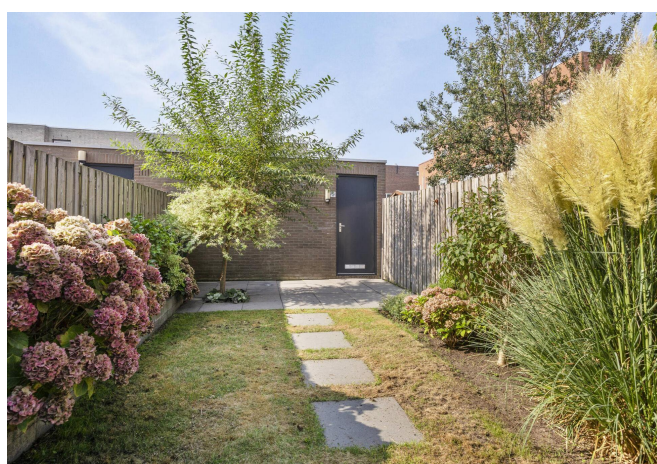
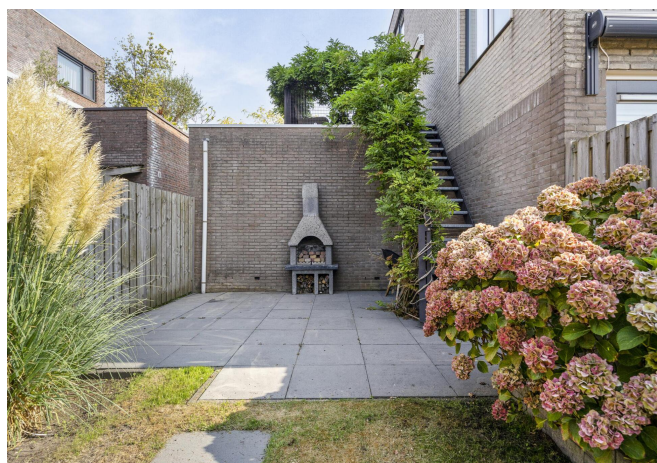
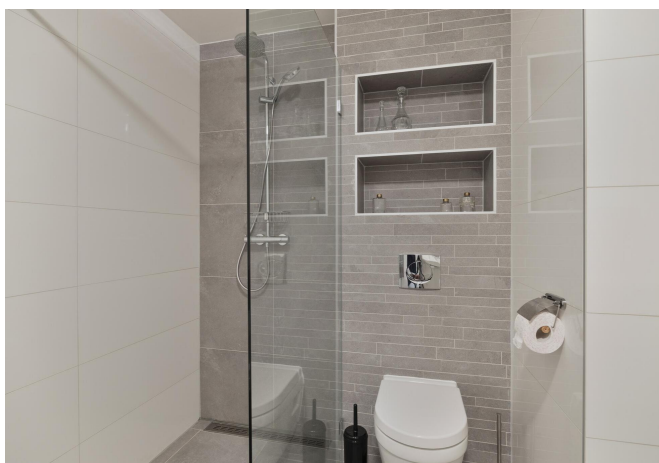


# Foto's





# Foto's



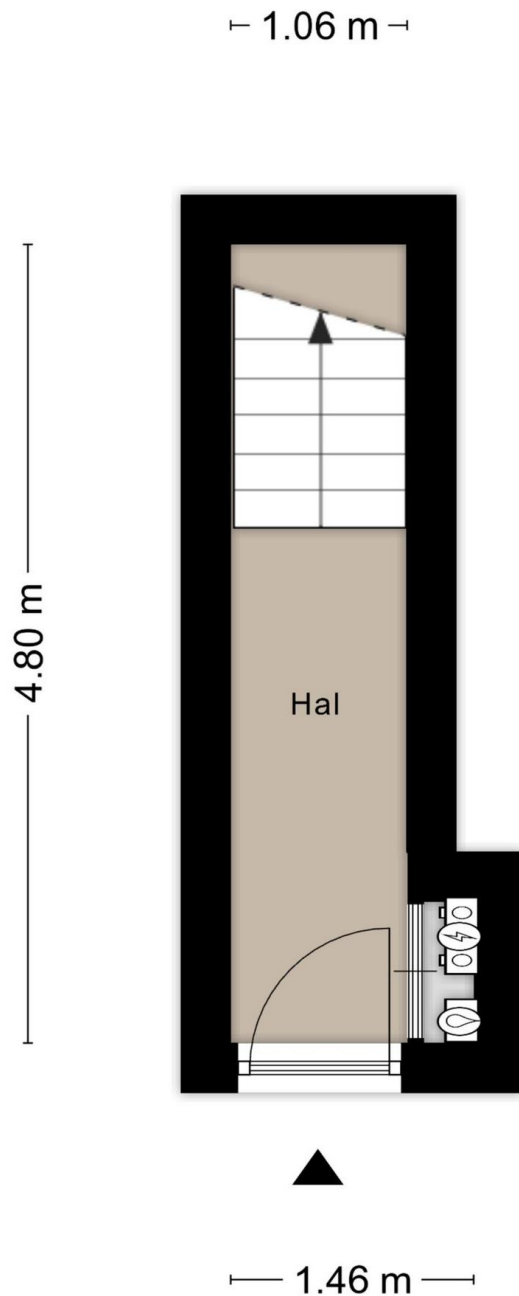
# Foto's



# Foto's



# Plattegrond



Aan de plattegronden kunnen geen rechten worden ontleend  
© Zibber [www.zibber.nl](http://www.zibber.nl)

# Plattegrond



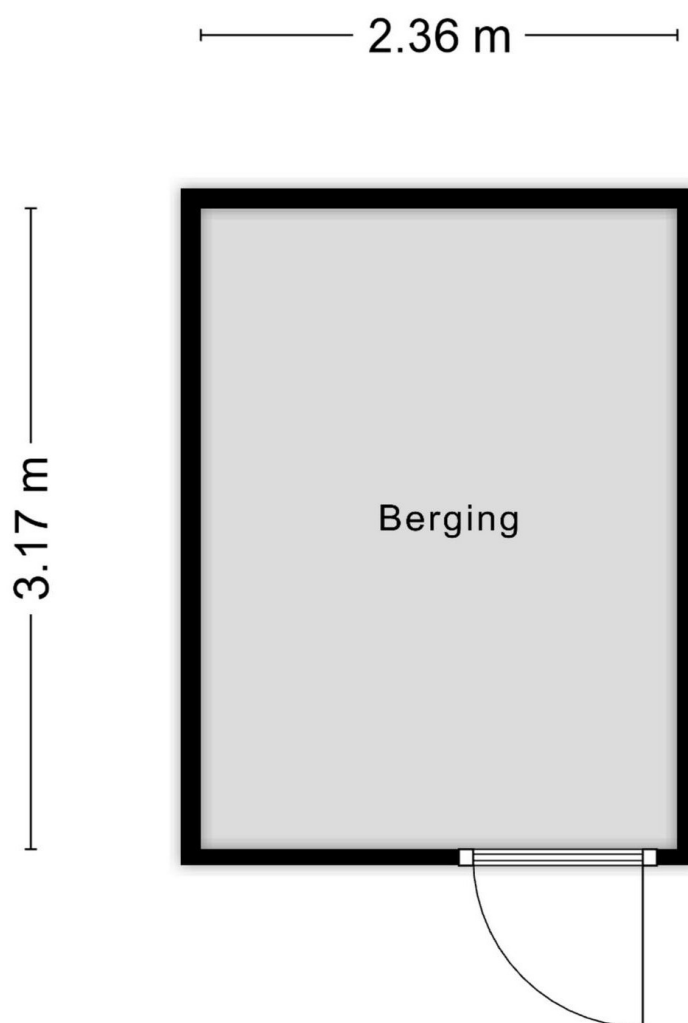
Aan de plattegronden kunnen geen rechten worden ontleend  
© Zibber [www.zibber.nl](http://www.zibber.nl)

# Plattegrond



Aan de plattegronden kunnen geen rechten worden ontleend  
© Zibber www.zibber.nl

# Plattegrond




Aan de plattegronden kunnen geen rechten worden ontleend  
© Zibber [www.zibber.nl](http://www.zibber.nl)

# Plattegrond

Kadastrale kaart

Uw referentie: Tancredi 5



<p>12345 25</p> <p>Deze kaart is noordgericht</p> <p>Perceelnummer</p> <p>Huisnummer</p> <p>— Vastgestelde kadastrale grens</p> <p>— Voorlopige kadastrale grens</p> <p>— Administratieve kadastrale grens</p> <p>— Bebouwing</p> <p>Voor een eensluidend uittreksel, geleverd op 19 augustus 2024 De bewaarder van het kadaster en de openbare registers</p>	<p>Schaal 1: 500</p> <p>Kadastrale gemeente Krimpen aan den IJssel</p> <p> Sectie A</p> <p> Perceel 7615</p> <p>Aan dit uittreksel kunnen geen betrouwbare maten worden ontleend. De Dienst voor het kadaster en de openbare registers behoudt zich de intellectuele eigendomsrechten voor, waaronder het auteursrecht en het databankenrecht.</p>	<p>kadaster</p> 
---	--	---



**Enthousiast over deze woning?**  
**Meer informatie op onze website:**  
<http://www.svmakelaardij.nl>



**Uw persoonlijke makelaars**

**Mark Swijnenburg**

mark@svmakelaardij.nl

[linkedin.com/in/markswijnenburg](https://www.linkedin.com/in/markswijnenburg)

**Roeland Valk**

roeland@svmakelaardij.nl

[linkedin.com/roelandvalk](https://www.linkedin.com/roelandvalk)

**Bezoekadres (op afspraak)**

Nieuwe Tiendweg 11-a  
Krimpen a/d IJssel

Vind en volg ons: [funda.nl](https://www.funda.nl), [LinkedIn](https://www.linkedin.com), [Facebook](https://www.facebook.com) en [Twitter](https://www.twitter.com)

