

Sleedoornlaan 8

Krimpen aan den IJssel

[//www.svmakelaardij.nl/aanbod/sleedoornlaan-8-krimpen-aan-den-ijssel/1369](http://www.svmakelaardij.nl/aanbod/sleedoornlaan-8-krimpen-aan-den-ijssel/1369)

€ 350.000 k.k.



Kenmerken

Type	Eengezinswoning
Bouwjaar	1969
Woonoppervlakte	101 m²
Kamers	5
Slaapkamers	4
Perceeloppervlakte	141 m²
Inhoud	356 m³
Aanvaarding	In overleg



Omschrijving

Ruime eindwoning met talloze mogelijkheden en een zonnige achtertuin!

Deze fijne eindwoning biedt veel ruimte en potentie om het helemaal naar eigen wensen te verbouwen. Met 4 ruime slaapkamers (5 mogelijk) en een dakkapel aan de achterzijde, is er volop ruimte voor een gezin of een thuiswerkplek. De woning is grotendeels voorzien van onderhoudsvrije kunststof kozijnen, een nieuwe achterpui en een nieuwe CV ketel! De diepe, zonnige achtertuin biedt veel privacy en is perfect voor ontspanning. Gelegen op 141 m² eigen grond in een fijne en gewilde kindvriendelijke woonwijk op korte afstand van winkels, scholen, gezondheidscentrum, kerken, sportvoorzieningen en openbaar vervoer. Kortom, een unieke kans om een woning te creëren die helemaal bij je past!

U Kiest voor DEZE Woning, omdat:

- * U op zoek bent naar een ruime eindwoning!
- * Er maar liefst 4 slaapkamers en een dakkapel zijn!
- * Het gelegen is in een gewilde kindvriendelijke woonwijk!
- * De achtertuin heerlijk zonnig gelegen met stenen berging!

Begane grond:

- * Entree, hal voorzien van laminaat vloer, meterkast, trapkast en geheel betegeld zwevend toilet met fonteintje.
- * Lichte woonkamer van ca. 24 m² voorzien van sferhaard en deur naar de zonnige achtertuin.
- * Dichte keuken van ca. 2.87 x 2.21 voorzien van plavuizen vloer, gaskookplaat, afzuigkap, oven en aansluiting voor de wasmachine-/droger. Vanuit de keuken is er ook een deur naar de zonnige achtertuin.

Omschrijving

1e Verdieping:

- * Overloop voorzien vaste trap naar de 2e verdieping.
- * Slaapkamer I van ca. 3.83 x 3.53 gelegen aan de achterzijde.
- * Slaapkamer II van ca. 3.53 x 2.84 gelegen aan de voorzijde.
- * Slaapkamer III van ca. 2.86 x 2.23 gelegen aan de achterzijde voorzien van vaste kast.
- * Geheel betegelde badkamer van ca. 2.23 x 1.89 voorzien van douchecabine, 2e zwevend toilet, wastafel en designradiator.

2e Verdieping:

- * Overloop voorzien van dakraam en bergruimte.
- * Slaapkamer IV van ca. 4.10 x 3.53 voorzien van dakkapel.
- * Praktische inpandige berging van ca. 2.23 x 2.23/1.11 voorzien van opstelplaats van de CV-ketel.

Tuin:

- * Royale voortuin en zonnige (Z/O) achtertuin voorzien van terras met zonnenscherm en vrijstaande stenen berging met eigen achterom.

Bijzonderheden:

- * Nieuwe achterpui (september 2024).
- * Grotendeels voorzien van kunststof kozijnen.
- * Nieuwe CV ketel (juni 2024).
- * Oplevering in overleg.

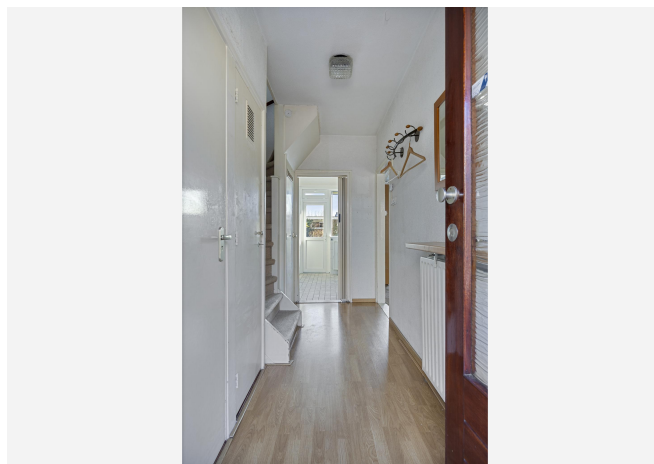
Foto's



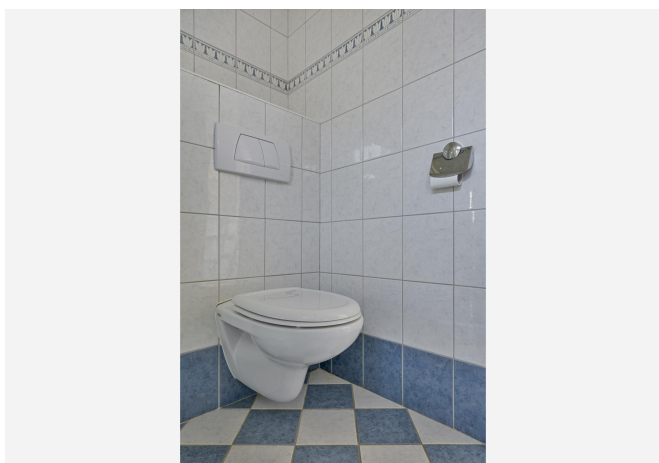
Foto's



Foto's



Foto's



Foto's



Foto's



Plattegrond



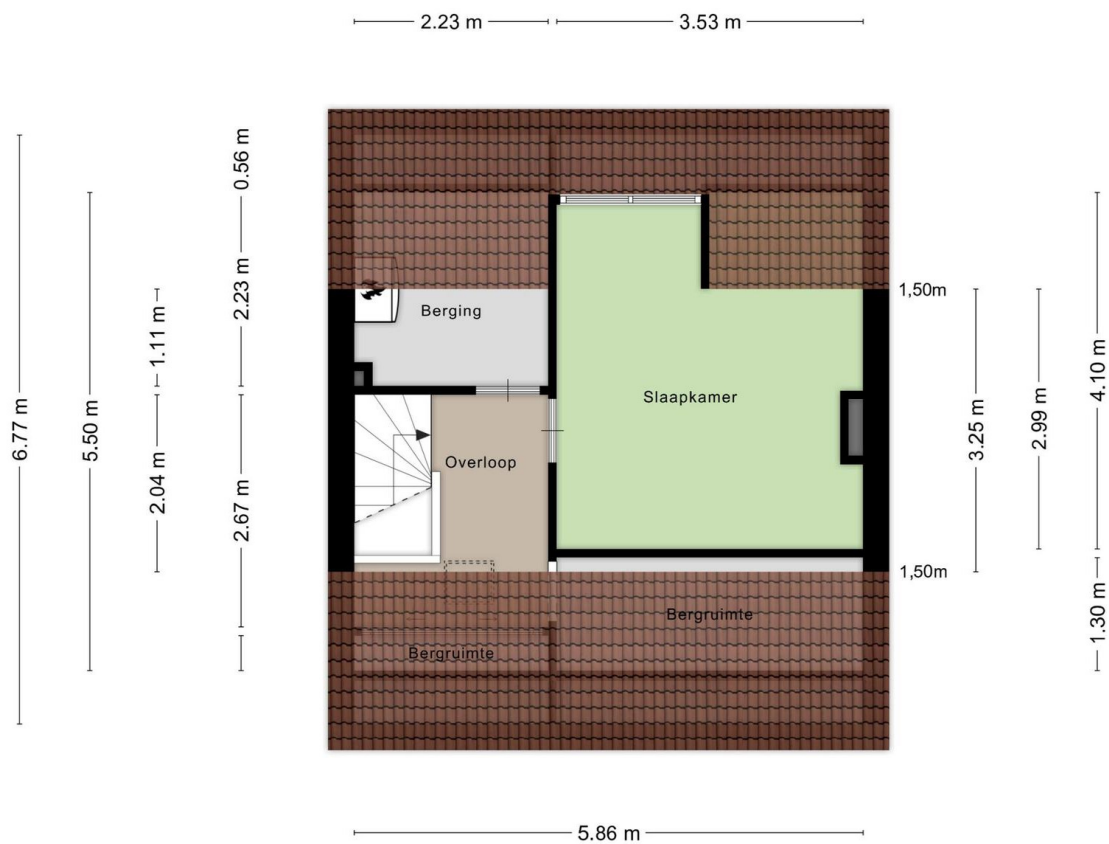
Aan de plattegronden kunnen geen rechten worden ontleend
© Zibber www.zibber.nl

Plattegrond



Aan de plattegronden kunnen geen rechten worden ontleend
© Zibber www.zibber.nl

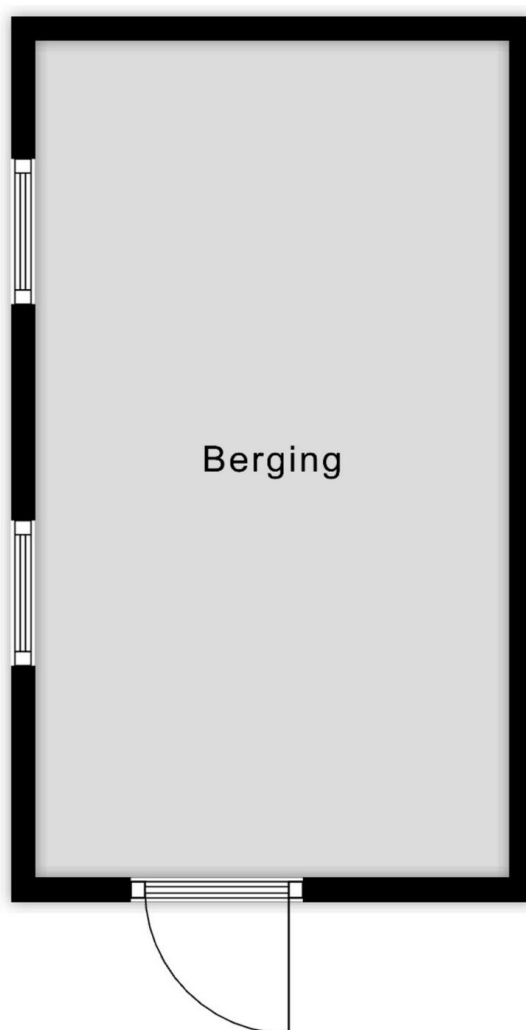
Plattegrond



Aan de plattegronden kunnen geen rechten worden ontleend
© Zibber www.zibber.nl

Plattegrond

2.35 m



4.14 m

Aan de plattegronden kunnen geen rechten worden ontleend
© Zibber www.zibber.nl

Plattegrond



Enthousiast over deze woning?
Meer informatie op onze website:
<http://www.svmakelaardij.nl>



Uw persoonlijke makelaars

Mark Swijnenburg

mark@svmakelaardij.nl
[linkedin.com/in/markswijnenburg](https://www.linkedin.com/in/markswijnenburg)

Roeland Valk

roeland@svmakelaardij.nl
[linkedin.com/roelandvalk](https://www.linkedin.com/roelandvalk)

Bezoekadres (op afspraak)

Nieuwe Tiendweg 11-a
Krimpen a/d IJssel

Vind en volg ons: [funda.nl](https://www.funda.nl), [LinkedIn](https://www.linkedin.com), [Facebook](https://www.facebook.com) en [Twitter](https://www.twitter.com)

