

# Pluim-es 28

**Krimpen aan den IJssel**

[//www.svmakelaardij.nl/aanbod/pluim-es-28-krimpen-aan-den-ijssel/1334](https://www.svmakelaardij.nl/aanbod/pluim-es-28-krimpen-aan-den-ijssel/1334)

**€ 450.000 k.k.**



## Kenmerken

Type	<b>Eengezinswoning</b>
Bouwjaar	<b>1975</b>
Woonoppervlakte	<b>133 m<sup>2</sup></b>
Kamers	<b>5</b>
Slaapkamers	<b>4</b>
Perceeloppervlakte	<b>139 m<sup>2</sup></b>
Inhoud	<b>470 m<sup>3</sup></b>
Aanvaarding	<b>In overleg</b>



## Omschrijving

Wonen en genieten, hier kunt u zo instappen! Deze royale woning is helemaal van deze tijd en werkelijk van alles voorzien zoals; een luxe keuken, lichte living van maar liefst ca. 45 m<sup>2</sup> en een moderne badkamer. Aan ruimte geen gebrek met 4 slaapkamers, perfect voor gezinnen of starters! De achtertuin is onderhoudsvriendelijk aangelegd en voorzien van een stenen berging met achterom. Deze fraaie woning is op 139 m<sup>2</sup> eigen grond gelegen in een fijne en gewilde, kindvriendelijke woonwijk nabij winkels, scholen, sportaccommodaties en openbaar vervoer. Absoluut een bezichtiging waard!

### U KIEST VOOR DEZE WONING, OMDAT:

- \* U op zoek bent naar een gemoderniseerde woning!
- \* Er een luxe keuken en moderne badkamer is!
- \* De royale living maar liefst ca. 45 m<sup>2</sup> is!
- \* Er 4 royale slaapkamers zijn!

### Begane grond:

- \* Entree, hal voorzien van laminaat vloer, meterkast, garderobe en modern zwevend toilet met fonteintje.
- \* Royale living van ca. 45 m<sup>2</sup> bestaande uit een woonkamer met halfopen keuken voorzien van vloerverwarming. De woonkamer is voorzien van laminaat vloer en openslaande deur naar de achtertuin.
- \* Luxe keuken voorzien van laminaat vloer, 5-pits gaskookplaat, afzuigkap, combi-oven/magnetron, koel-vriescombinatie en vaatwasser.

### 1e Verdieping:

- \* Overloop voorzien van laminaat vloer en vaste trap naar de 2e verdieping.

# Omschrijving

- \* Slaapkamer I van ca. 4.04 x 2.95 gelegen aan de voorzijde voorzien van laminaat vloer.
- \* Slaapkamer II van ca. 4.62 x 2.95 gelegen aan de achterzijde voorzien van laminaat vloer.
- \* Slaapkamer III van ca. 2.89 x 2.71 gelegen aan de achterzijde voorzien van laminaat vloer.
- \* Moderne badkamer van ca. 3.80 x 2.89 voorzien van ligbad, inloopdouche, dubbele wastafel met meubel, 2e zwevend toilet en designradiator.

## 2e Verdieping:

- \* Overloop voorzien van laminaat vloer en dakraam.
- \* Berging voorzien van aansluiting voor de wasmachine/droger en opstelplaats van de CV ketel.
- \* Slaapkamer IV van ca. 4.66 x 3.60 voorzien van laminaat vloer, 2 dakramen en bergruimte.

## Tuin:

- \* Voortuin en keurige onderhoudsvriendelijke achtertuin (W) voorzien van vrijstaande stenen berging en eigen achterom.

## Bijzonderheden:

- \* De living is voorzien van vloerverwarming.
- \* Grotendeels voorzien van laminaat vloer.
- \* Mobiele airco ter overname.
- \* Laadpaal elektrische auto ter overname.
- \* Inboedel eventueel ter overname.
- \* Oplevering vanaf mei 2025.

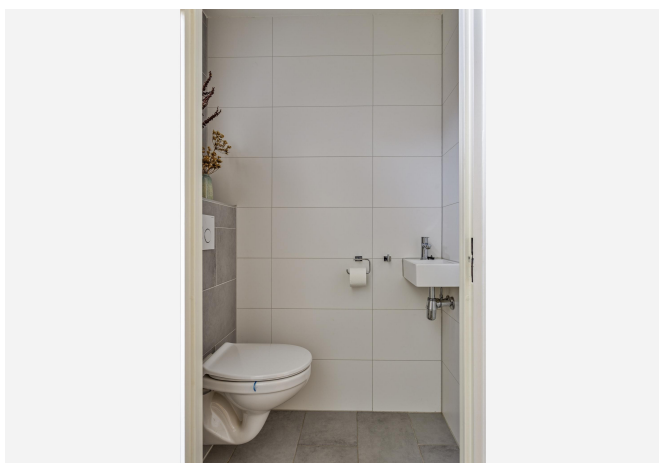
# Foto's



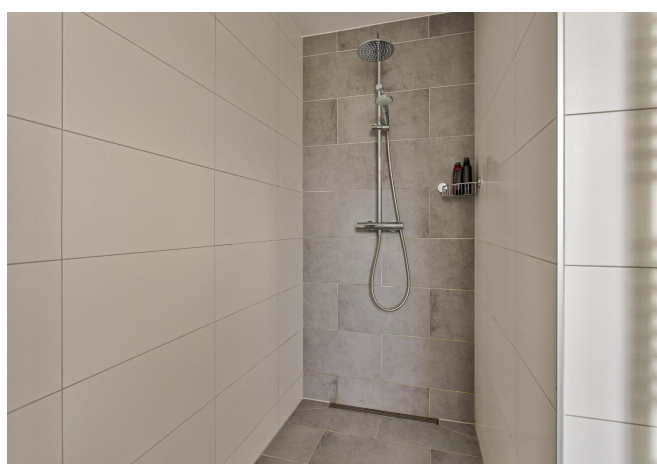
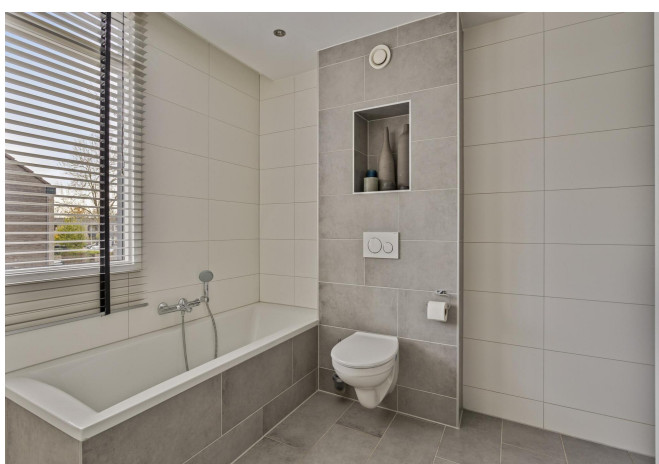
## Foto's



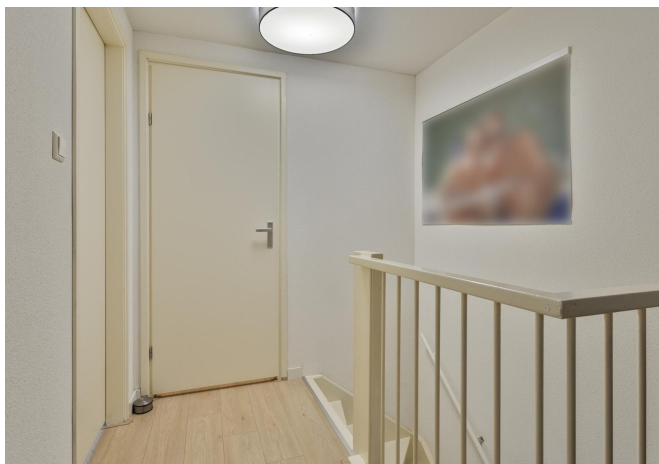
# Foto's



# Foto's



# Foto's





# Foto's



# Plattegrond



Aan de plattegronden kunnen geen rechten worden ontleend  
© Zibber [www.zibber.nl](http://www.zibber.nl)

# Plattegrond



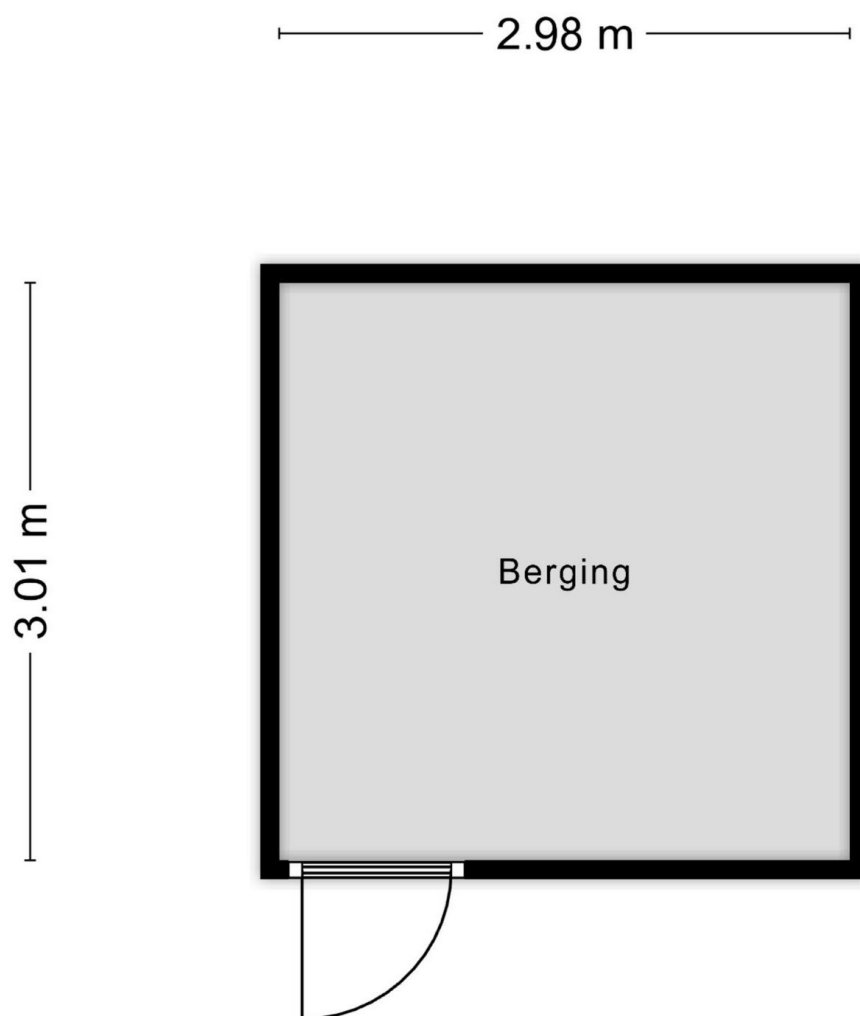
Aan de plattegronden kunnen geen rechten worden ontleend  
© Zibber [www.zibber.nl](http://www.zibber.nl)

# Plattegrond



Aan de plattegronden kunnen geen rechten worden ontleend  
© Zibber [www.zibber.nl](http://www.zibber.nl)

# Plattegrond




Aan de plattegronden kunnen geen rechten worden ontleend  
© Zibber [www.zibber.nl](http://www.zibber.nl)

# Plattegrond

Kadastrale kaart

Uw referentie: Pluim es 28



<p>12345 25</p> <p>Deze kaart is noordgericht</p> <p>Perceelnummer</p> <p>Huisnummer</p> <p>Vastgestelde kadastrale grens</p> <p>Voorlopige kadastrale grens</p> <p>Administratieve kadastrale grens</p> <p>Bebouwing</p> <p>Voor een eensluidend uittreksel, geleverd op 22 oktober 2024 De bewaarder van het kadaster en de openbare registers</p>	<p>Schaal 1: 500</p> <p>Kadastrale gemeente Krimpen aan den IJssel</p> <p>Sectie C</p> <p>Perceel 3964</p> <p>Aan dit uittreksel kunnen geen betrouwbare maten worden ontleend. De Dienst voor het kadaster en de openbare registers behoudt zich de intellectuele eigendomsrechten voor, waaronder het auteursrecht en het databankenrecht.</p>	
--	--	---

**Enthousiast over deze woning?**  
**Meer informatie op onze website:**  
<http://www.svmakelaardij.nl>



**Uw persoonlijke makelaars**

**Mark Swijnenburg**

mark@svmakelaardij.nl  
[linkedin.com/in/markswijnenburg](https://www.linkedin.com/in/markswijnenburg)

**Roeland Valk**

roeland@svmakelaardij.nl  
[linkedin.com/roelandvalk](https://www.linkedin.com/roelandvalk)

**Bezoekadres (op afspraak)**

Nieuwe Tiendweg 11-a  
Krimpen a/d IJssel

Vind en volg ons: [funda.nl](https://www.funda.nl), [LinkedIn](https://www.linkedin.com), [Facebook](https://www.facebook.com) en [Twitter](https://www.twitter.com)

