

Othello 19

Krimpen aan den IJssel

[//www.svmakelaardij.nl/aanbod/othello-19-krimpen-aan-den-ijssel/1303](https://www.svmakelaardij.nl/aanbod/othello-19-krimpen-aan-den-ijssel/1303)

€ 525.000 k.k.



Kenmerken

Type	Eengezinswoning
Bouwjaar	1998
Woonoppervlakte	146 m²
Kamers	6
Slaapkamers	5
Perceeloppervlakte	142 m²
Inhoud	515 m³
Aanvaarding	In overleg



Omschrijving

Prachtige moderne woning helemaal van deze tijd! Hier kunt u gelijk wonen en genieten van de luxe moderne afwerking en sfeervolle veranda in de achtertuin! Zo is er een living voorzien van een luxe woonkeuken met werkeiland, 2 moderne badkamers en maar liefst 5 slaapkamers! Hier heeft u volop ruimte, perfect voor gezinnen! Daarnaast is de woning voorzien van alle comfort met volledige isolatie, HR++ glas en 12 zonnepanelen. De heerlijke achtertuin met sfeervolle avonden onder de overdekte veranda maken het plaatje compleet! Tevens treft u in de achtertuin een vrijstaande stenen berging met eigen achterom. Zeer aantrekkelijk gelegen in de rustige en kindvriendelijk woonwijk Lansingh-Zuid met vrije ligging aan het water op 142 m2 eigen grond nabij winkels, scholen, sportaccommodaties en openbaar vervoer. Laat deze kans niet voorbij gaan en kom snel kijken!

U KIEST VOOR DEZE WONING, OMDAT:

- * Het voorzien is van 5 slaapkamers en 2 moderne badkamers!
- * U op zoek bent naar moderne en luxe instapklare woning!
- * Het voorzien is van een luxe woonkeuken met werkeiland!
- * U in de tuin kunt genieten van sfeervolle overdekte veranda!

Begane grond:

- * Entree, hal voorzien van laminaat vloer met vloerverwarming, trapopgang met eikenhouten tredes (2020), meterkast en modern zwevend toilet met fonteintje.
- * Royale living van ca. 40 m2 bestaande uit een woonkamer en een luxe woonkeuken voorzien van laminaat vloer en vloerverwarming. De woonkamer is voorzien een laminaat vloer, brede stalen taatsdeur met brons glas (2023) en achterdeur naar de sfeervolle veranda in de achtertuin.

Omschrijving

* Moderne luxe woonkeuken (2020) voorzien van werkeiland met bar, inductie kookplaat, afzuigkap, combi-oven/magnetron, stoomoven, koel-/vrieskast en vaatwasmachine.

1e Verdieping:

- * Overloop voorzien van laminaat vloer en trapopgang naar de 2e verdieping.
- * Slaapkamer I (voorheen 2 kamers) van ca. 5.74 x 4.18/4.10 gelegen aan de achterzijde voorzien van laminaat vloer en royale inloopkast met vaste kasten.
- * Slaapkamer II van ca. 3.52 x 3.07 gelegen aan de voorzijde voorzien van laminaat vloer.
- * Luxe moderne (2021) badkamer I van ca. 2.18 x 2.16 voorzien van 2 persoons Whirlpool ligbad voorzien van digitaal bedieningspaneel met verlichting, verwarming en bluetooth met ingebouwde speaker voor radio/spotify, natuurstenen wastafel met meubel, 2e zwevend toilet en designradiator.
- * Inpandige berging voorzien van opstelplaats van de CV ketel.

2e Verdieping:

- * Overloop voorzien van laminaat vloer en vaste kast met aansluiting voor de wasmachine.
- * Slaapkamer III van ca. 3.75 x 3.50 gelegen aan de voorzijde voorzien van laminaat vloer en toegang tot het balkon.
- * Slaapkamer IV van ca. 3.68 x 3.53 gelegen aan de achterzijde voorzien van laminaat vloer.
- * Slaapkamer V van ca. 3.24 x 2.15 gelegen aan de achterzijde voorzien van laminaat vloer.
- * Luxe moderne (2021) badkamer II van ca. 2.20 x 2.14 voorzien van inloopdouche, dubbele natuurstenen wastafel met meubel, 2e zwevend toilet en designradiator.

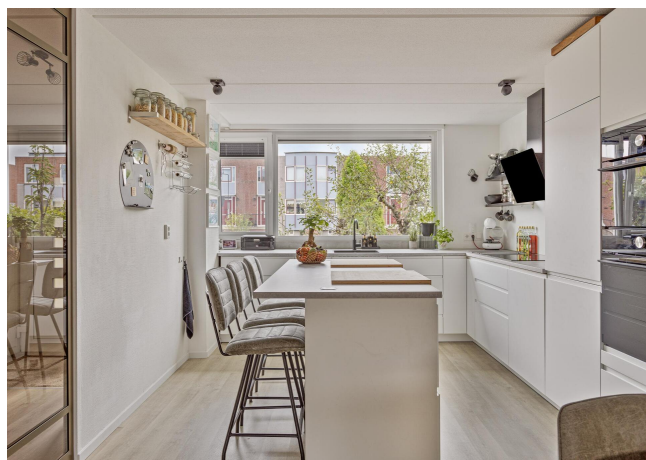
Tuin:

- * Keurig aangelegde voortuin en achtertuin (N/W) voorzien van sfeervolle overdekte veranda (2022) met 6 glazen schuifwanden en een vrijstaande stenen berging met eigen achterom.

Bijzonderheden:

- * Volledig geïsoleerd en geheel voorzien van kunststof kozijnen met 4 seizoenen zonwerend HR++ glas (2020).
- * Nieuwe bitumen dakbedekking 2020, balkon 2021.
- * Voorzien van 12 zonnepanelen (2020) met 11 jaar fabrieksgarantie.
- * Alle binnendeuren met deurklinken 2021 vervangen en nieuwe voor- en achterdeur.
- * Schakelmateriaal elektra in 2020 vernieuwd.
- * Oplevering in overleg.

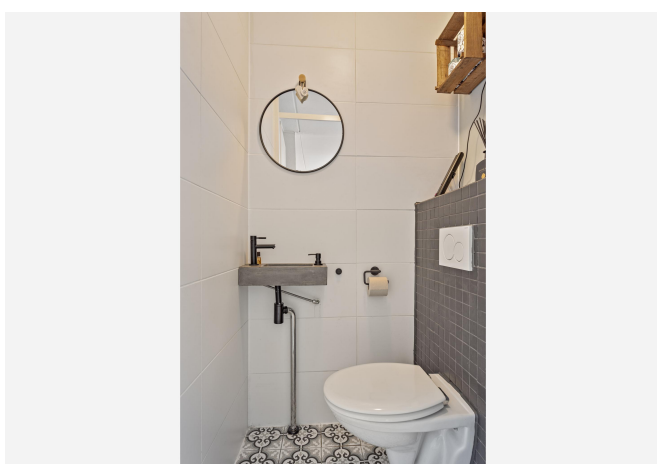
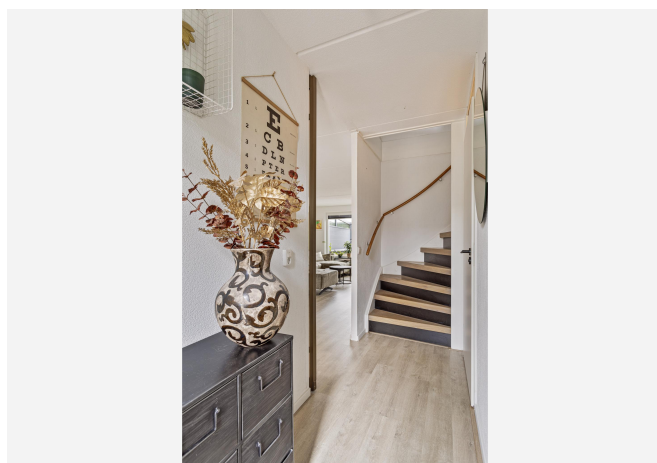
Foto's



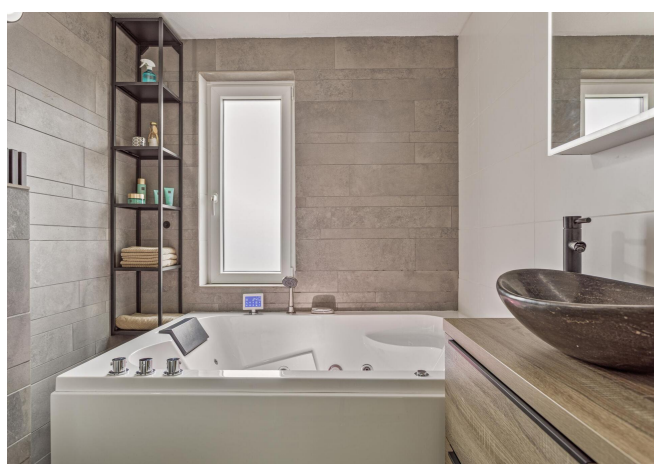
Foto's



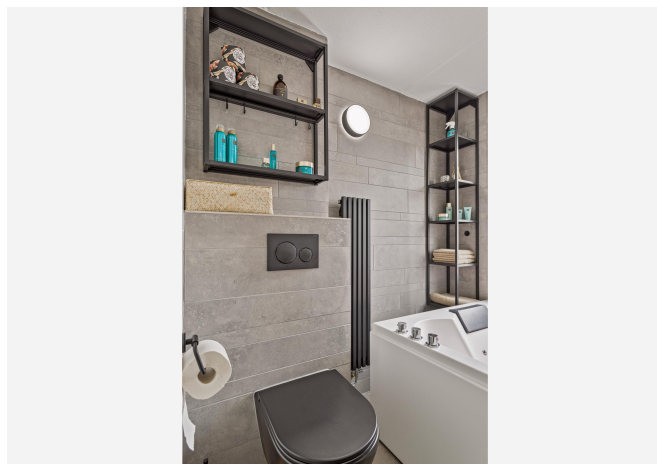
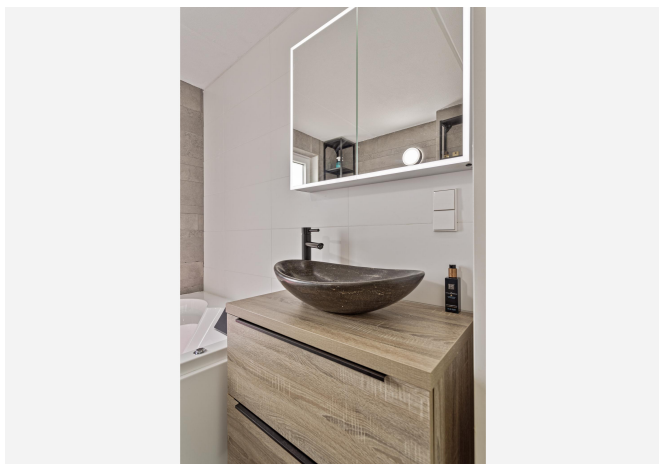
Foto's



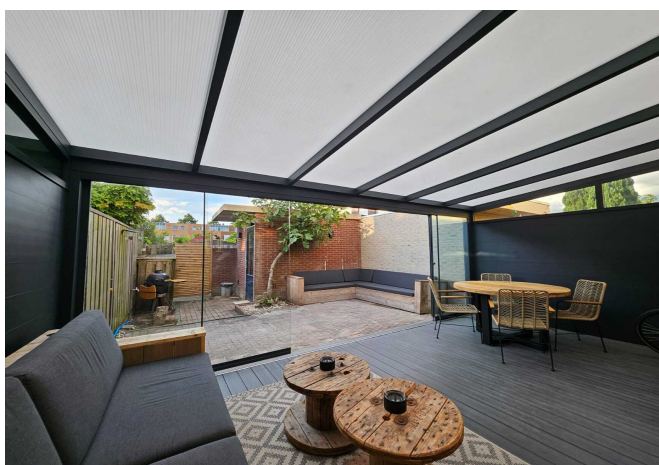
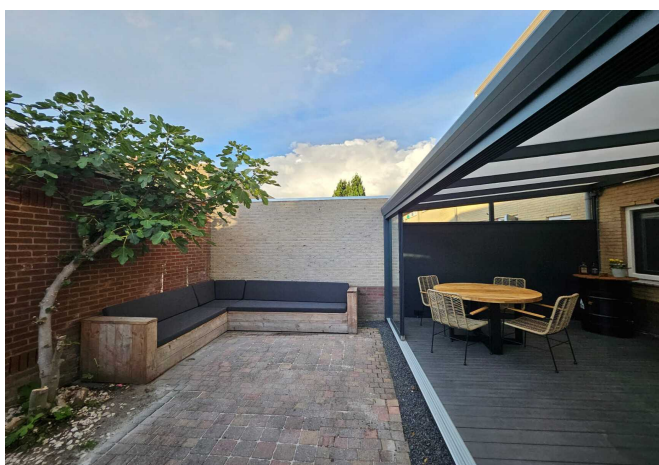
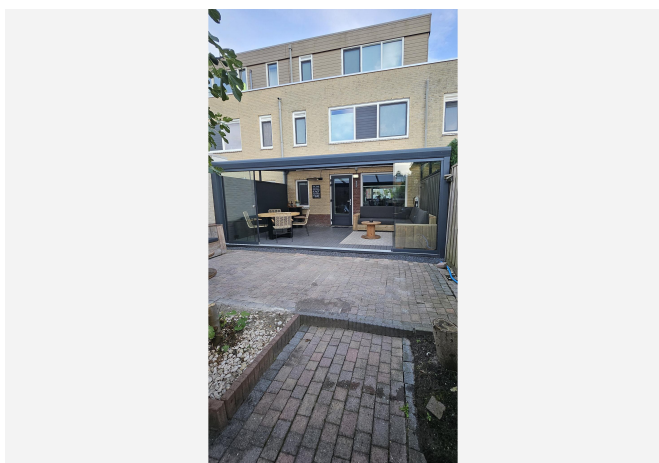
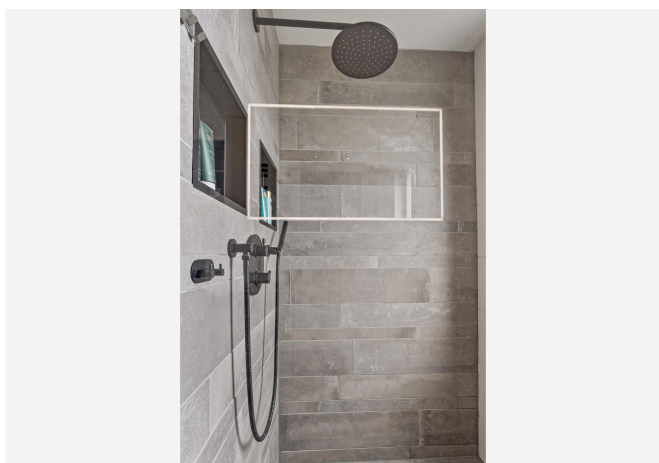
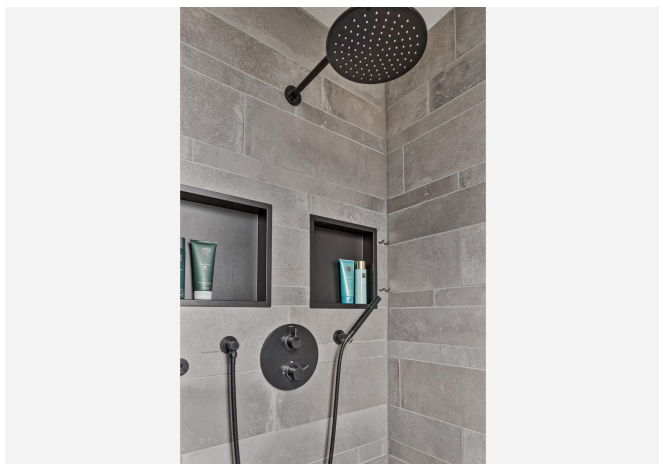
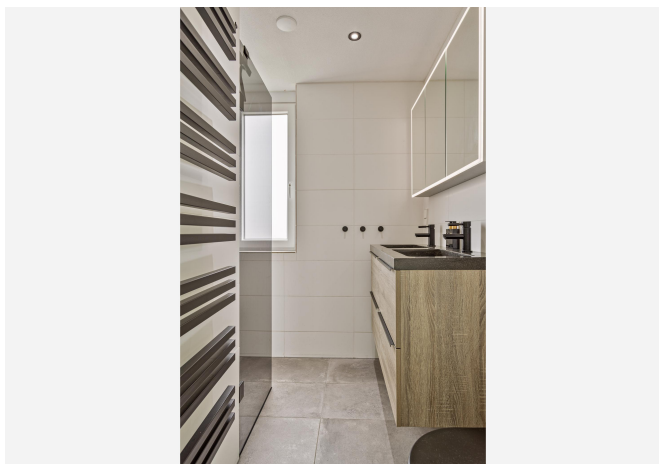
Foto's



Foto's



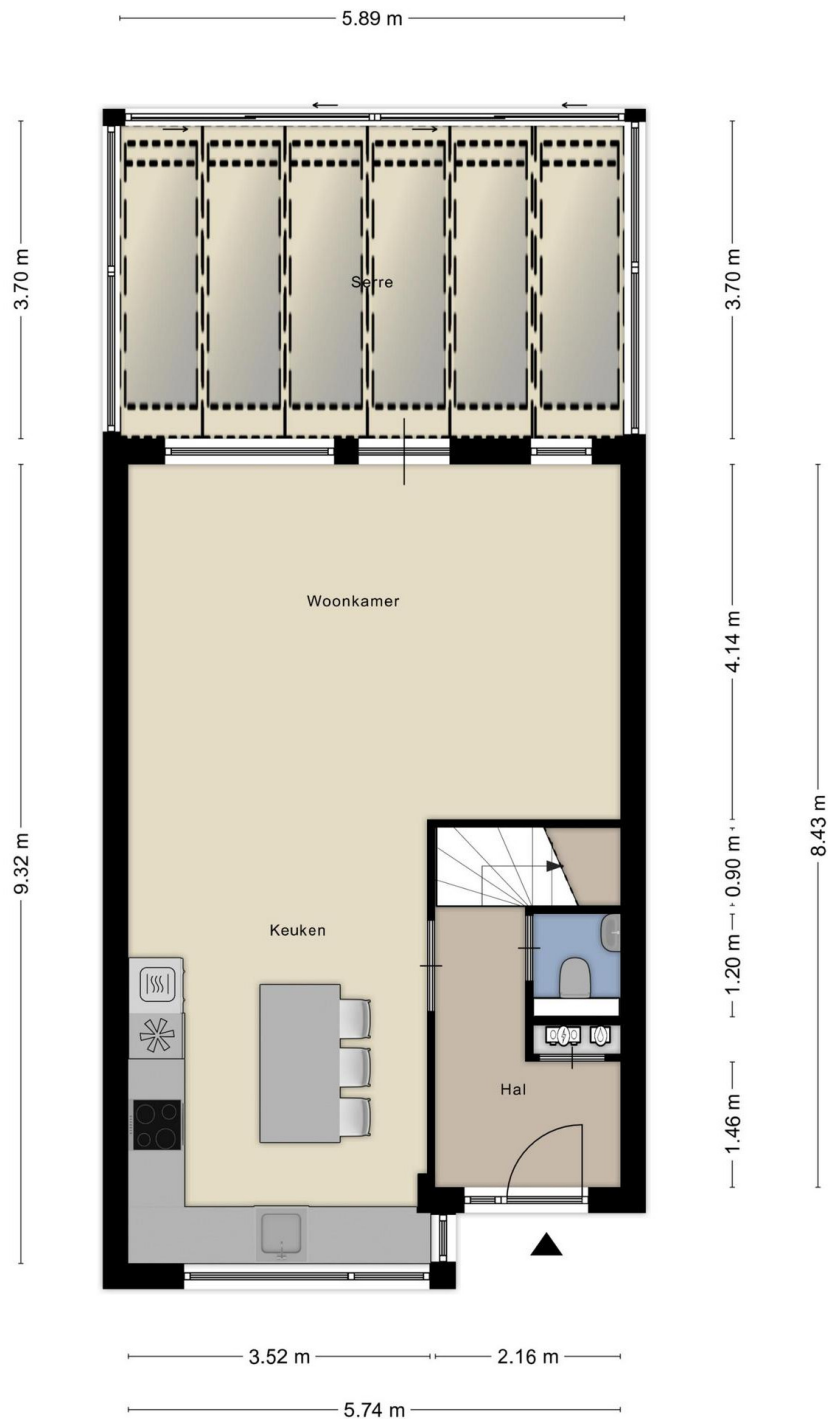
Foto's



Foto's



Plattegrond



Aan de plattegronden kunnen geen rechten worden ontleend
© Zibber www.zibber.nl

Plattegrond



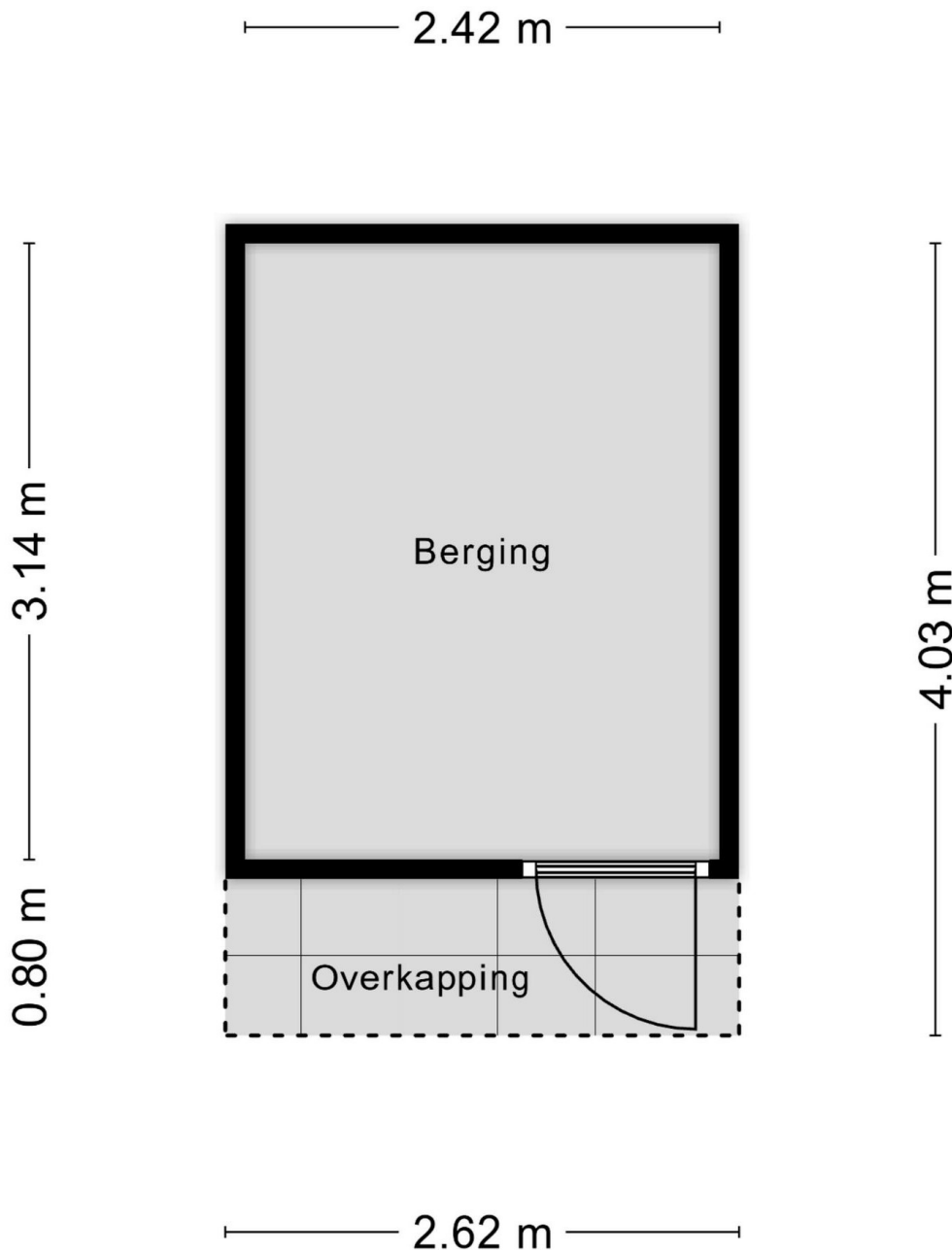
Aan de plattegronden kunnen geen rechten worden ontleend
© Zibber www.zibber.nl

Plattegrond



Aan de plattegronden kunnen geen rechten worden ontleend
© Zibber www.zibber.nl

Plattegrond




Aan de plattegronden kunnen geen rechten worden ontleend
© Zibber www.zibber.nl

Plattegrond

Kadastrale kaart

Uw referentie: Othello 19



<p>12345 25</p> <p>Deze kaart is noordgericht</p> <p>Perceelnummer</p> <p>Huisnummer</p> <p>Vastgestelde kadastrale grens</p> <p>Voorlopige kadastrale grens</p> <p>Administratieve kadastrale grens</p> <p>Bebouwing</p> <p>Voor een eensluidend uittreksel, geleverd op 25 juli 2024 De bevaarder van het kadaster en de openbare registers</p>	<p>Schaal 1: 500</p> <p>Kadastrale gemeente Krimpen aan den IJssel</p> <p>Sectie A</p> <p>Perceel 8328</p> <p>Aan dit uittreksel kunnen geen betrouwbare maten worden ontleend. De Dienst voor het kadaster en de openbare registers behoudt zich de intellectuele eigendomsrechten voor, waaronder het auteursrecht en het databankenrecht.</p>	
---	--	---

Enthousiast over deze woning?
Meer informatie op onze website:
<http://www.svmakelaardij.nl>



Uw persoonlijke makelaars

Mark Swijnenburg

mark@svmakelaardij.nl

[linkedin.com/in/markswijnenburg](https://www.linkedin.com/in/markswijnenburg)

Roeland Valk

roeland@svmakelaardij.nl

[linkedin.com/roelandvalk](https://www.linkedin.com/roelandvalk)

Bezoekadres (op afspraak)

Nieuwe Tiendweg 11-a
Krimpen a/d IJssel

Vind en volg ons: [funda.nl](https://www.funda.nl), LinkedIn, Facebook en Twitter

