

# Lijnvaart 8

**Krimpen aan den IJssel**

[//www.svmakelaardij.nl/aanbod/lijnvaart-8-krimpen-aan-den-ijssel/1357](http://www.svmakelaardij.nl/aanbod/lijnvaart-8-krimpen-aan-den-ijssel/1357)

**€ 450.000 k.k.**



## Kenmerken

Bouwjaar	<b>2011</b>
Woonoppervlakte	<b>110 m<sup>2</sup></b>
Kamers	<b>4</b>
Slaapkamers	<b>3</b>
Inhoud	<b>357 m<sup>3</sup></b>
Aanvaarding	<b>In overleg</b>



## Omschrijving

Zeer centraal gelegen t.o.v. winkels en openbaar vervoer, modern en gelijkvloers 4-kamer appartement met zonnig balkon, berging en eigen parkeerplaats!

In dit leuke appartement treft u een lichte living, moderne keuken, nette badkamer en 3 slaapkamers, u kunt zo verhuizen ideaal! Aan comfort geen gebrek met volledige isolatie, HR++ glas en energielabel A. Tevens kunt u genieten van een zonnig balkon met leuk uitzicht over het water en de woonwijk. In de ondergelegen garage heeft u de luxe van een eigen parkeerplaats en een separate inpandige berging. Zeer centraal maar rustig gelegen op de 1e verdieping van een modern appartementencomplex met lift op korte afstand van winkels, gezondheidscentrum, openbaar vervoer, sportvoorzieningen en diverse uitvalswegen.

Unieke kans, absoluut een bezichtiging waard!

### U KIEST VOOR DIT APPARTEMENT, OMDAT:

- \* Er 3 slaapkamers aanwezig zijn!
- \* U gelijkvloers wilt wonen in een modern appartementencomplex!
- \* Er een moderne keuken en nette badkamer is!
- \* Het genieten is op het zonnige balkon met leuk uitzicht!
- \* U de luxe heeft van een eigen parkeerplaats in de kelder!

### Begane grond:

- \* Afgesloten hoofdentree met brievenbussen.
- \* Royale binnenhal met lift en trappenhuis.

# Omschrijving

## 1e Verdieping:

- \* Entree, ruime hal voorzien van laminaat vloer, meterkast, videofooninstallatie en licht betegeld zwevend toilet met fonteintje.
- \* Royale living van ca. 40 m<sup>2</sup> bestaande uit een woonkamer en een open keuken. De woonkamer is voorzien van laminaat vloer en schuifpui naar het zonnige balkon van ca. 6 m<sup>2</sup>. Door de grote ramen en de extra hoekramen heeft u veel lichtinval in de living!
- \* Moderne keuken voorzien van gaskookplaat, afzuigkap, combi-oven/magnetron, vaatwasser en koel-/vriescombinatie.
- \* Slaapkamer I van ca. 4.83 x 3.27 voorzien van laminaat vloer.
- \* Slaapkamer II van 4.59 x 3.81/2.77 voorzien van laminaat vloer.
- \* Slaapkamer III van 3.85 x 2.35 voorzien van laminaat vloer.
- \* Licht betegelde badkamer van ca. 2.83 x 2.06 voorzien van ligbad, separate douchecabine, wastafel en 2e zwevend toilet.
- \* Inpandige berging voorzien van opstelplaats CV ketel en aansluiting voor de wasmachine/droger.

## Balkon:

- \* Vanuit de woonkamer heeft u toegang tot het zonnige balkon (Z/O) van ca. 6 m<sup>2</sup> met leuk uitzicht over het water en de woonwijk!

## Bijzonderheden:

- \* Volledige geïsoleerd en voorzien van HR++ glas.
- \* Grotendeels voorzien van laminaat vloer.
- \* Actieve Vereniging van Eigenaren, bijdrage VvE ca. € 141,- per maand.
- \* Oplevering in overleg.

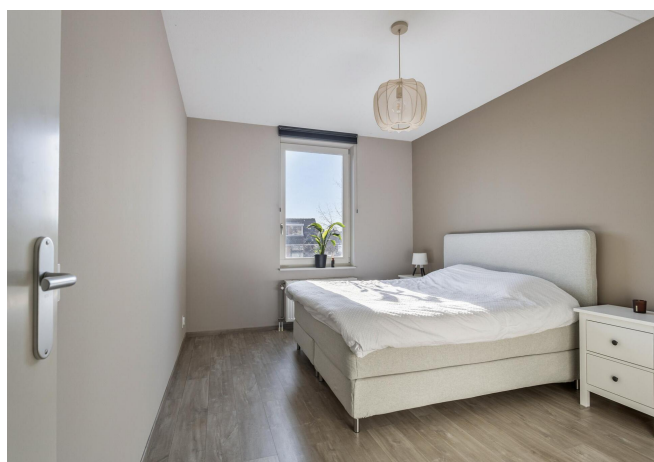
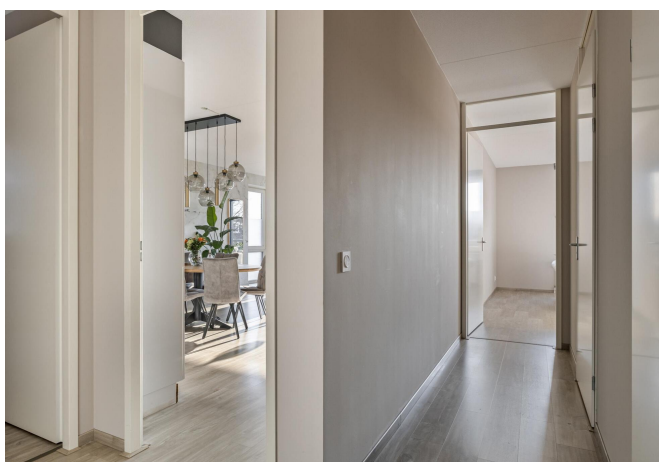
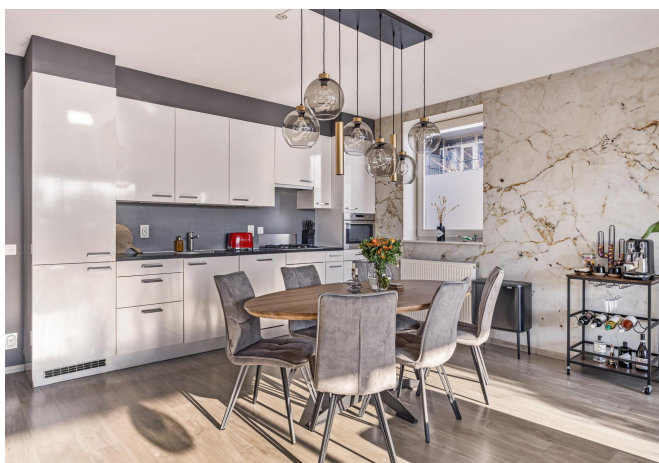
# Foto's



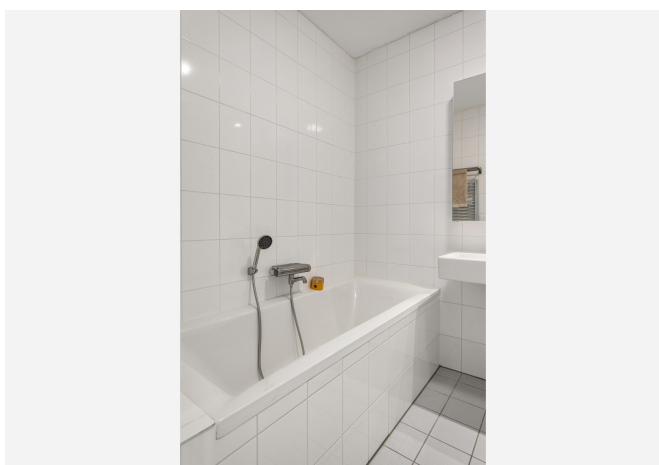
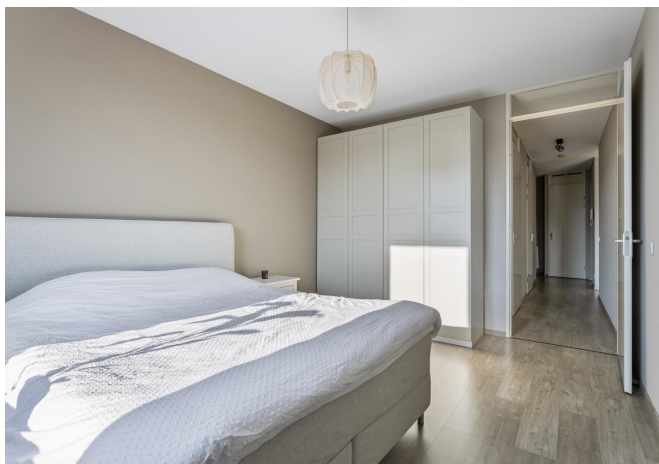
# Foto's



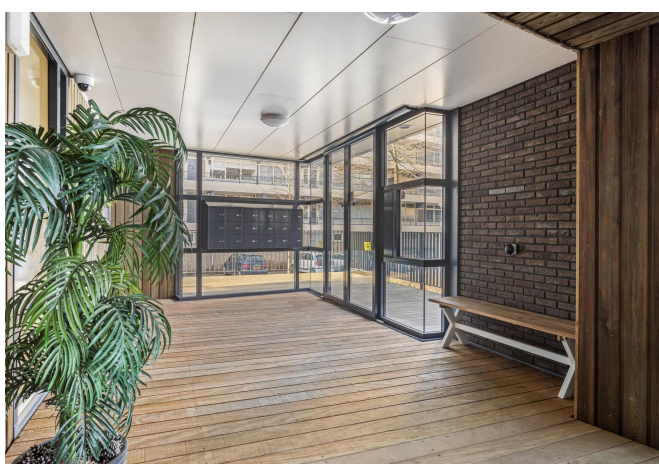
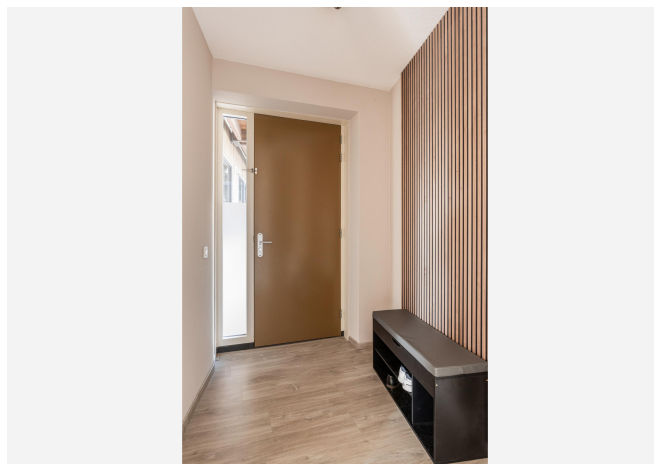
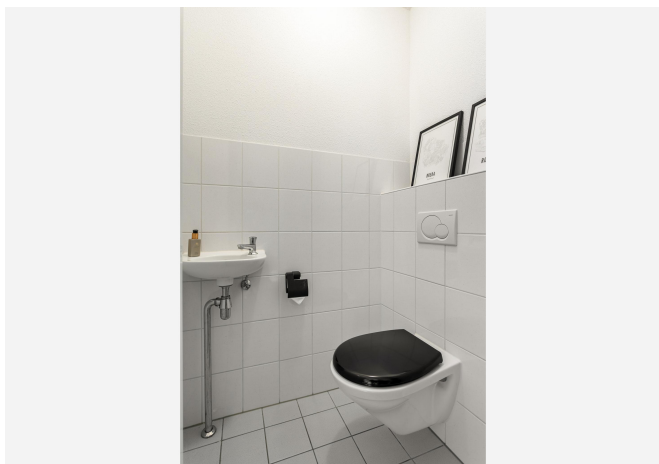
# Foto's



# Foto's



# Foto's





# Foto's

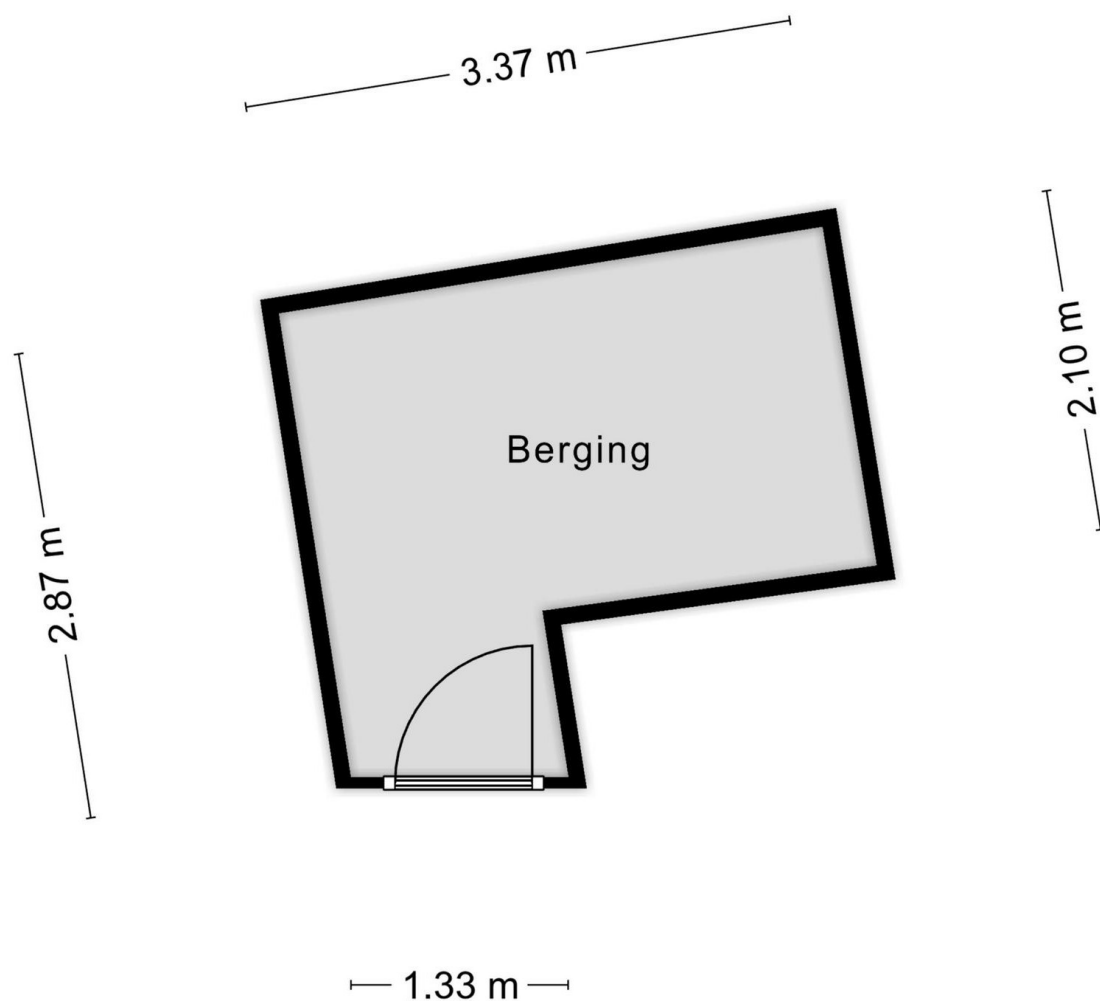


# Plattegrond



Aan de plattegronden kunnen geen rechten worden ontleend  
© Zibber www.zibber.nl

# Plattegrond




Aan de plattegronden kunnen geen rechten worden ontleend  
© Zibber [www.zibber.nl](http://www.zibber.nl)

# Plattegrond

Kadastrale kaart

Uw referentie: Lijnvaart 8



<p>12345 25</p> <p>— Vastgestelde kadastrale grens — Voorlopige kadastrale grens — Administratieve kadastrale grens — Bebouwing</p> <p>Voor een eensluidend uittreksel, geleverd op 28 januari 2025. De bewaarder van het kadaster en de openbare registers</p>	<p>Schaal 1: 1000</p> <p>Kadastrale gemeente Krimpen aan den IJssel Sectie C Perceel 7626</p> <p>Aan dit uittreksel kunnen geen betrouwbare maten worden ontleend. De Dienst voor het kadaster en de openbare registers behoudt zich de intellectuele eigendomsrechten voor, waaronder het auteursrecht en het databankenrecht.</p>	
---	---	---

**Enthousiast over deze woning?**  
**Meer informatie op onze website:**  
<http://www.svmakelaardij.nl>



**Uw persoonlijke makelaars**

**Mark Swijnenburg**

mark@svmakelaardij.nl

[linkedin.com/in/markswijnenburg](https://www.linkedin.com/in/markswijnenburg)

**Roeland Valk**

roeland@svmakelaardij.nl

[linkedin.com/roelandvalk](https://www.linkedin.com/roelandvalk)

**Bezoekadres (op afspraak)**

Nieuwe Tiendweg 11-a  
Krimpen a/d IJssel

Vind en volg ons: [funda.nl](https://www.funda.nl), [LinkedIn](https://www.linkedin.com), [Facebook](https://www.facebook.com) en [Twitter](https://www.twitter.com)

