

Lelie 11

Krimpen aan den IJssel

[//www.svmakelaardij.nl/aanbod/lelie-11-krimpen-aan-den-ijssel/1299](https://www.svmakelaardij.nl/aanbod/lelie-11-krimpen-aan-den-ijssel/1299)

€ 350.000 k.k.



Kenmerken

Bouwjaar	2010
Woonoppervlakte	103 m²
Kamers	4
Slaapkamers	3
Inhoud	340 m³
Aanvaarding	In overleg



Omschrijving

Verrassend ruim en gelijkvloers hoekappartement in modern appartementencomplex! Dit royale 4-kamer appartement met een woonoppervlakte van ca. 103 m², is op de 1e verdieping gelegen en heeft door de hoekligging veel lichtinval en is ook nog eens volledig geïsoleerd! De ruime living is voorzien van een nette open keuken en daarnaast zijn er 3 slaapkamers, een royale badkamer en een zonnig balkon! Centraal gelegen in een kleinschalig en modern appartementencomplex met lift en eigen inpandige berging op de begane grond op korte afstand van winkels, openbaar vervoer, sportvoorzieningen en scholen. Dit appartement staat garant voor een grote mate van wooncomfort! Laat u verrassen en kom kijken!

U KIEST VOOR DIT APPARTEMENT, OMDAT:

- * Het voorzien is van een ruime living met open keuken!
- * Er 3 slaapkamers en een zonnig balkon aanwezig zijn!
- * Door de hoekligging er extra lichtinval is!
- * Het appartementencomplex voorzien is van een lift!
- * Ruim voldoende parkeergelegenheid achter het appartement!

Begane grond:

- * Afgesloten entree met brievenbussen, binnenhal met lift, trappenhuis en toegang tot de eigen inpandige berging.

1e Verdieping:

- * Entree, royale hal voorzien van laminaat vloer, meterkast en licht betegeld toilet met fonteintje.
- * Inpandige berging van ca. 2.83 x 2.36 voorzien van aansluiting voor de wasmachine en opstelplaats van de

Omschrijving

CV ketel en mechanische ventilatie.

- * Royale living van ca. 35 m² bestaat uit een woonkamer en open keuken. De woonkamer is voorzien van laminaat vloer, deur naar het zonnige balkon van ca. 6 m² en een deur naar het Frans balkon.
- * Open keuken voorzien van laminaat vloer, kookplaat, afzuigkap, oven en koelkast.
- * Slaapkamer I van ca. 4.19 x 3.55 voorzien van laminaat vloer.
- * Slaapkamer II van ca. 3.55 x 2.97 voorzien van laminaat vloer.
- * Slaapkamer III van ca. 3.55 x 2.69 voorzien van laminaat vloer.
- * Geheel betegelde badkamer van ca. 3.23 x 2.36 voorzien van inloopdouche en wastafel met meubel.

Balkon:

- * Zonnig balkon van ca. 6 m² met leuk uitzicht over de wijk.

Bijzonderheden:

- * Volledig geïsoleerd en voorzien van energielabel A.
- * VVE bijdrage ca. € 329,96 per maand, actieve Vereniging van Eigenaren.
- * Oplevering in overleg.

Overige bijzonderheden:

- * Gezien het maatschappelijk karakter van QuaWonen (verkoper) wordt er bij de gunning rekening gehouden met de huidige woonplaats van de kandidaat-koper en het wel of niet achterlaten van een huurwoning in de Krimpenerwaard. Dit i.v.m. de bevordering van de plaatselijke doorstroming. De criteria zijn als volgt:
 1. huurder van een sociale huurwoning uit de kern waar de aangeboden koopwoning staat;
 2. huurder van een sociale huurwoning uit de gemeente Krimpenerwaard of Krimpen aan den IJssel;
 3. starter uit de gemeente Krimpenerwaard of Krimpen aan den IJssel;
 4. overig uit de gemeente Krimpenerwaard of Krimpen aan den IJssel;
 5. buiten de gemeenten;
- * Projectnotaris Rijnvis te Krimpen aan den IJssel.
- * Verkoop in opdracht van QuaWonen.
- * Koper heeft een zelfbewoningsplicht.
- * Voorbehoud gunning QuaWonen.

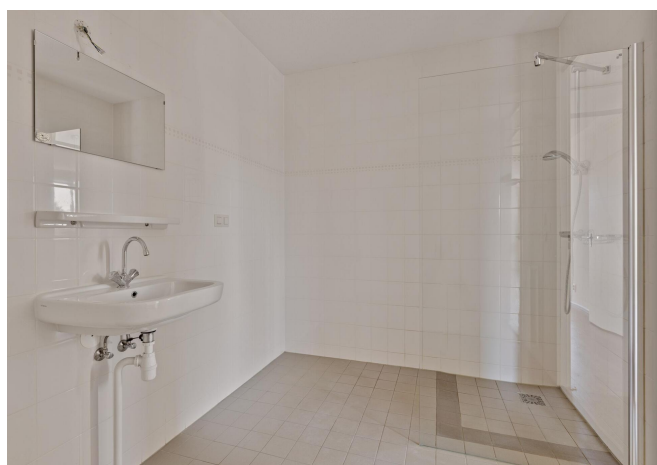
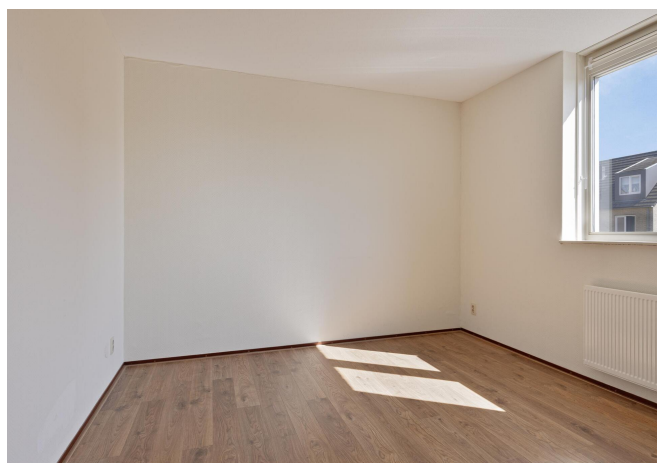
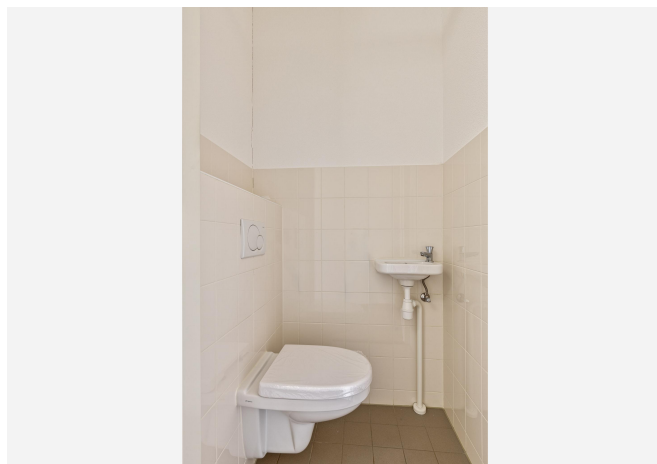
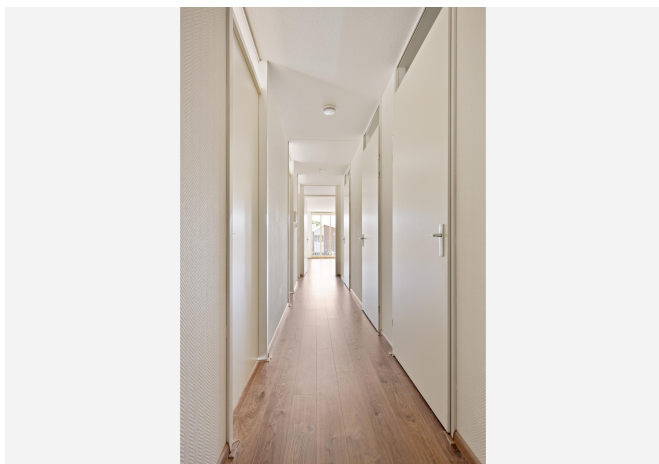
Foto's



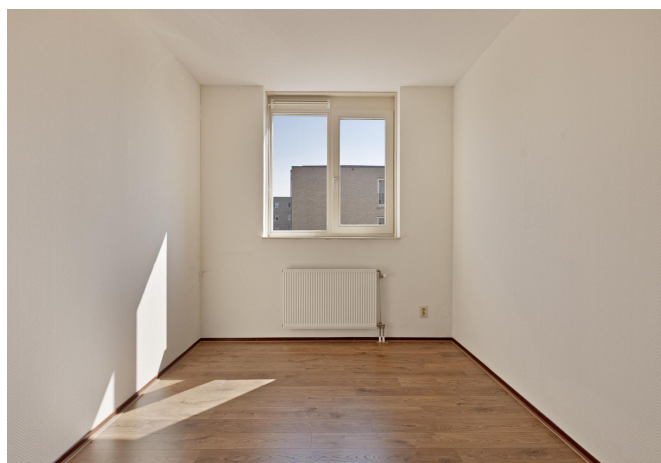
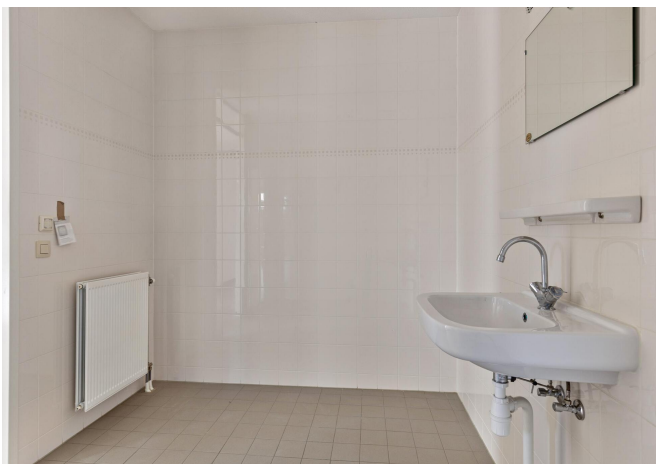
Foto's



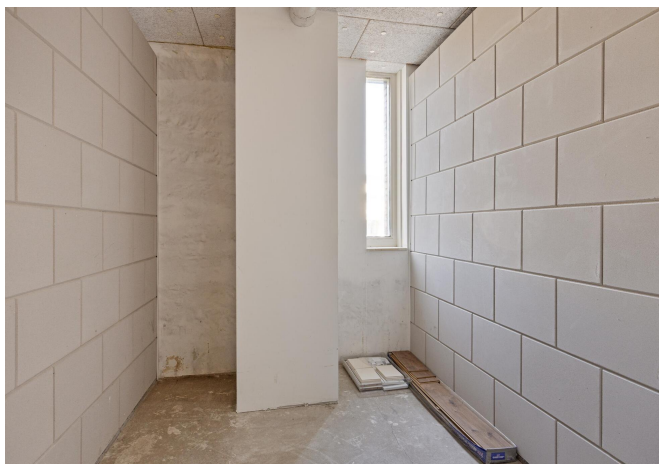
Foto's



Foto's



Foto's



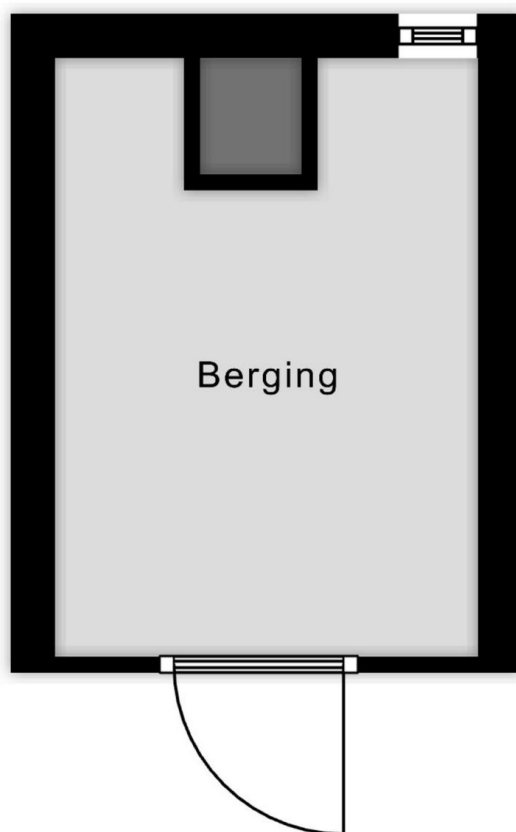
Plattegrond



Aan de plattegronden kunnen geen rechten worden ontleend
© Zibber www.zibber.nl

Plattegrond

2.09 m



2.96 m


Aan de plattegronden kunnen geen rechten worden ontleend
© Zibber www.zibber.nl

Plattegrond

Kadastrale kaart

Uw referentie: Lelie 11



<p>12345 25 Deze kaart is noordgericht</p> <p>Perceelnummer</p> <p>Huisnummer</p> <p>Vastgestelde kadastrale grens</p> <p>Voorlopige kadastrale grens</p> <p>Administratieve kadastrale grens</p> <p>Bebouwing</p> <p>Voor: een eensluidend uittreksel, geleverd op 16 augustus 2024 De bewaarder van het kadaster en de openbare registers</p>	<p>Schaal 1: 500</p> <p>Kadastrale gemeente Krimpen aan den IJssel</p> <p>Sectie C</p> <p>Perceel 7880</p> <p>Aan dit uittreksel kunnen geen betrouwbare maten worden ontleend. De Dienst voor het kadaster en de openbare registers behoudt zich de intellectuele eigendomsrechten voor, waaronder het auteursrecht en het databankenrecht.</p>	
---	--	---

Enthousiast over deze woning?
Meer informatie op onze website:
<http://www.svmakelaardij.nl>



Uw persoonlijke makelaars

Mark Swijnenburg

mark@svmakelaardij.nl

[linkedin.com/in/markswijnenburg](https://www.linkedin.com/in/markswijnenburg)

Roeland Valk

roeland@svmakelaardij.nl

[linkedin.com/roelandvalk](https://www.linkedin.com/roelandvalk)

Bezoekadres (op afspraak)

Nieuwe Tiendweg 11-a
Krimpen a/d IJssel

Vind en volg ons: [funda.nl](https://www.funda.nl), [LinkedIn](https://www.linkedin.com), [Facebook](https://www.facebook.com) en [Twitter](https://www.twitter.com)

