

# Landszoom 28

## Krimpen aan den IJssel

[//www.svmakelaardij.nl/aanbod/landszoom-28-krimpen-aan-den-ijssel/1315](http://www.svmakelaardij.nl/aanbod/landszoom-28-krimpen-aan-den-ijssel/1315)

**€ 410.000 k.k.**



## Kenmerken

Bouwjaar	<b>1994</b>
Woonoppervlakte	<b>84 m<sup>2</sup></b>
Kamers	<b>3</b>
Slaapkamers	<b>2</b>
Inhoud	<b>280 m<sup>3</sup></b>
Aanvaarding	<b>In overleg</b>



## Omschrijving

Wilt u uw tuin niet opgeven maar zoekt u wel het gemak van gelijkvloers wonen en het comfort van een appartement? Dan is dit uw kans! Dit schitterend gelegen 3-kamer hoekappartement is gelegen op de begane grond en voorzien van een ruime living van ca. 40 m<sup>2</sup>, nette keuken en badkamer en 2 slaapkamers. Daarnaast is er een zonnige tuin met prachtig vrij uitzicht over groen en water. Centraal gelegen in een kleinschalig appartementencomplex op een gewilde locatie nabij het gezellige winkelcentrum "De Korf" voor alle dagelijkse boodschappen, gezondheidscentrum, openbaar vervoer en sportvoorzieningen.

### U KIEST VOOR DIT APPARTEMENT, OMDAT:

- \* De living heerlijk licht en ruim is!
- \* Het voorzien is van een zonnige tuin!
- \* U een eigen berging heeft op de begane grond!
- \* Er voldoende parkeergelegenheid is!

### Entree:

- \* Afgesloten entree met brievenbussen, lift, trappenhuis en toegang tot de eigen inpandige berging.

### Begane grond:

- \* Entree, royale hal voorzien van geheel betegeld toilet met fonteintje.
- \* Inpandige berging van ca. 2.73 x 2.17 voorzien van opstelling van de Cv-ketel en aansluiting wasmachine/droger.
- \* Royale living van ca. 40 m<sup>2</sup> bestaande uit een woonkamer en open keuken. De woonkamer is voorzien van deur naar de zonnige tuin en extra zijraam waardoor er meer lichtinval is!

# Omschrijving

- \* De open keuken is voorzien van een gaskookplaat, afzuigkap, oven en koelkast. Doordat er ook een raam in de keuken aanwezig is, heeft u heerlijk daglicht en natuurlijke ventilatie.
- \* Slaapkamer I van ca. 4.84 x 2.99 met toegang tot de en-suite badkamer en het terras.
- \* Slaapkamer II van ca. 3.73 x 2.10 met toegang tot het terras.
- \* Geheel betegelde badkamer van ca. 2.99 x 2.17 voorzien van inloopdouche en wastafel met meubel.

## Tuin:

Ruime zonnige (Z/W) tuin voorzien van terras, elektrische zonwering. Hier kunt u genieten van de ruimte en vrijheid buiten!

## Bijzonderheden

- \* Bijdrage VvE € 201,50,- per maand.
- \* Voorzien van elektrisch zonnescherm.
- \* Nefit Cv-ketel (ca. 2022).

# Foto's



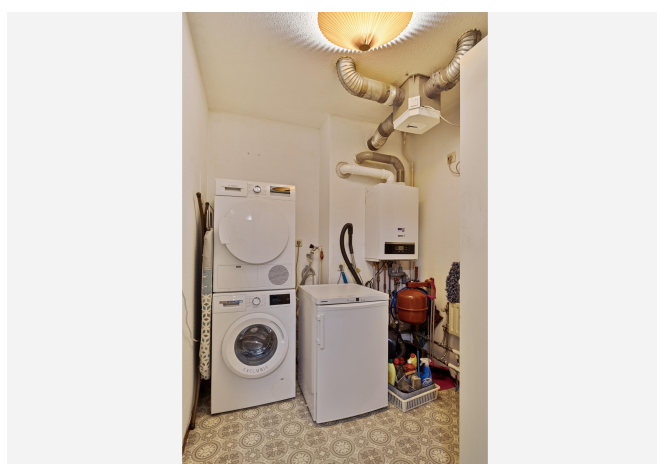
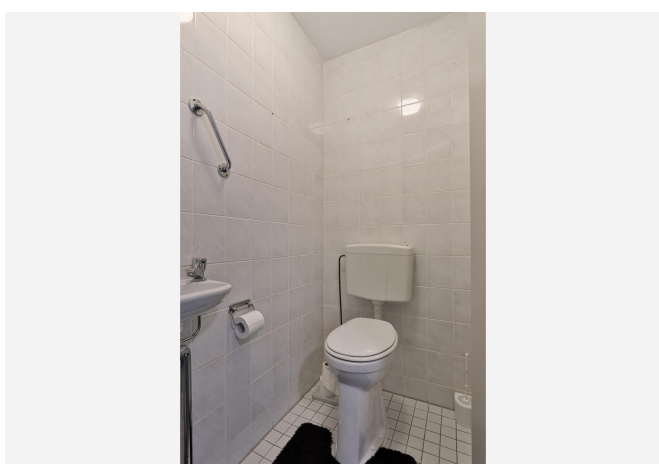
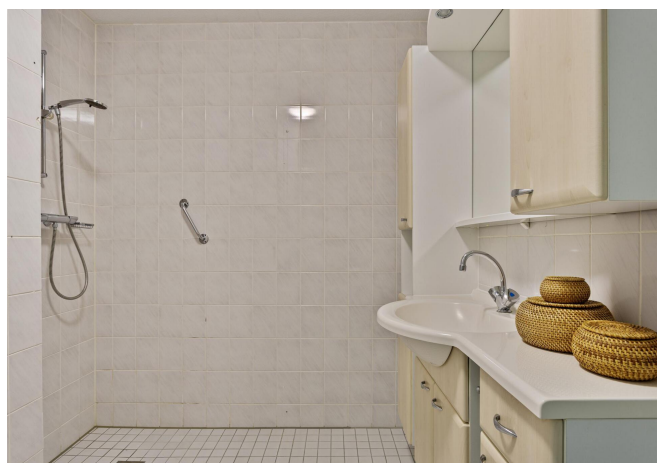
# Foto's



# Foto's



# Foto's



# Foto's





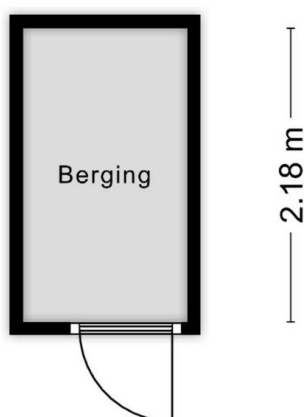
# Plattegrond



Aan de plattegronden kunnen geen rechten worden ontleend  
© Zibber www.zibber.nl

# Plattegrond

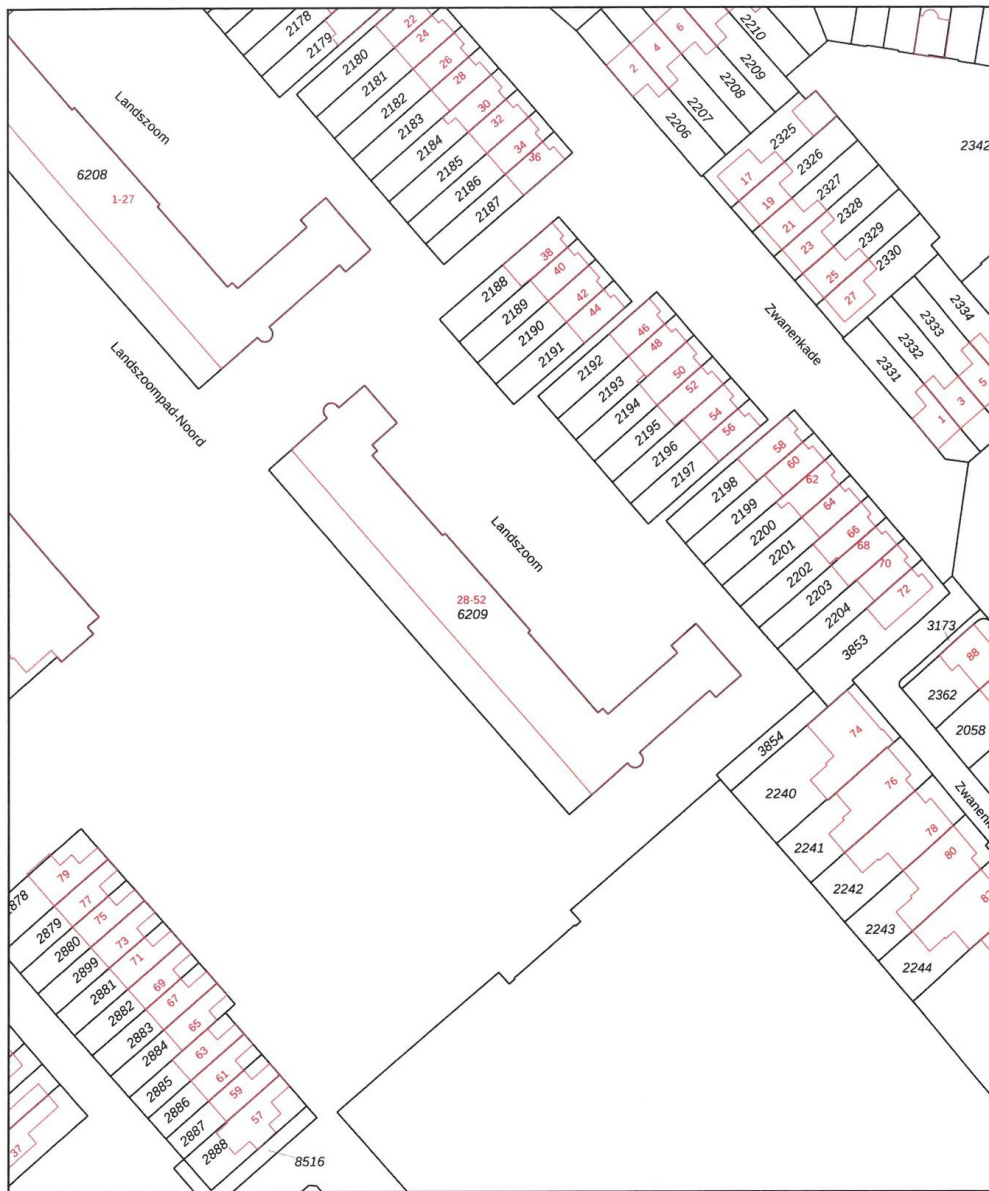
1.22 m




Aan de plattegronden kunnen geen rechten worden ontleend  
© Zibber [www.zibber.nl](http://www.zibber.nl)

# Plattegrond

Kadastrale kaart Uw referentie: Landszoom 28



<p>12345 25 — Vastgestelde kadastrale grens — Voorlopige kadastrale grens — Administratieve kadastrale grens — Bebouwing</p>	<p>Deze kaart is noordgericht Perceelnummer Huisnummer Vastgestelde kadastrale grens Voorlopige kadastrale grens Administratieve kadastrale grens Bebouwing</p>	<p>Schaal 1: 1000 Kadastrale gemeente Krimpen aan den IJssel Sectie C Perceel 6209</p>	
--	---	--	---

Voor een eensluitend uittreksel, geltevend op 12 september 2024  
De bewaarder van het kadaster en de openbare registers

Aan dit uittreksel kunnen geen betrouwbare maten worden ontleend.  
De Dienst voor het kadaster en de openbare registers behoudt zich de intellectuele  
eigendomsrechten voor, waaronder het auteursrecht en het databankenrecht.

**Enthousiast over deze woning?**  
**Meer informatie op onze website:**  
<http://www.svmakelaardij.nl>



**Uw persoonlijke makelaars**

**Mark Swijnenburg**

mark@svmakelaardij.nl

[linkedin.com/in/markswijnenburg](https://www.linkedin.com/in/markswijnenburg)

**Roeland Valk**

roeland@svmakelaardij.nl

[linkedin.com/roelandvalk](https://www.linkedin.com/roelandvalk)

**Bezoekadres (op afspraak)**

Nieuwe Tiendweg 11-a  
Krimpen a/d IJssel

Vind en volg ons: [funda.nl](https://www.funda.nl), LinkedIn, Facebook en Twitter

