

Kortlandstraat 18

Krimpen aan den IJssel

[//www.svmakelaardij.nl/aanbod/kortlandstraat-18-krimpen-aan-den-ijssel/1330](http://www.svmakelaardij.nl/aanbod/kortlandstraat-18-krimpen-aan-den-ijssel/1330)

€ 335.000 k.k.



Kenmerken

Type	Eengezinswoning
Bouwjaar	1935
Woonoppervlakte	81 m²
Kamers	3
Slaapkamers	2
Perceeloppervlakte	95 m²
Inhoud	288 m³
Aanvaarding	In overleg



Omschrijving

Ontdek deze fraai verbouwde jaren dertig woning, waar karakter en modern comfort samenkomen! Hier wonen is uitiem genieten met een vernieuwd dak met zonnepanelen, moderne keuken, badkamer en 2 slaapkamers. De zonnige achtertuin is voorzien van een achterom. Gelegen op 95 m² eigen grond in een rustige en kindvriendelijke buurt, nabij scholen, winkels, sportaccommodaties en openbaar vervoer. Deze woning biedt alles wat je zoekt in een thuis. Kom kijken om de sfeer te proeven!

U KIEST VOOR DEZE WONING, OMDAT:

- * U een instapklare woning zoekt!
- * Het voorzien is van moderne keuken en badkamer!
- * U kunt genieten in de zonnige achtertuin!
- * Het nabij winkels, scholen en openbaar vervoer gelegen is!

Begane grond:

- * Entree, hal voorzien van PVC vloer, trapopgang met vaste kast en half betegeld toilet.
- * Lichte living van ca. 35 m² bestaande uit woonkamer en keuken. Woonkamer is voorzien van PVC vloer en airconditioning.
- * Dichte moderne keuken voorzien van PVC vloer, elektrische kookplaat, afzuigkap, combi-oven-/magnetron, vaatwasmachine, koelkast en openslaande deuren naar de zonnige achtertuin.
- * Bijkeuken van ca. 8 m² voorzien van PVC vloer, eenvoudig keukenblok, aansluiting wasmachine/droger en deur naar de achtertuin.

1e Verdieping:

Omschrijving

- * Overloop voorzien van laminaat vloer en toegang tot de 2 slaapkamers en badkamer.
- * Slaapkamer I van ca. 4.92 x 3.18/2.23 gelegen aan de achterzijde voorzien van laminaat vloer en dakkapel.
- * Slaapkamer II van ca. 3.42 x 2.40 voorzien van laminaat vloer, dakraam en dakkapel.
- * Moderne badkamer van ca. 2.46/2.09 x 2.35 voorzien van douche, wastafel met meubel en designradiator.

Bergvltering:

- * Ruime praktische bergvltering met opstelplaats van de CV ketel.

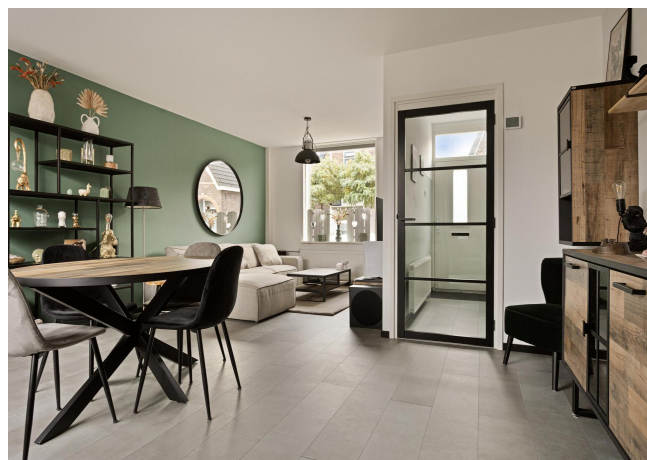
Tuin:

- * Keurig aangelegde en onderhoudsvriendelijk volledig betegelde achtertuin (Zuid-West) voorzien van terras met zonwering en eigen achterom.

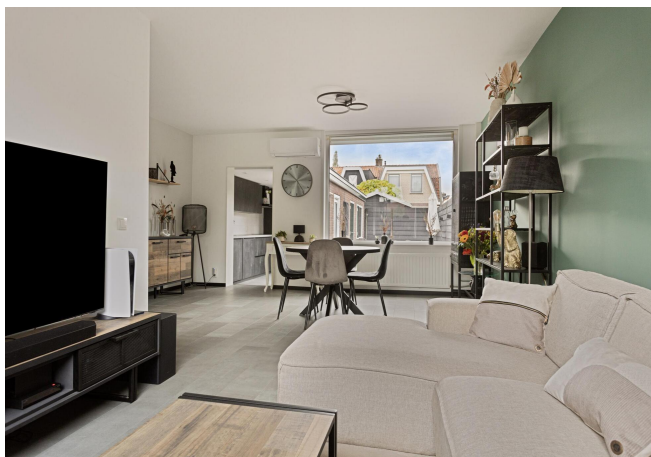
Bijzonderheden:

- * Dak is vernieuwd met nieuwe dakpannen en isolatie.
- * Gedeeltelijk voorzien van kunststof kozijnen.
- * In ca.2022 is alle elektra vernieuwd.
- * In ca.2024 voorzien van 9 zonnepanelen.
- * Schilderwerk buitenzijde ca.2024.
- * Dakkapel voor- en achterzijde.
- * Oplevering in overleg.

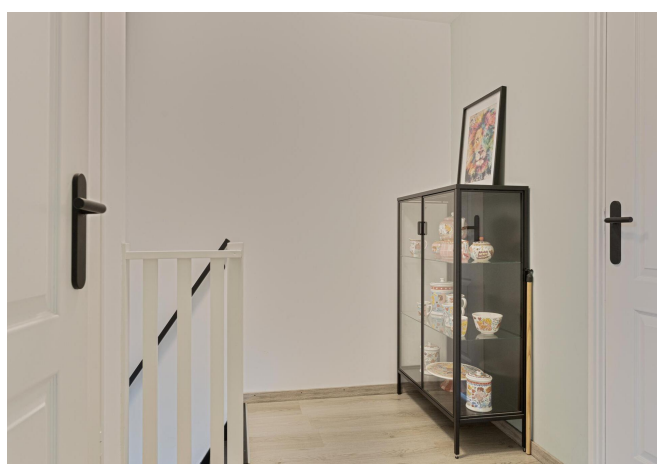
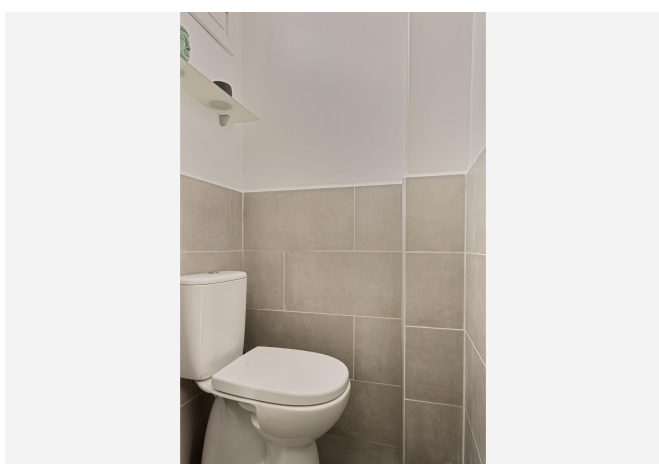
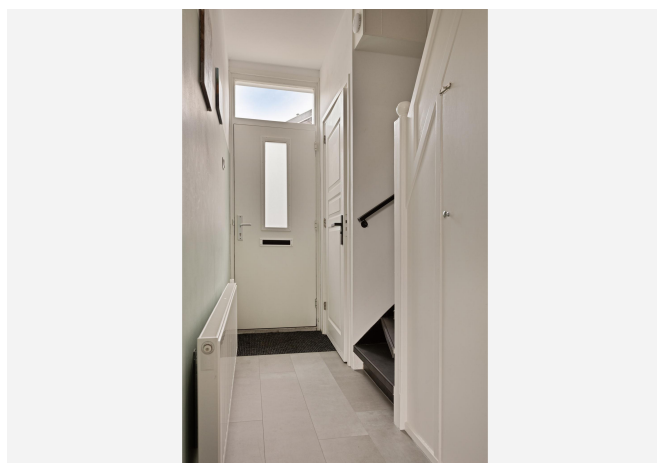
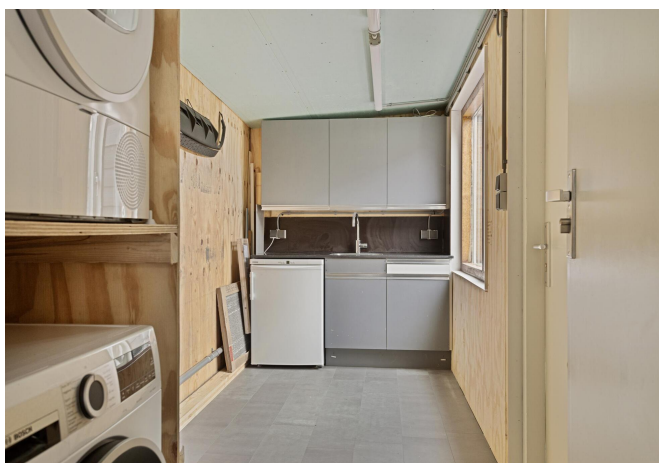
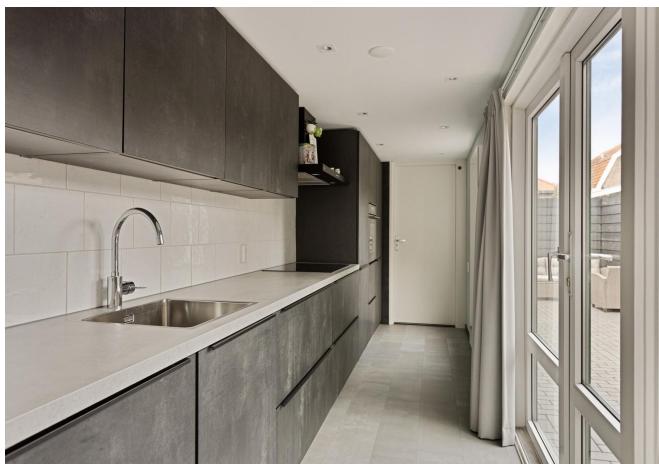
Foto's



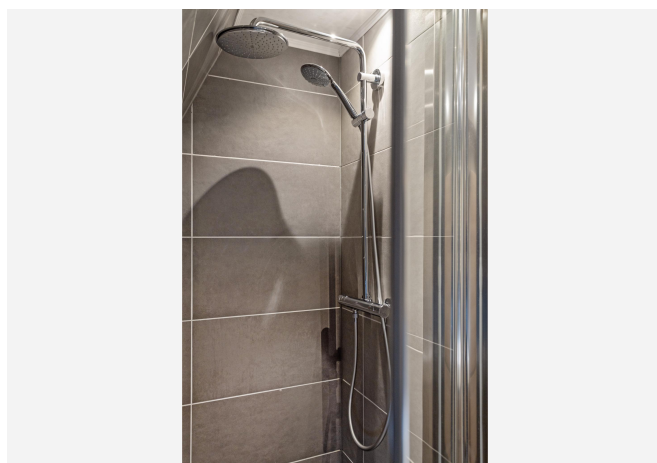
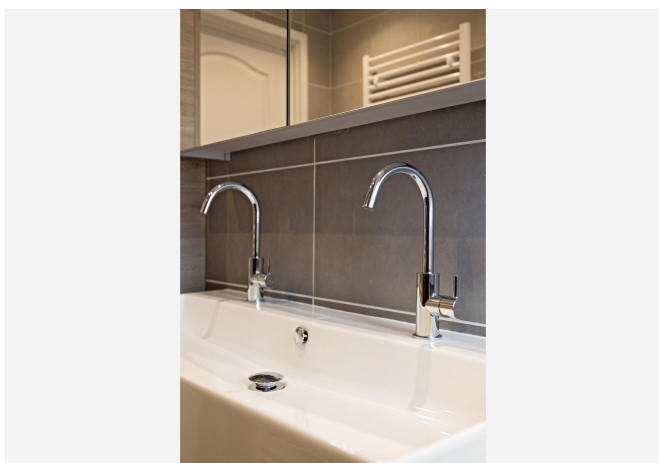
Foto's



Foto's



Foto's



Foto's

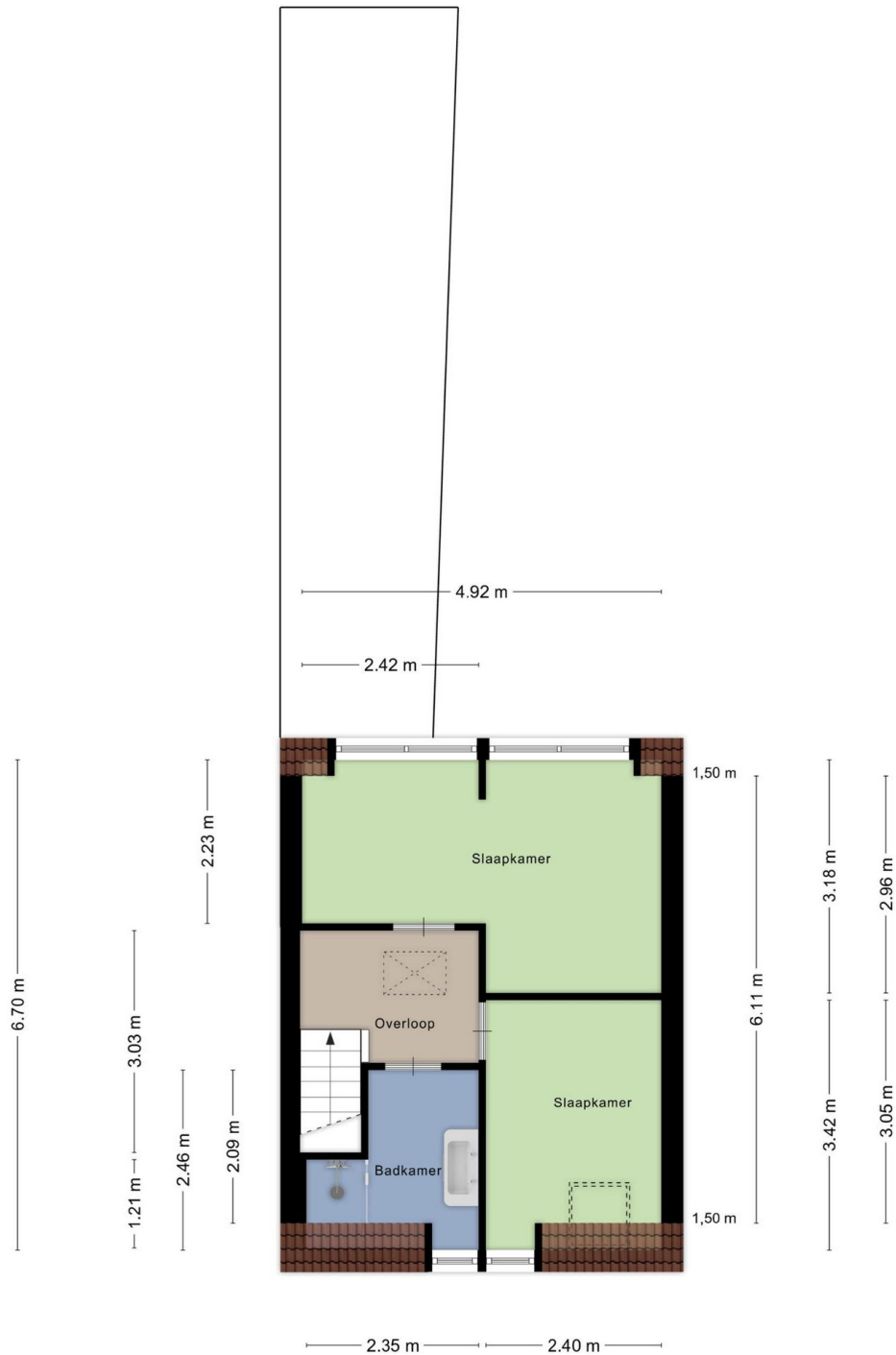


Plattegrond



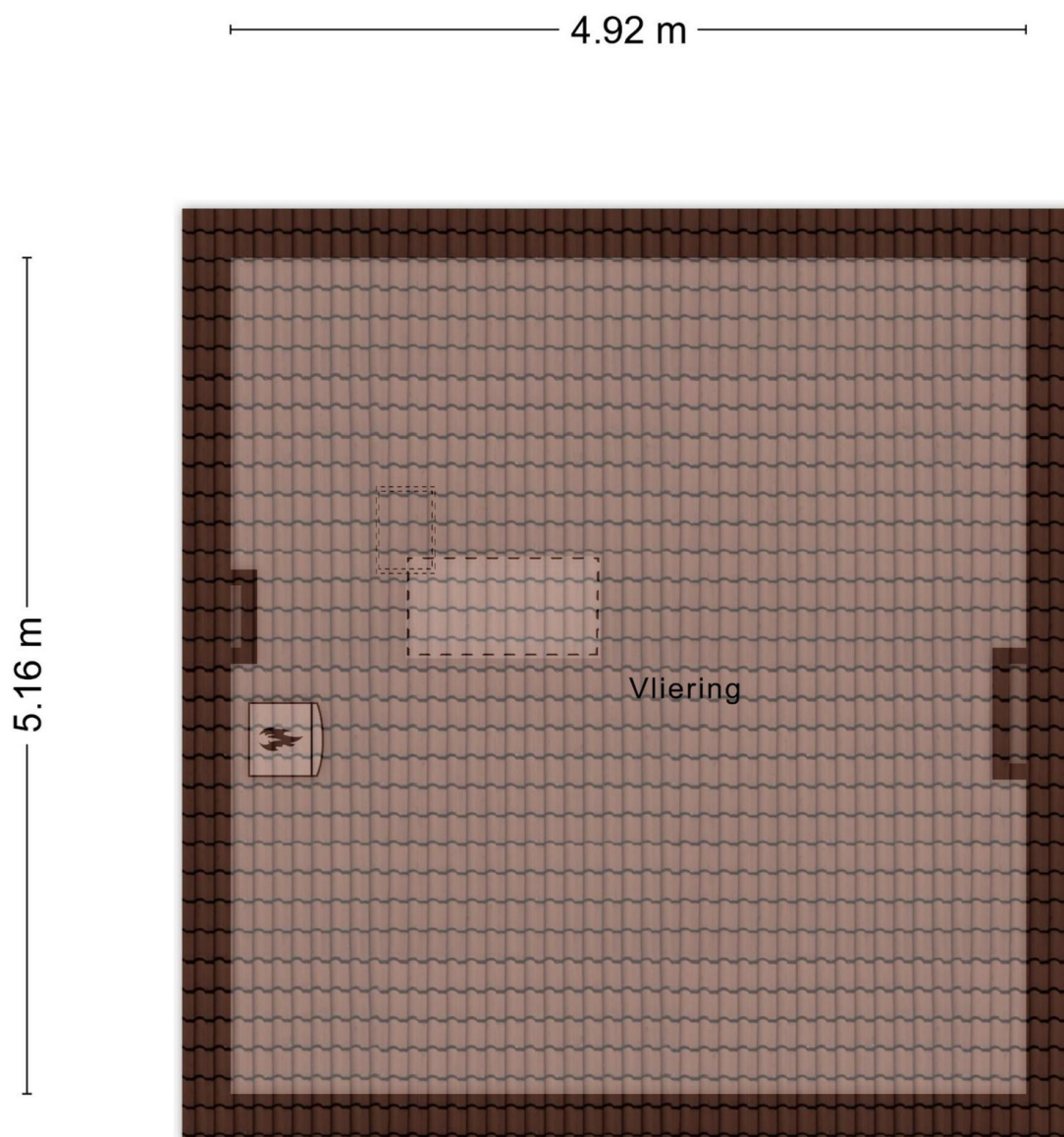
Aan de plattegronden kunnen geen rechten worden ontleend
© Zibber www.zibber.nl

Plattegrond



Aan de plattegronden kunnen geen rechten worden ontleend
© Zibber www.zibber.nl

Plattegrond




Aan de plattegronden kunnen geen rechten worden ontleend
© Zibber www.zibber.nl

Plattegrond

Kadastrale kaart

Uw referentie: Kortlandstraat 18



<p>12345 25</p> <p>Deze kaart is noordgericht</p> <p>Perceelnummer</p> <p>Huisnummer</p> <p>Vastgestelde kadastrale grens</p> <p>Voorlopige kadastrale grens</p> <p>Administratieve kadastrale grens</p> <p>Bebouwing</p> <p>Voor een eensluidend uittreksel, geleverd op 7 oktober 2024 De bewaarder van het kadaster en de openbare registers</p>	<p>Schaal 1: 500</p> <p>Kadastrale gemeente Krimpen aan den IJssel</p> <p>Sectie A</p> <p>Perceel 6308</p> <p>Aan dit uittreksel kunnen geen betrouwbare maten worden ontleend. De Dienst voor het kadaster en de openbare registers behoudt zich de intellectuele eigendomsrechten voor, waaronder het auteursrecht en het databankenrecht.</p>	
---	--	---

Enthousiast over deze woning?
Meer informatie op onze website:
<http://www.svmakelaardij.nl>



Uw persoonlijke makelaars

Mark Swijnenburg

mark@svmakelaardij.nl

[linkedin.com/in/markswijnenburg](https://www.linkedin.com/in/markswijnenburg)

Roeland Valk

roeland@svmakelaardij.nl

[linkedin.com/roelandvalk](https://www.linkedin.com/roelandvalk)

Bezoekadres (op afspraak)

Nieuwe Tiendweg 11-a
Krimpen a/d IJssel

Vind en volg ons: [funda.nl](https://www.funda.nl), [LinkedIn](https://www.linkedin.com), [Facebook](https://www.facebook.com) en [Twitter](https://www.twitter.com)

