

Kortlandstraat 12

Krimpen aan den IJssel

[//www.svmakelaardij.nl/aanbod/kortlandstraat-12-krimpen-aan-den-ijssel/1336](http://www.svmakelaardij.nl/aanbod/kortlandstraat-12-krimpen-aan-den-ijssel/1336)

€ 425.000 k.k.



Kenmerken

Type	Eengezinswoning
Bouwjaar	1935
Woonoppervlakte	134 m²
Kamers	5
Slaapkamers	4
Perceeloppervlakte	200 m²
Inhoud	495 m³
Aanvaarding	In overleg



Omschrijving

Vrijstaande karakteristieke jaren 30 woning met dakterras en zonnige tuin! Deze bijzondere woning heeft nog vele prachtige authentieke details en kan geheel naar eigen stijl verbouwd worden, aan ruimte en mogelijkheden hier geen gebrek. Daarnaast heeft de woning een heerlijke zonnige tuin met vrijstaande houten berging, extra dakterras en parkeerplaats op eigen terrein. Aan de binnenzijde treft u een royale living met parketvloer en houtkachel, dichte keuken, royale badkamer met douche en ligbad en 4 slaapkamers. Centraal gelegen in de kindvriendelijke rustige woonwijk "Oud Krimpen" op 200 m² eigen grond nabij winkels, scholen, sportaccommodaties en openbaar vervoer. Houdt u van klussen en wilt u vrijstaand wonen, laat deze kans dan niet aan u voorbij gaan!

U KIEST VOOR DEZE WONING, OMDAT:

- * U een vrijstaande jaren dertig woning zoekt!
- * Er een zonnige achtertuin en dakterras aanwezig is!
- * U de woning naar eigen smaak kunt verbouwen!
- * Er 4 slaapkamers zijn waarvan 1 met dakkapel!

Begane grond:

- * Entree, ruime hal voorzien van parketvloer, garderobe en meterkast.
- * Royale living van ca. 40 m² voorzien van parketvloer, sfeervolle houtkachel, prachtig glas-in-lood raam en trapopgang naar de verdieping.
- * Dichte keuken van ca. 4.20 x 3.10 voorzien van parketvloer, keukenblok met kookplaat, afzuigkap, vaatwasser, koelkast, vaste kast en toegang tot de kelder.
- * Tussenhal met toegang tot het volledig betegelde toilet met fonteintje.

Omschrijving

- * Royale badkamer van ca. 3.45/2.28 x 2.75 voorzien van ligbad, douche en wastafel met meubel.
- * Berging voorzien van opstelplaats van de CV ketel.

1e Verdieping:

- * Overloop voorzien van toegang tot de 4 slaapkamers en deur naar het royale dakterras van ca. 15 m².
- * Slaapkamer I gelegen aan de voorzijde van ca. 6.29 x 4.40 voorzien van vaste schuifdeuren kast, wastafel en dakkapel.
- * Slaapkamer II gelegen aan de achterzijde van ca. 3.49/2.81 x 3.17 voorzien van vaste kast en dakraam.
- * Slaapkamer III gelegen aan de voorzijde van ca. 3.72 x 2.90 voorzien van vaste schuifdeuren kast met vaste trap naar (berg) zolder (met daarin kastruimte) en wastafel.
- * Slaapkamer IV gelegen aan de achterzijde van ca. 3.49 x 2.90 voorzien van vaste kast en wastafel.

Tuin:

- * Zijtuin en zonnige (Z/W) achtertuin voorzien van vrijstaande houten berging en parkeerplaats op eigen terrein.

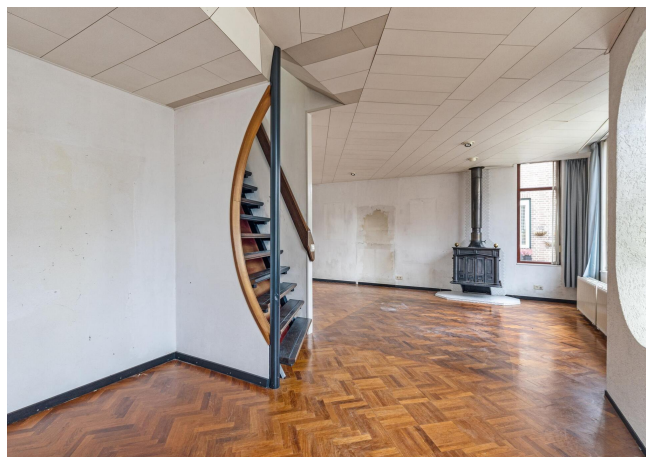
Bijzonderheden:

- * Karakteristieke details aanwezig.
- * Bouwkundig rapport ter inzage beschikbaar.
- * Vaste notaris Rijnvis te Krimpen aan den IJssel.
- * Oplevering in overleg.

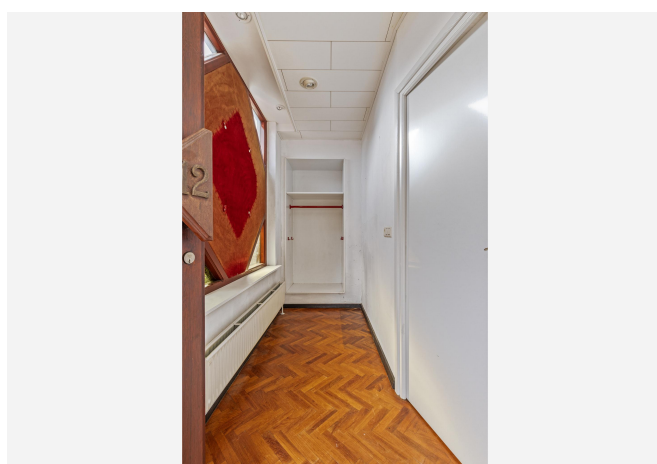
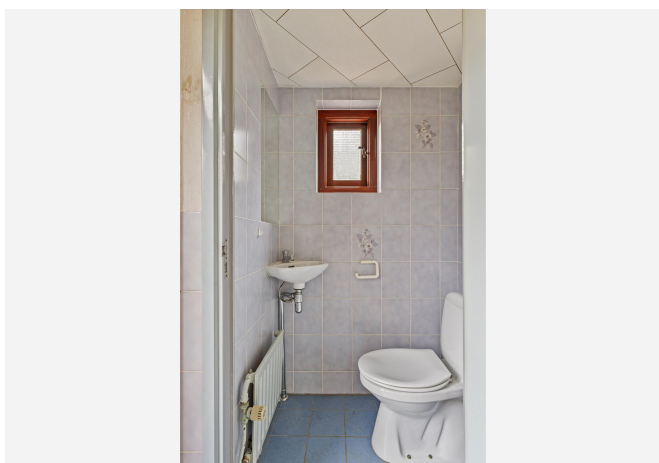
Foto's



Foto's



Foto's



Foto's



Foto's

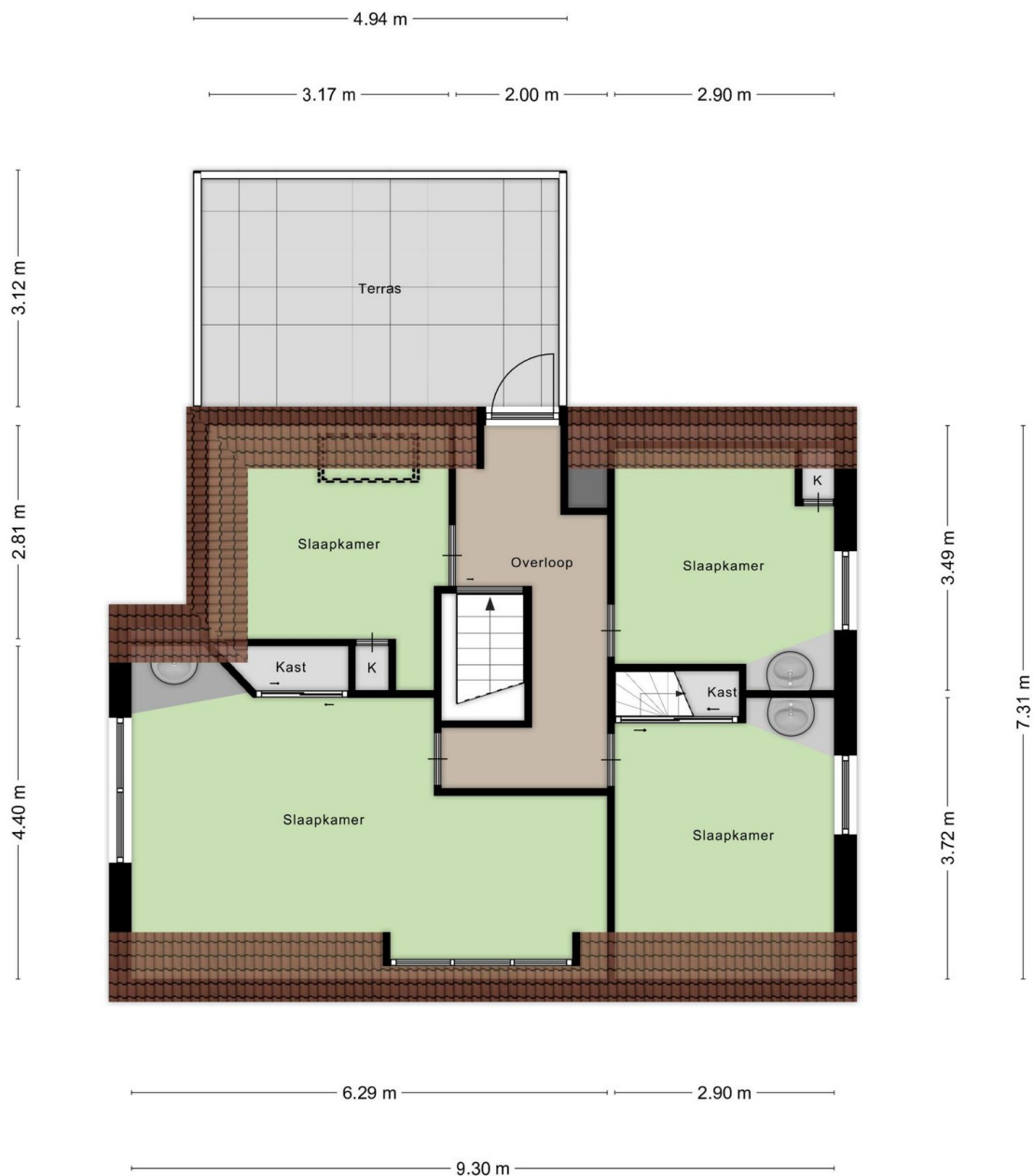


Plattegrond



Aan de plattegronden kunnen geen rechten worden ontleend
© Zibber www.zibber.nl

Plattegrond

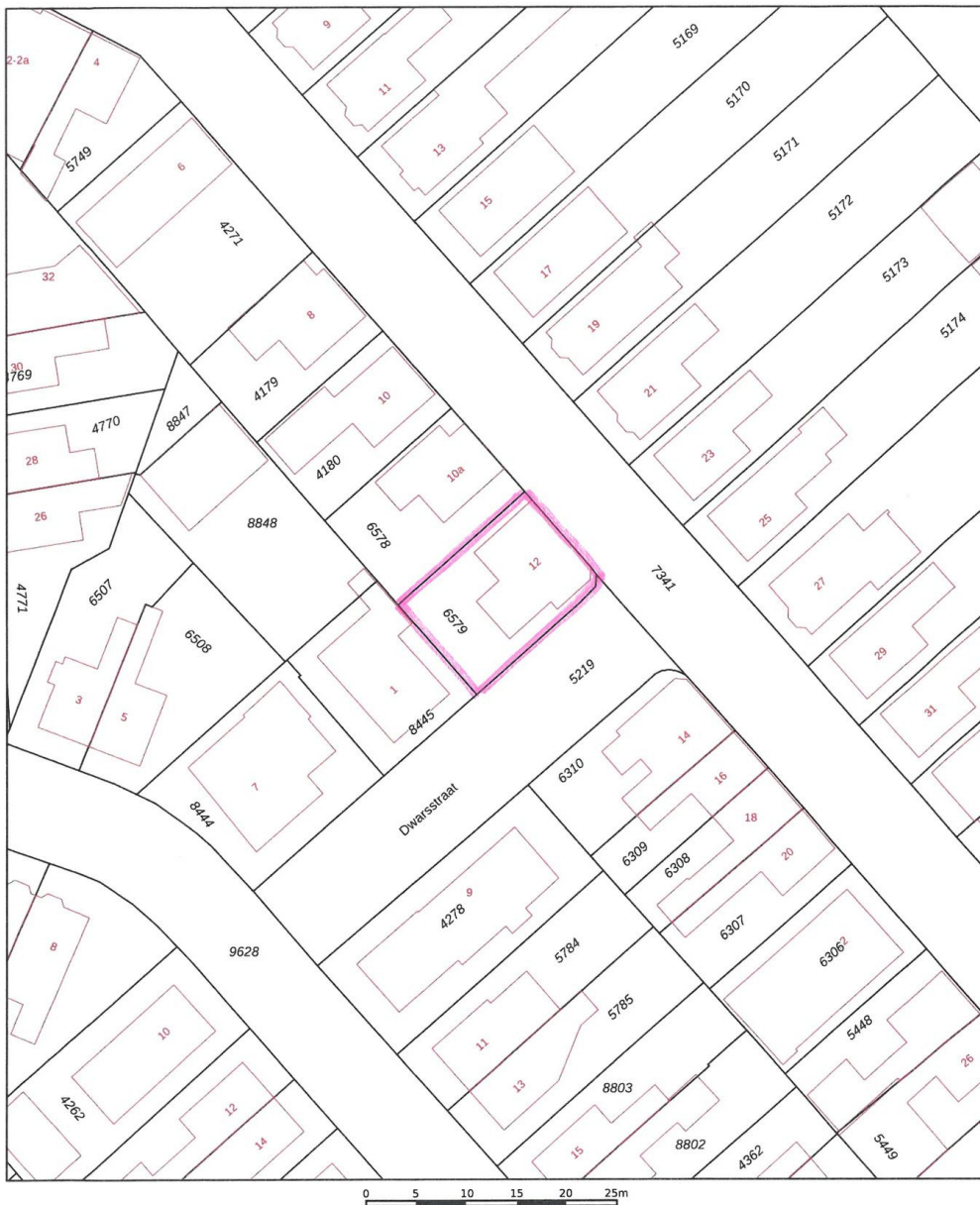



Aan de plattegronden kunnen geen rechten worden ontleend
© Zibber www.zibber.nl

Plattegrond

Kadastrale kaart

Uw referentie: Kortlandstraat 12



<p>12345 25</p> <p>Deze kaart is noordgericht</p> <p>Perceelnummer</p> <p>Huisnummer</p> <p>Vastgestelde kadastrale grens</p> <p>Voorlopige kadastrale grens</p> <p>Administratieve kadastrale grens</p> <p>Bebouwing</p> <p>Voor een eensluidend uittreksel, geleverd op 24 september 2024 De bewaarder van het kadaster en de openbare registers</p>	<p>Schaal 1: 500</p> <p>Kadastrale gemeente Krimpen aan den IJssel</p> <p>Sectie A</p> <p>Perceel 6579</p> <p>Aan dit uittreksel kunnen geen betrouwbare maten worden ontleend. De Dienst voor het kadaster en de openbare registers behoudt zich de intellectuele eigendomsrechten voor, waaronder het auteursrecht en het databankenrecht.</p>	
--	--	---

Enthousiast over deze woning?
Meer informatie op onze website:
<http://www.svmakelaardij.nl>



Uw persoonlijke makelaars

Mark Swijnenburg

mark@svmakelaardij.nl

[linkedin.com/in/markswijnenburg](https://www.linkedin.com/in/markswijnenburg)

Roeland Valk

roeland@svmakelaardij.nl

[linkedin.com/roelandvalk](https://www.linkedin.com/roelandvalk)

Bezoekadres (op afspraak)

Nieuwe Tiendweg 11-a
Krimpen a/d IJssel

Vind en volg ons: [funda.nl](https://www.funda.nl), LinkedIn, Facebook en Twitter

