

Julianastraat 13

Lekkerkerk

[//www.svmakelaardij.nl/aanbod/julianastraat-13-lekkerkerk/1318](http://www.svmakelaardij.nl/aanbod/julianastraat-13-lekkerkerk/1318)

€ 319.500 k.k.



Kenmerken

Type	Eengezinswoning
Woonoppervlakte	81 m²
Kamers	4
Slaapkamers	3
Perceeloppervlakte	201 m²
Inhoud	296 m³
Aanvaarding	In overleg



Omschrijving

Sfeervolle woondroom voor liefhebbers van het buitenleven! In deze charmante woning voelt u zich gelijk thuis en kunt u volop genieten van de moderne afwerking en de vrijheid en ruimte buiten! Door de diepe achtertuin heeft u altijd wel een plekje in de zon of schaduw of kunt u heerlijk tuinieren! De woning is daarnaast gemoderniseerd en perfect ingedeeld met een heerlijk lichte woonkamer en moderne keuken, badkamer en 3 slaapkamers! Tevens is er een praktische bergvolging. Centraal maar rustig gelegen in een authentieke straat op 201 m² eigen grond nabij winkels, scholen, sportvoorzieningen en openbaar vervoer. Laat u verrassen en kom de sfeer proeven!

U KIEST VOOR DEZE WONING, OMDAT:

- * U een charmante knusse woning zoekt!
- * Er een moderne keuken en badkamer is!
- * Het heerlijk genieten is in de diepe achtertuin!

Begane grond:

- * Entree, hal voorzien van PVC vloer, en trapopgang naar de eerste verdieping.
- * Royale lichte living van ca. 29 m² voorzien van PVC vloer, balkenplafond en trapkast.
- * Dichte luxe keuken(2022) van ca. 7 m² voorzien van plavuizen vloer, inductie kookplaat, afzuigkap, aansluiting wasmachine, vaatwasser, koelkast, stoomoven en Quooker.
- * Tussenhal voorzien van plavuizen vloer en geheel betegeld zwevend toilet met bidet.
- * Luxe badkamer (2022) van ca. 2.38 x 1.89 voorzien van inloopdouche, wastafel met meubel en designradiator.

Omschrijving

1e Verdieping:

- * Overloop voorzien van laminaat vloer met toegang tot de 3 slaapkamers.
- * Slaapkamer I van ca. 3.90/3.14 x 2.71 gelegen aan de voorzijde voorzien van laminaat vloer, dakkapel en inbouwkast met veel opbergruimte.
- * Slaapkamer II van ca. 3.51/2.56 x 2.2.28 gelegen aan de achterzijde voorzien van laminaat vloer, dakkapel en zijraam.
- * Slaapkamer III van ca. 3.03/2.08 x 2.33 gelegen aan de achterzijde voorzien van laminaat vloer, dakkapel en deur naar het platte dak.

Vliering:

- * Praktische opbergvliering.

Tuin:

- * Voortuin en diepe zonnige (W) gelegen achtertuin voorzien van sfeervolle overkapping met stenen terras, vrijstaande houten berging en achterom.

Bijzonderheden:

- * Volledig gerenoveerd en elektra opnieuw aangelegd in 2021/2022.
- * Oplevering in overleg.

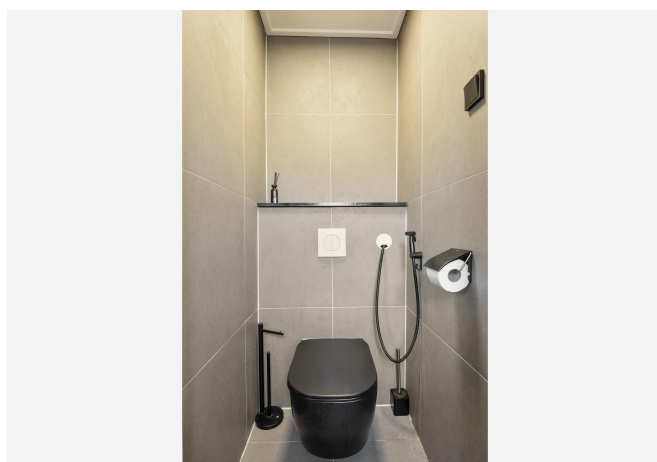
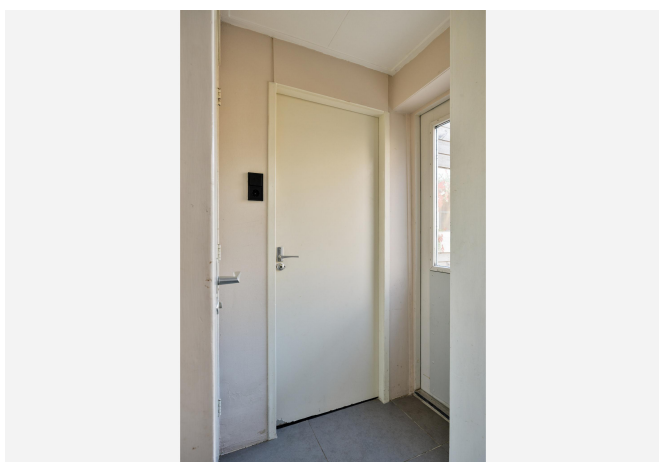
Foto's



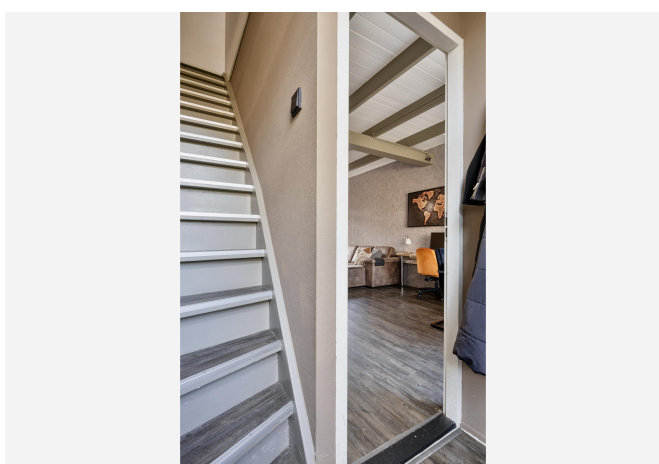
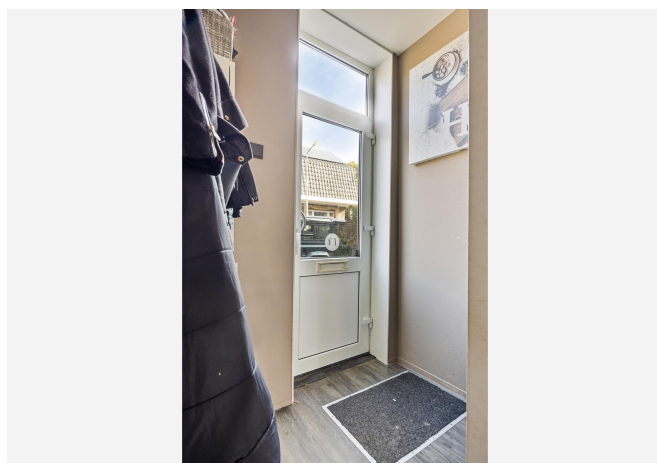
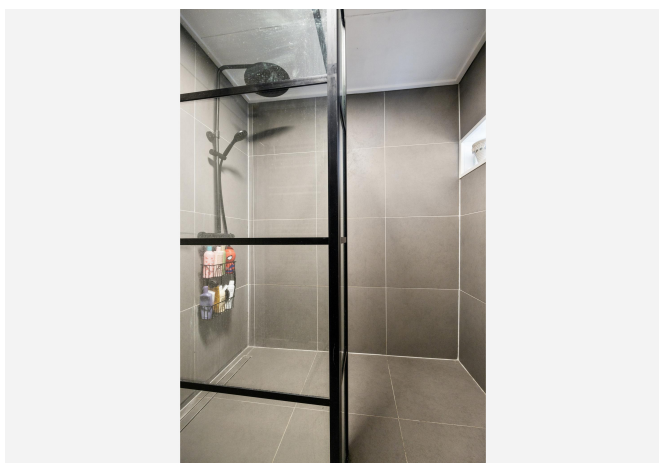
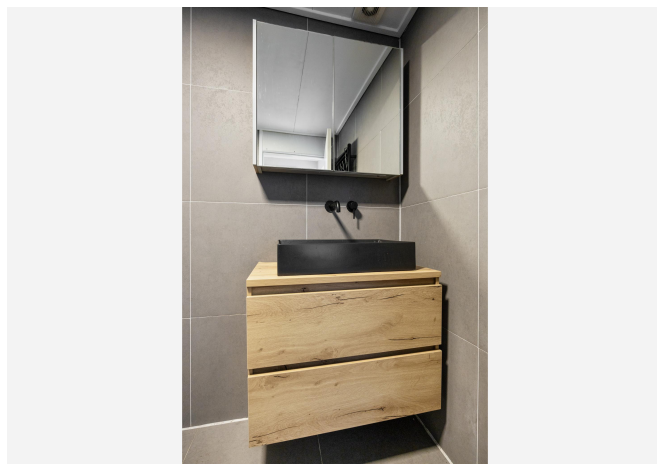
Foto's



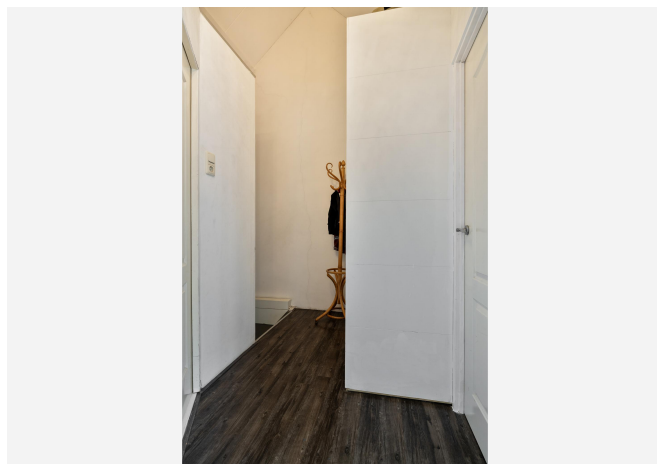
Foto's



Foto's



Foto's



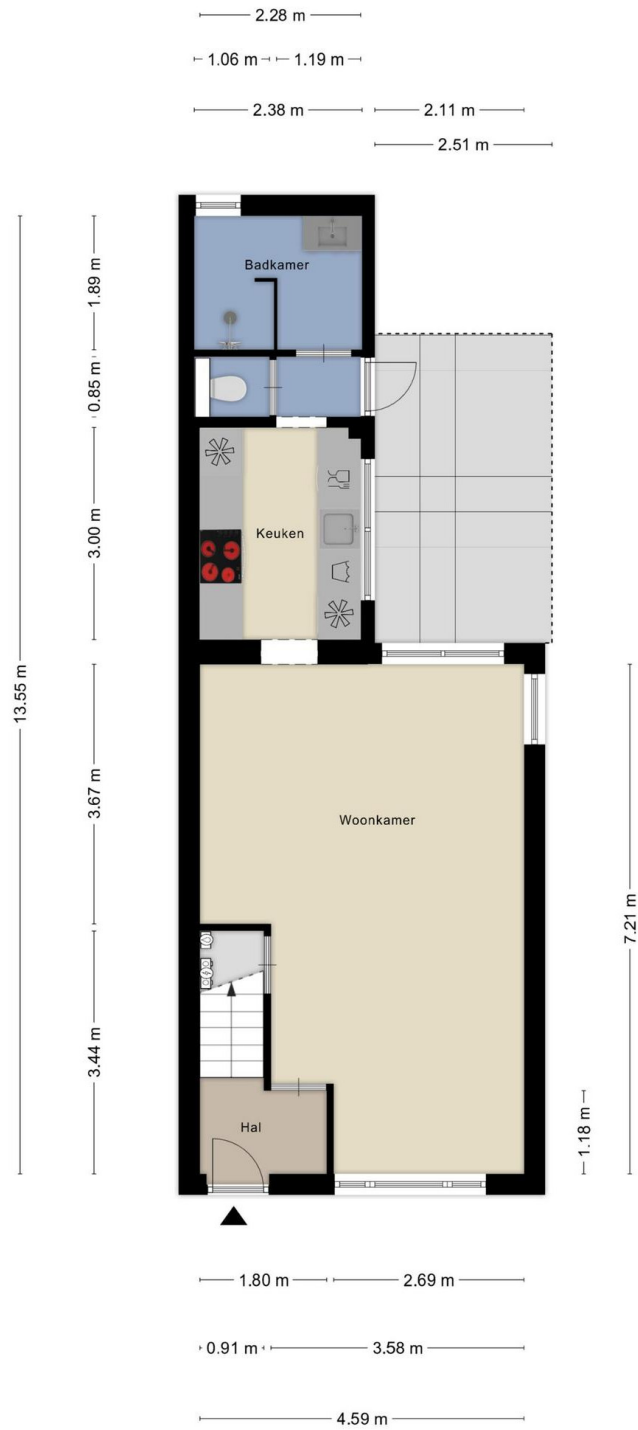
Foto's



Foto's



Plattegrond



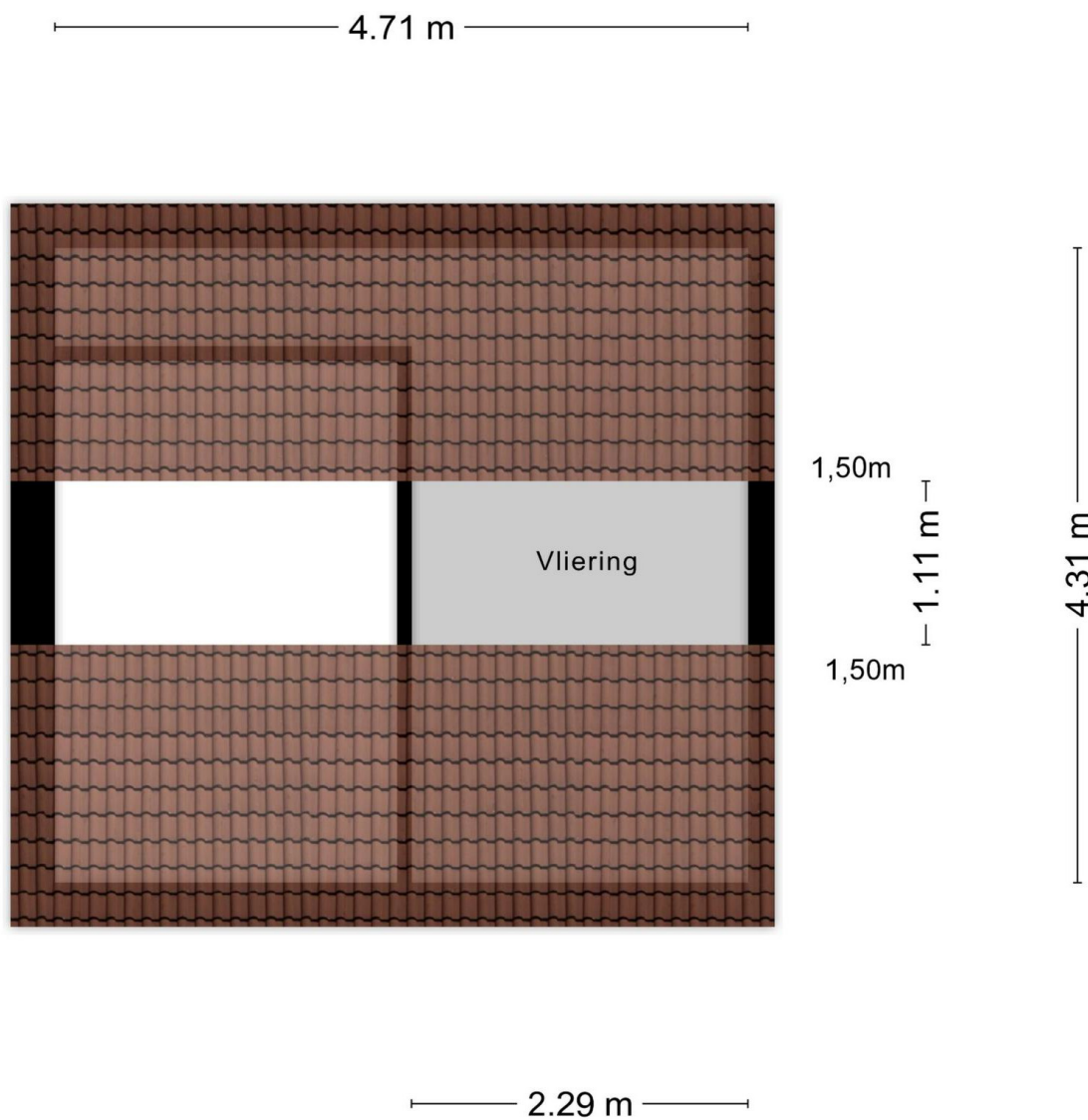
Aan de plattegronden kunnen geen rechten worden ontleend
© Zibber www.zibber.nl

Plattegrond



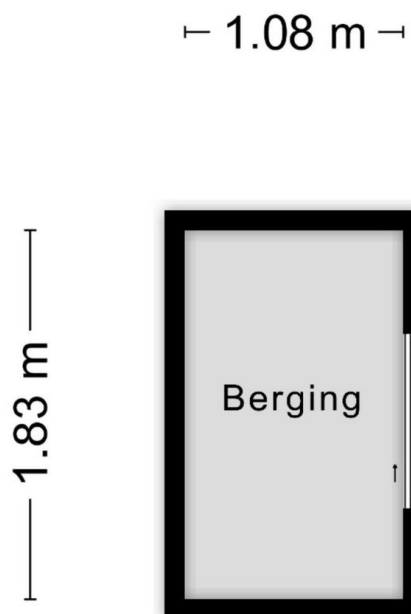
Aan de plattegronden kunnen geen rechten worden ontleend
© Zibber www.zibber.nl

Plattegrond



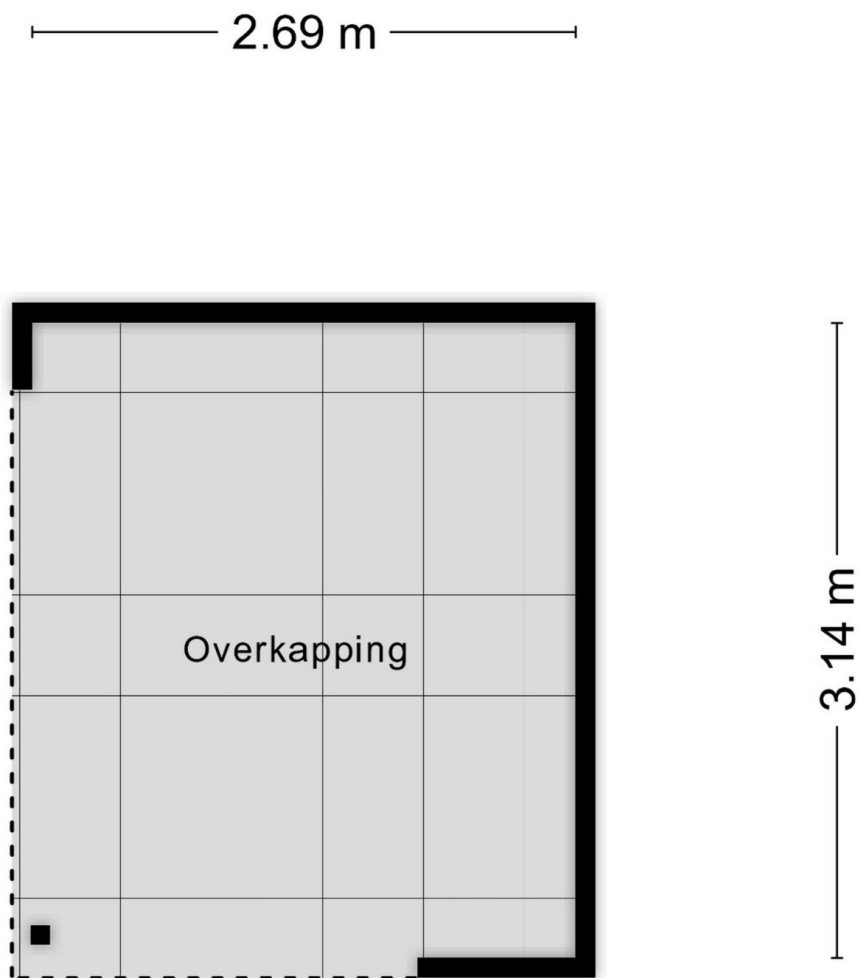
Aan de plattegronden kunnen geen rechten worden ontleend
© Zibber www.zibber.nl

Plattegrond



Aan de plattegronden kunnen geen rechten worden ontleend
© Zibber www.zibber.nl

Plattegrond



Aan de plattegronden kunnen geen rechten worden ontleend
© Zibber www.zibber.nl

Plattegrond



Enthousiast over deze woning?
Meer informatie op onze website:
<http://www.svmakelaardij.nl>



Uw persoonlijke makelaars

Mark Swijnenburg

mark@svmakelaardij.nl

[linkedin.com/in/markswijnenburg](https://www.linkedin.com/in/markswijnenburg)

Roeland Valk

roeland@svmakelaardij.nl

[linkedin.com/roelandvalk](https://www.linkedin.com/roelandvalk)

Bezoekadres (op afspraak)

Nieuwe Tiendweg 11-a
Krimpen a/d IJssel

Vind en volg ons: [funda.nl](https://www.funda.nl), [LinkedIn](https://www.linkedin.com), [Facebook](https://www.facebook.com) en [Twitter](https://www.twitter.com)

