

Hobbemalaan 54

Krimpen aan den IJssel

[//www.svmakelaardij.nl/aanbod/hobbemalaan-54-krimpen-aan-den-ijssel/1323](http://www.svmakelaardij.nl/aanbod/hobbemalaan-54-krimpen-aan-den-ijssel/1323)

€ 289.000 k.k.



Kenmerken

Type	Eengezinswoning
Bouwjaar	1957
Woonoppervlakte	93 m²
Kamers	5
Slaapkamers	3
Perceeloppervlakte	155 m²
Inhoud	329 m³
Aanvaarding	In overleg



Omschrijving

LEES ONDERSTAANDE TEKST GOED DOOR VOORDAT JE EEN BEZICHTIGING AANVRAAGT. HET INSCHRIJFFORMULIER IS VIA ONS KANTOOR PER E-MAIL OP TE VRAGEN: INFO@SVMAKELAARDIJ.NL.

Bijzonderheden:

* Gezien het maatschappelijk karakter van QuaWonen (verkoper) wordt er bij de gunning rekening gehouden met de huidige woonplaats van de kandidaat-koper en het wel of niet achterlaten van een huurwoning in Krimpen aan den IJssel of de Krimpenerwaard. Dit i.v.m. de bevordering van de plaatselijke doorstroming. De criteria zijn als volgt:

1. huurder van een sociale huurwoning uit de kern waar de aangeboden koopwoning staat;
2. huurder van een sociale huurwoning uit de gemeente Krimpenerwaard;
3. starter uit de gemeente Krimpenerwaard of Krimpen aan den IJssel;
4. overig uit de gemeente Krimpenerwaard of Krimpen aan den IJssel;
5. buiten de gemeenten.

* Gedeelte van het achterpad zal aan koper worden overgedragen.

* Bouwkundige keuring ter inzage beschikbaar.

* Projectnotaris Rijnvis te Krimpen aan den IJssel.

* Verkoop in opdracht van QuaWonen.

* Koper heeft een zelfbewoningsplicht.

* Voorbehoud gunning QuaWonen.

* Kadaster kosten (voor uitmeten perceel) á ca. € 690,- zijn voor rekening koper.

* Reactie termijn 4 weken na aanmelding internet.

Omschrijving

Ben jij op zoek naar een huis waar je je eigen stempel op kan drukken? Deze kluswoning biedt de kans om een persoonlijke touch toe te voegen! Met jouw creativiteit en inzet maak je van deze woning een sfeervol thuis. Deze tussenwoning is voorzien van lichte woonkamer, 3 slaapkamers en zolder met dakkapel. De diepe zonnige (Z/W) achtertuin is voorzien van een vrijstaande stenen berging met eigen achterom. Centraal gelegen op 155 m2 eigen grond in een kindvriendelijke woonwijk nabij winkels, scholen, sportaccommodaties en openbaar vervoer.

U KIEST VOOR DEZE WONING, OMDAT:

- * Het volledig naar eigen smaak te moderniseren is!
- * Er een diepe zonnige achtertuin aanwezig is!
- * Het voorzien is van 3 slaapkamers en een zolder!

Begane grond:

- * Entree, hal voorzien van meterkast, trapopgang met vaste kast en half betegeld toilet.
- * Woonkamer van ca. 23 m2 voorzien van haard (mogelijk).
- * Dichte keuken van ca. 6 m2 voorzien van eenvoudig keukenblok met kookplaat en deur naar de achtertuin.

1e Verdieping:

- * Overloop voorzien van vaste kast.
- * Slaapkamer I van ca. 3.54 x 2.73 gelegen aan de voorzijde van de woning voorzien van vaste kast.
- * Slaapkamer II van ca. 3.54 x 3.00 gelegen aan de achterzijde van de woning voorzien van vaste kast.
- * Slaapkamer III van ca. 2.12 x 2.08 gelegen aan de achterzijde van de woning.
- * Geheel betegelde badkamer van ca. 1.55 x 1.10 voorzien van douche en wastafel.

2e Verdieping:

- * Zolder van ca. 4.72/2.63 x 3.51 voorzien van dakkapel en bergruimte.
- * Berging van ca. 4.72/2.63 x 2.15 voorzien van opstelplaats van de CV ketel.

Tuin:

- * Voortuin en diepe zonnige (Z/W) achtertuin voorzien van vrijstaande stenen berging met achterom.

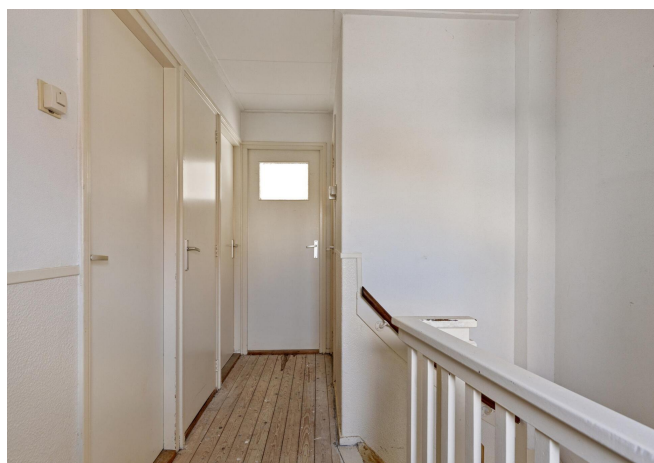
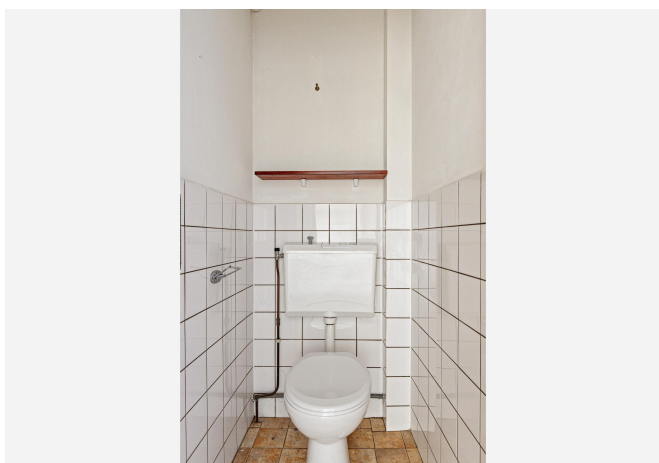
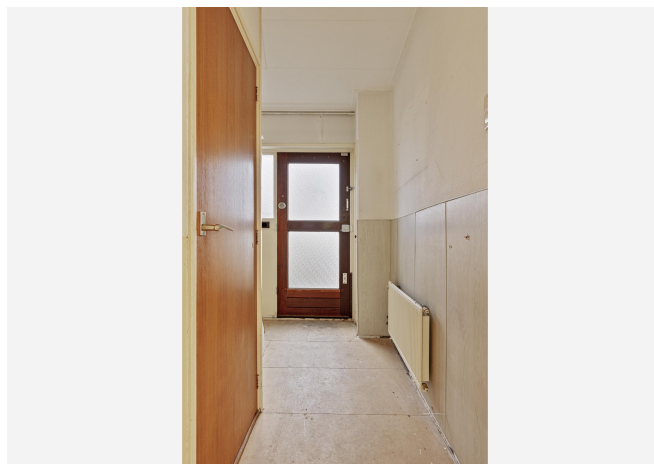
Foto's



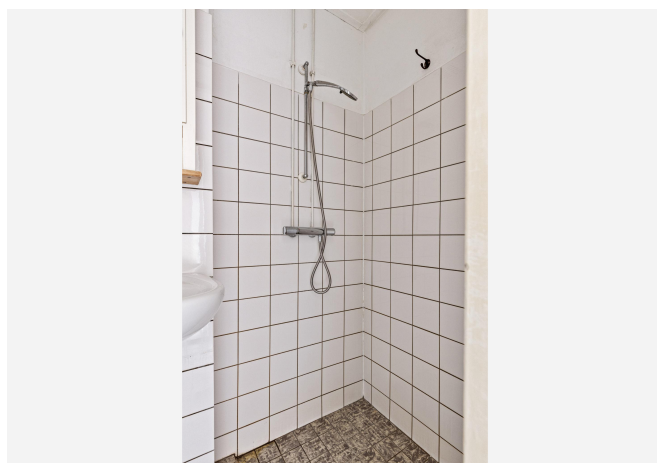
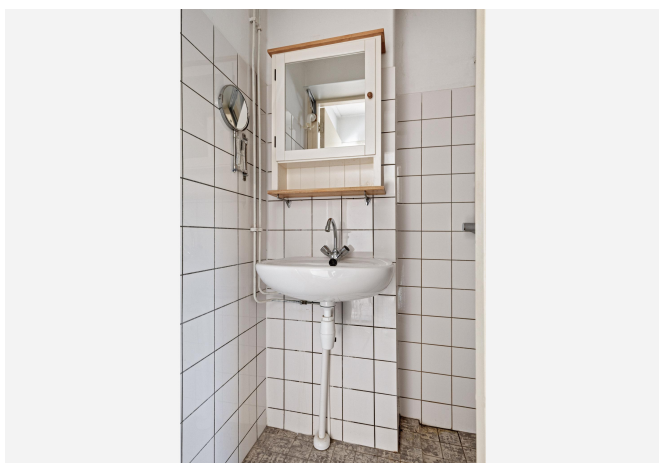
Foto's



Foto's



Foto's



Foto's



Plattegrond



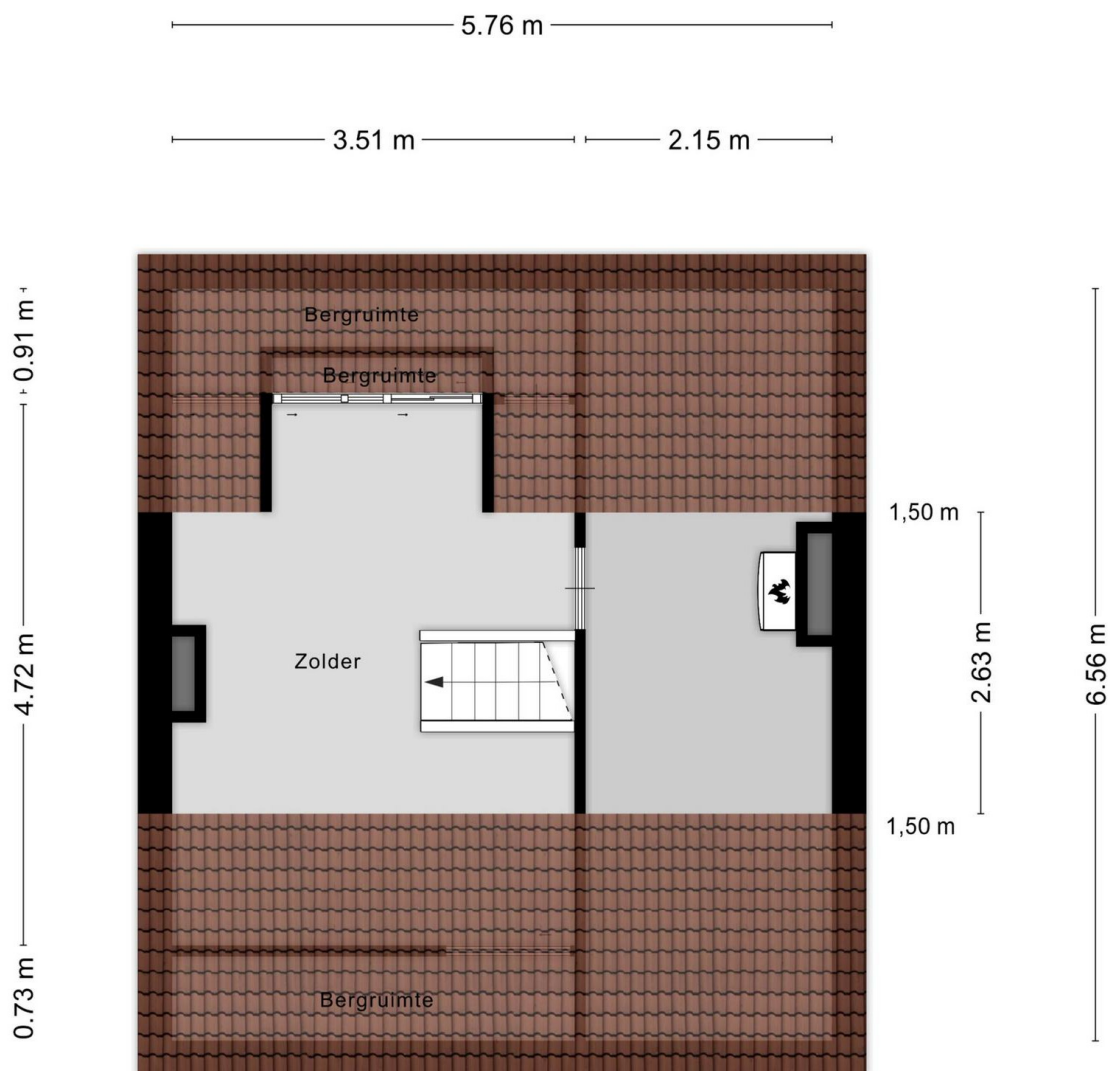
Aan de plattegronden kunnen geen rechten worden ontleend
© Zibber www.zibber.nl

Plattegrond



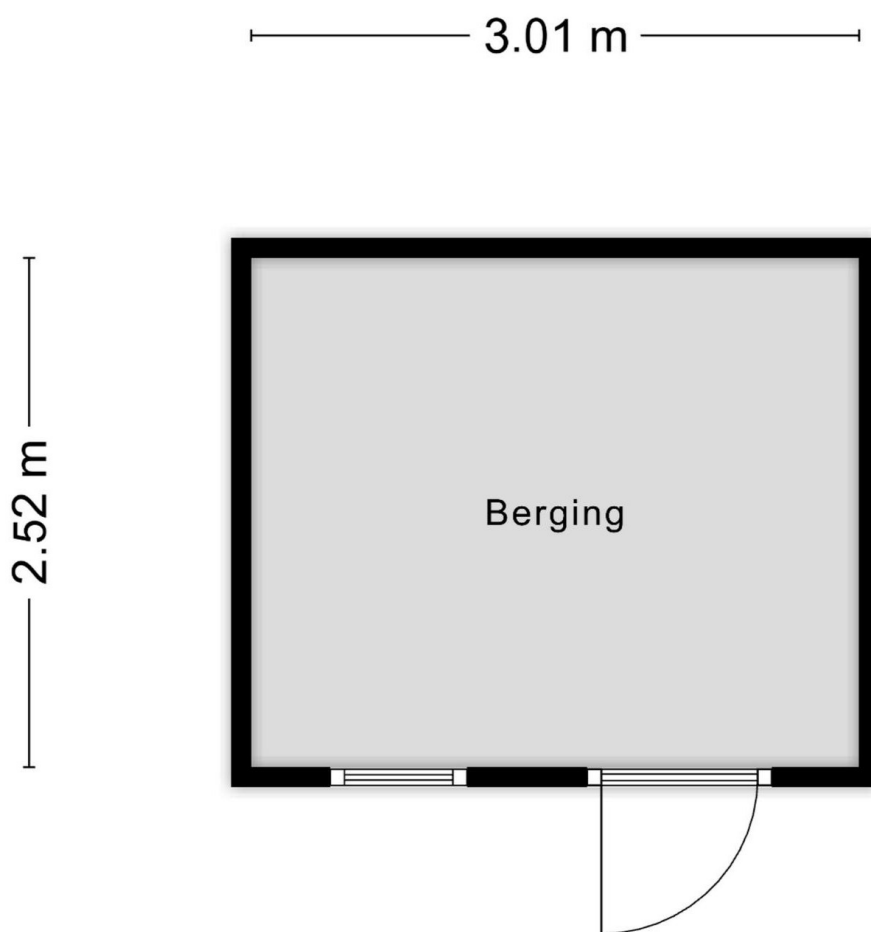
Aan de plattegronden kunnen geen rechten worden ontleend
© Zibber www.zibber.nl

Plattegrond



Aan de plattegronden kunnen geen rechten worden ontleend
© Zibber www.zibber.nl

Plattegrond




Aan de plattegronden kunnen geen rechten worden ontleend
© Zibber www.zibber.nl

Plattegrond

Kadastrale kaart

Uw referentie: Hobbemalaan 54



12345 25	Deze kaart is noordgericht Perceelnummer Huisnummer	Schaal 1: 500	
—	Vastgestelde kadastrale grens Voorlopige kadastrale grens Administratieve kadastrale grens Bebouwing	Kadastrale gemeente Krimpen aan den IJssel Sectie C Perceel 7748	
<p>Voor een eensluidend uittreksel, geleverd op 30 oktober 2024 De bevaarder van het kadaster en de openbare registers</p>		<p>Aan dit uittreksel kunnen geen betrouwbare maten worden ontleend. De Dienst voor het kadaster en de openbare registers behoudt zich de intellectuele eigendomsrechten voor, waaronder het auteursrecht en het databankenrecht.</p>	

Enthousiast over deze woning?
Meer informatie op onze website:
<http://www.svmakelaardij.nl>



Uw persoonlijke makelaars

Mark Swijnenburg

mark@svmakelaardij.nl
[linkedin.com/in/markswijnenburg](https://www.linkedin.com/in/markswijnenburg)

Roeland Valk

roeland@svmakelaardij.nl
[linkedin.com/roelandvalk](https://www.linkedin.com/roelandvalk)

Bezoekadres (op afspraak)

Nieuwe Tiendweg 11-a
Krimpen a/d IJssel

Vind en volg ons: [funda.nl](https://www.funda.nl), LinkedIn, Facebook en Twitter

