

Hobbemalaan 50

Krimpen aan den IJssel

[//www.svmakelaardij.nl/aanbod/hobbemalaan-50-krimpen-aan-den-ijssel/1325](http://www.svmakelaardij.nl/aanbod/hobbemalaan-50-krimpen-aan-den-ijssel/1325)

€ 319.000 k.k.



Kenmerken

Type	Eengezinswoning
Bouwjaar	1957
Woonoppervlakte	89 m²
Kamers	5
Slaapkamers	3
Perceeloppervlakte	235 m²
Inhoud	316 m³
Aanvaarding	In overleg



Omschrijving

LEES ONDERSTAANDE TEKST GOED DOOR VOORDAT JE EEN BEZICHTIGING AANVRAAGT. HET INSCHRIJFFORMULIER IS VIA ONS KANTOOR PER E-MAIL OP TE VRAGEN: INFO@SVMAKELAARDIJ.NL.

Bijzonderheden:

* Gezien het maatschappelijk karakter van QuaWonen (verkoper) wordt er bij de gunning rekening gehouden met de huidige woonplaats van de kandidaat-koper en het wel of niet achterlaten van een huurwoning in Krimpen aan den IJssel of de Krimpenerwaard. Dit i.v.m. de bevordering van de plaatselijke doorstroming. De criteria zijn als volgt:

1. huurder van een sociale huurwoning uit de kern waar de aangeboden koopwoning staat;
2. huurder van een sociale huurwoning uit de gemeente Krimpenerwaard;
3. starter uit de gemeente Krimpenerwaard of Krimpen aan den IJssel;
4. overig uit de gemeente Krimpenerwaard of Krimpen aan den IJssel;
5. buiten de gemeenten.

* Gedeelte van het achterpad zal aan koper worden overgedragen.

* Bouwkundige keuring ter inzage beschikbaar.

* Projectnotaris Rijnvis te Krimpen aan den IJssel.

* Verkoop in opdracht van QuaWonen.

* Koper heeft een zelfbewoningsplicht.

* Voorbehoud gunning QuaWonen.

* Kadaster kosten (voor uitmeten perceel) á ca. € 690,- zijn voor rekening koper.

* Reactie termijn 4 weken na aanmelding internet.

Omschrijving

Klusser gezocht die zijn mouwen wil opstropen om hier een eigen thuis van te maken! Houdt u van klussen en wilt u graag uw eigen stijl toevoegen, dan is dit de ideale woning voor u! De woning is voorzien van een lichte living, 3 slaapkamers en een zolder. Centraal gelegen in rustige kindvriendelijke woonwijk op 235 m² eigen grond nabij winkels, scholen, sportvoorzieningen en openbaar vervoer.

U KIEST VOOR DEZE WONING, OMDAT:

- * De woning volledig naar eigen stijl te moderniseren is!
- * Er een voor-, zij- en zonnige achtertuin is!
- * Er 3 slaapkamers zijn en een zolder!

Begane grond:

- * Entree met hal voorzien van meterkast, trapopgang met vaste kast en licht betegeld toilet.
- * Woonkamer van ca. 23 m² voorzien van haard (mogelijk) en vaste kast.
- * Dichte keuken van ca. 6 m² voorzien van eenvoudig keukenblok en deur naar de zonnige achtertuin.

1e Verdieping:

- * Overloop voorzien van laminaat vloer en vaste kast.
- * Slaapkamer I van ca. 3.53 x 2.73 gelegen aan de voorzijde van de woning voorzien van laminaat vloer en vaste kast.
- * Slaapkamer II van ca. 3.59 x 3.05 gelegen aan de achterzijde van de woning voorzien van laminaat vloer en vaste kast.
- * Slaapkamer III van ca. 2.14 x 2.11 gelegen aan de achterzijde van de woning voorzien van laminaat vloer.
- * Licht betegelde badkamer van ca. 1.55 x 1.09 voorzien van douche en wastafel.

2e Verdieping:

- * Zolderkamer van ca. 3.83/2.38 x 3.51 voorzien van dakraam en bergruimte.
- * Berging van ca. 4.73/2.38 x 2.13 voorzien van dakraam en opstelplaats van de CV ketel.

Tuin:

- * Voortuin, zonnige zijtuin (W) en achtertuin (Z-W) voorzien van vrijstaande stenen berging met achterom.

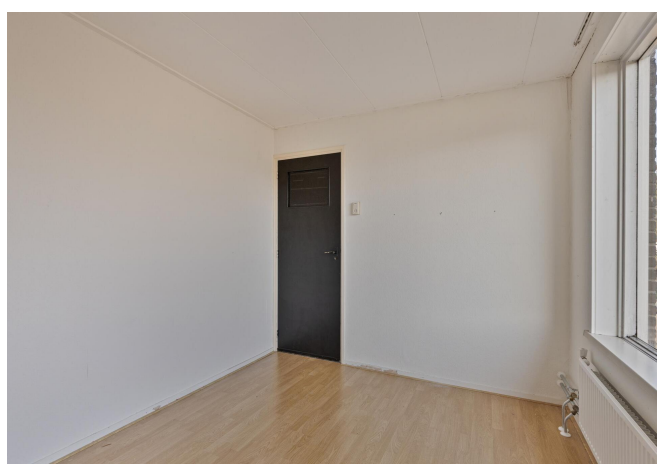
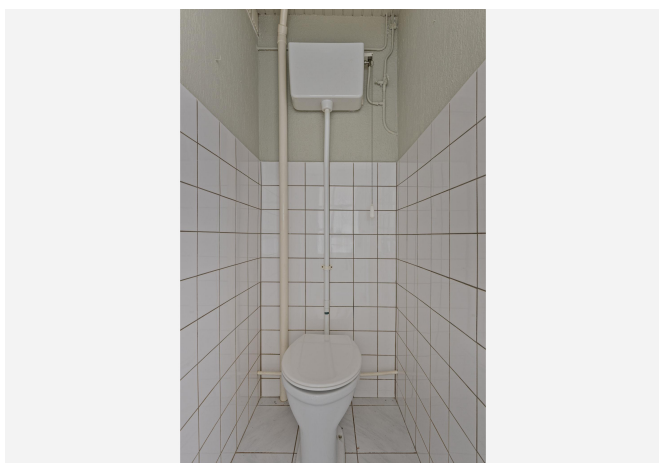
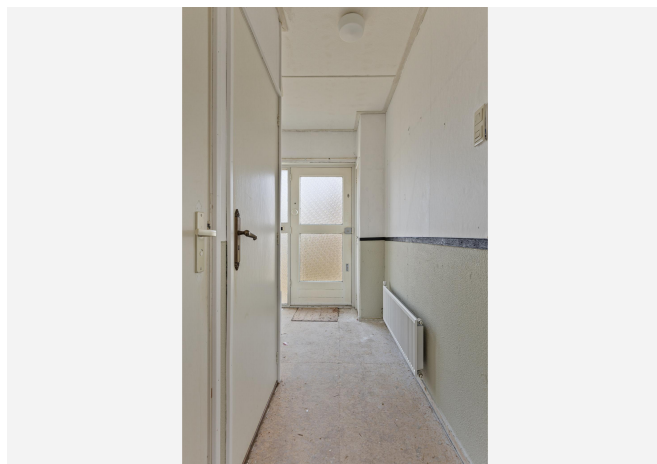
Foto's



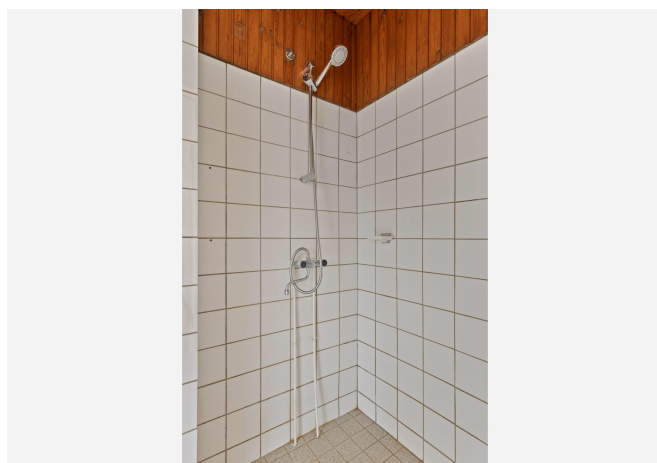
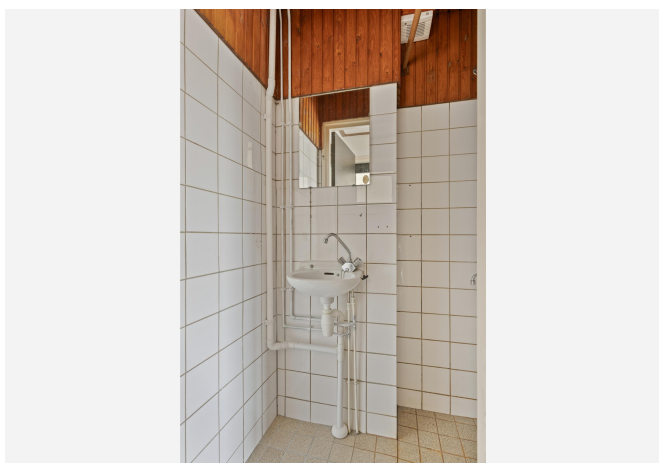
Foto's



Foto's



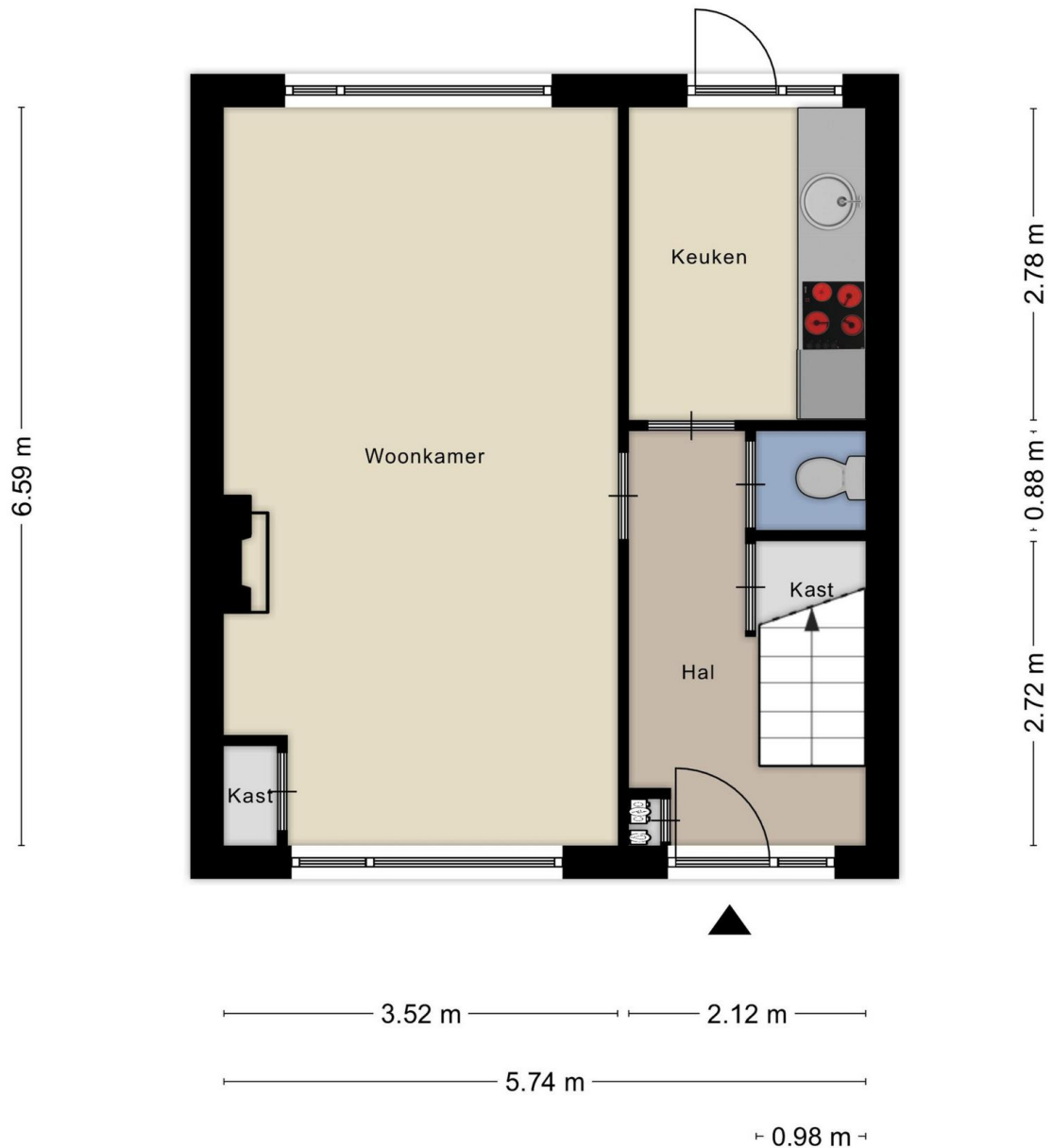
Foto's



Foto's



Plattegrond



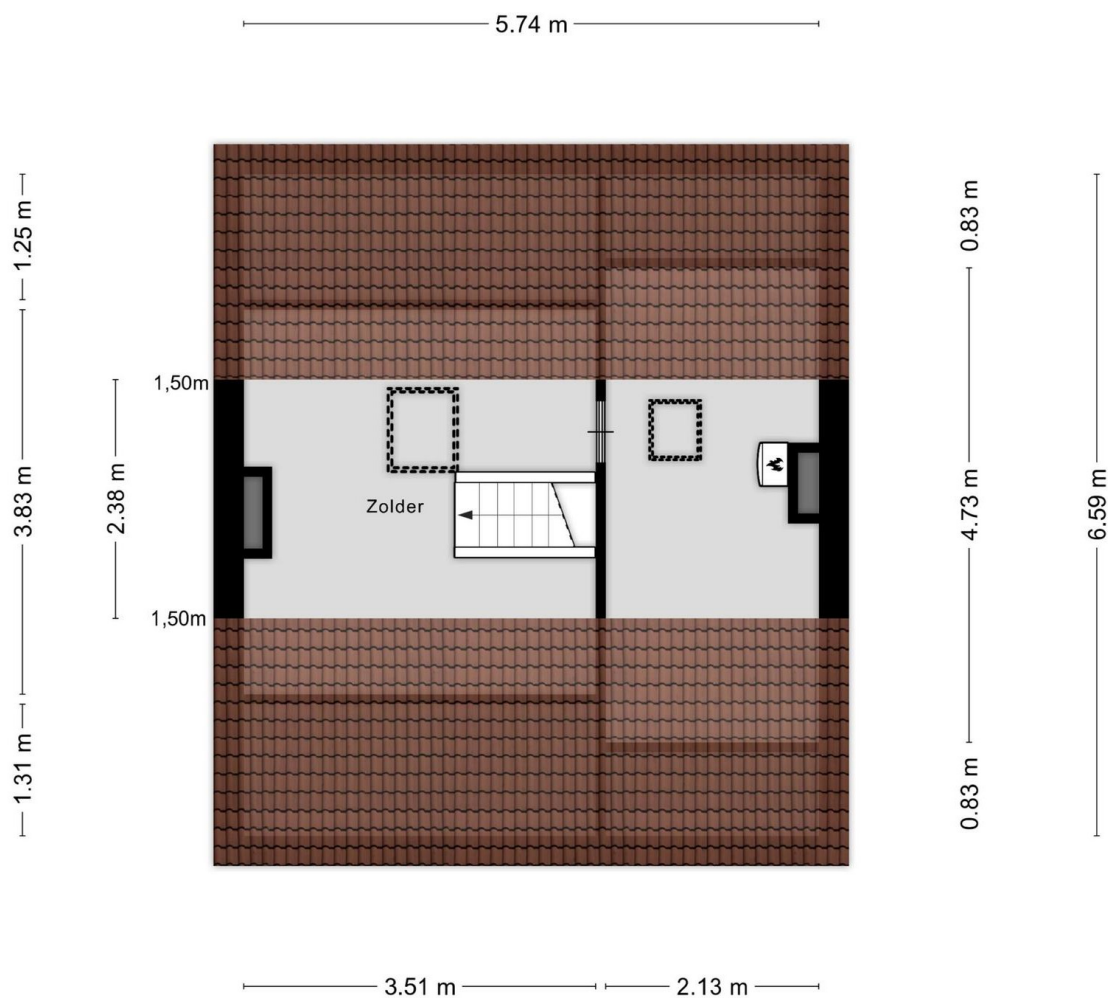
Aan de plattegronden kunnen geen rechten worden ontleend
© Zibber www.zibber.nl

Plattegrond



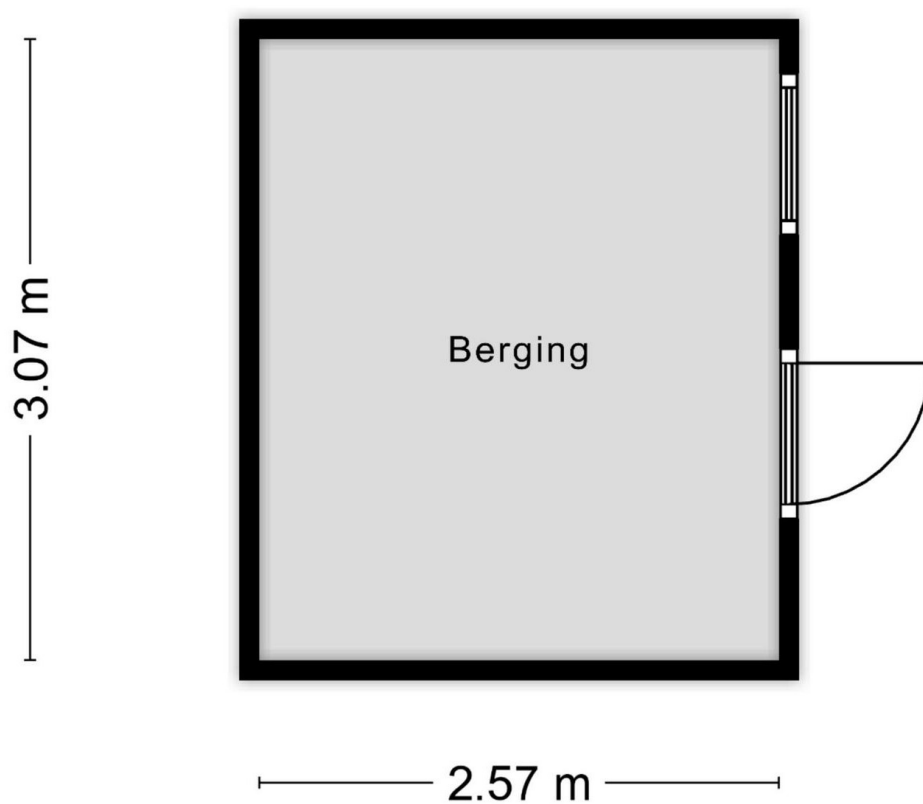
Aan de plattegronden kunnen geen rechten worden ontleend
© Zibber www.zibber.nl

Plattegrond



Aan de plattegronden kunnen geen rechten worden ontleend
© Zibber www.zibber.nl

Plattegrond




Aan de plattegronden kunnen geen rechten worden ontleend
© Zibber www.zibber.nl

Plattegrond

Kadastrale kaart

Uw referentie: Hobbemalaan 50



<p>12345 25</p> <p>Deze kaart is noordgericht</p> <p>Perceelnummer</p> <p>Huisnummer</p> <p>Vastgestelde kadastrale grens</p> <p>Voorlopige kadastrale grens</p> <p>Administratieve kadastrale grens</p> <p>Bebouwing</p> <p>Voor een eensluidend uittreksel, geleverd op 29 oktober 2024 De bewaarder van het kadaster en de openbare registers</p>	<p>Schaal 1: 500</p> <p>Kadastrale gemeente Krimpen aan den IJssel</p> <p>Sectie C</p> <p>Perceel 7746</p> <p>Aan dit uittreksel kunnen geen betrouwbare maten worden ontleend. De Dienst voor het kadaster en de openbare registers behoudt zich de intellectuele eigendomsrechten voor, waaronder het auteursrecht en het databankenrecht.</p>	
--	--	---

Enthousiast over deze woning?
Meer informatie op onze website:
<http://www.svmakelaardij.nl>



Uw persoonlijke makelaars

Mark Swijnenburg

mark@svmakelaardij.nl

[linkedin.com/in/markswijnenburg](https://www.linkedin.com/in/markswijnenburg)

Roeland Valk

roeland@svmakelaardij.nl

[linkedin.com/roelandvalk](https://www.linkedin.com/roelandvalk)

Bezoekadres (op afspraak)

Nieuwe Tiendweg 11-a
Krimpen a/d IJssel

Vind en volg ons: [funda.nl](https://www.funda.nl), [LinkedIn](https://www.linkedin.com), [Facebook](https://www.facebook.com) en [Twitter](https://www.twitter.com)

