

# Groenland 11

## Krimpen aan de Lek

[//www.svmakelaardij.nl/aanbod/groenland-11-krimpen-aan-de-lek/1310](http://www.svmakelaardij.nl/aanbod/groenland-11-krimpen-aan-de-lek/1310)

**€ 450.000 k.k.**



## Kenmerken

Type	<b>Eengezinswoning</b>
Bouwjaar	<b>1981</b>
Woonoppervlakte	<b>135 m<sup>2</sup></b>
Kamers	<b>5</b>
Slaapkamers	<b>4</b>
Perceeloppervlakte	<b>160 m<sup>2</sup></b>
Inhoud	<b>556 m<sup>3</sup></b>
Aanvaarding	<b>In overleg</b>



## Omschrijving

Aan de rand van het dorp in groene omgeving gelegen speelse hoekwoning met garage! Hier heeft u niet alleen de ruimte en vrijheid, maar kunt u ook genieten van een zonnige achtertuin en royaal dakterras! Zo is de woning voorzien van een royale living van ca. 45 m<sup>2</sup> met open keuken, 4 slaapkamers en een nette badkamer. De onderhoudsvriendelijke achtertuin is heerlijk zonnig (Z) gelegen en voorzien van sfeervolle overkapping en achterom. Tevens heeft u de luxe van parkeren op eigen terrein voor de garage. De ligging vlakbij de polder en het Weteringbos is ideaal voor degene die van natuur en rust houdt, u kunt hier heerlijk wandelen en fietsen! Centraal gelegen in een kindvriendelijke woonwijk op 160 m<sup>2</sup> eigen grond nabij winkels, scholen, sportvoorzieningen, surfplas en openbaar vervoer. Laat u verrassen en kom kijken!

### U Kiest voor deze woning, omdat:

- \* Er een garage en eigen oprit aanwezig zijn!
- \* De living ruim 45 m<sup>2</sup> is met openslaande tuindeuren!
- \* Het is voorzien van 4 ruime slaapkamers!
- \* De achtertuin heerlijk zonnig gelegen is!

### Begane grond:

- \* Entree, ruime hal voorzien van plavuizen vloer, meterkast, trapopgang met vaste kast en halfbetegeld toilet met fonteintje.
- \* Royale living van ca. 45 m<sup>2</sup> bestaande uit een woonkamer en een open keuken voorzien van plavuizen vloer met vloerverwarming. De woonkamer is voorzien van openslaande tuindeuren en een sfeervolle gashaard.
- \* Open keuken voorzien van granieten aanrechtblad, 5-pits gaskookplaat, RVS afzuigkap, combi-oven/magnetron en koel-/vrieskast.

# Omschrijving

## 1e Verdieping:

- \* Overloop voorzien van laminaat vloer en vaste trap naar de 2e verdieping.
- \* Slaapkamer I van ca. 5.83 x 3.53 gelegen aan de voorzijde voorzien van laminaat vloer, vaste kast en toegang tot het royale dakterras van ca. 22 m<sup>2</sup>.
- \* Slaapkamer II van ca. 4.50 x 2.69 gelegen aan de achterzijde voorzien van laminaat vloer.
- \* Slaapkamer III van ca. 3.43 x 2.04 gelegen aan de achterzijde voorzien van laminaat vloer.
- \* Nette badkamer van ca. 2.47 x 2.13 voorzien van douchecabine, wastafel met meubel en 2e zwevend toilet.

## 2e Verdieping:

- \* Overloop voorzien van laminaat vloer, aansluiting voor de wasmachine/droger en opstelling van de CV ketel.
- \* Slaapkamer IV van ca. 5.63/4.44 voorzien van laminaat vloer en bergruimte.

## Tuin/garage:

- \* Voortuin met eigen oprit en toegang tot de inpandige garage van ca. 22 m<sup>2</sup> met deur naar de zonnige achtertuin.
- \* Zijtuin en beschut gelegen zonnige (Z) onderhoudsvriendelijke achtertuin voorzien van buitenzonwering, sfeervolle overkapping en eigen achterom.

## Bijzonderheden:

- \* De woonkamer is voorzien van vloerverwarming.
- \* Oplevering in overleg ca. mei 2025.



# Foto's



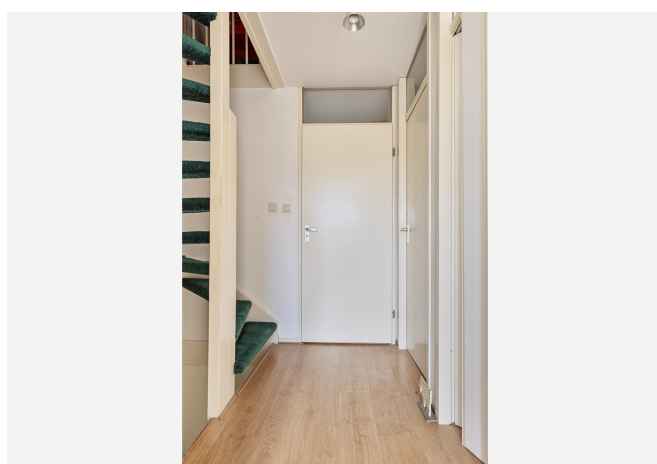
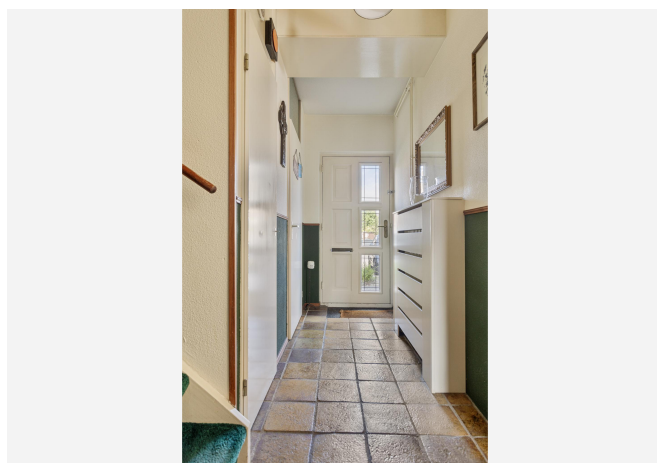


# Foto's





# Foto's



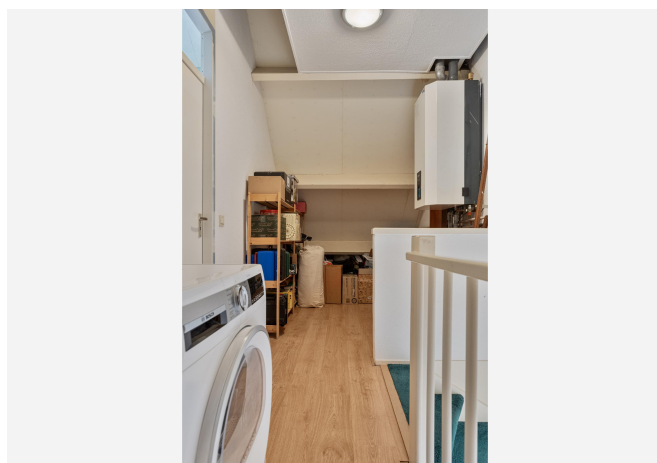
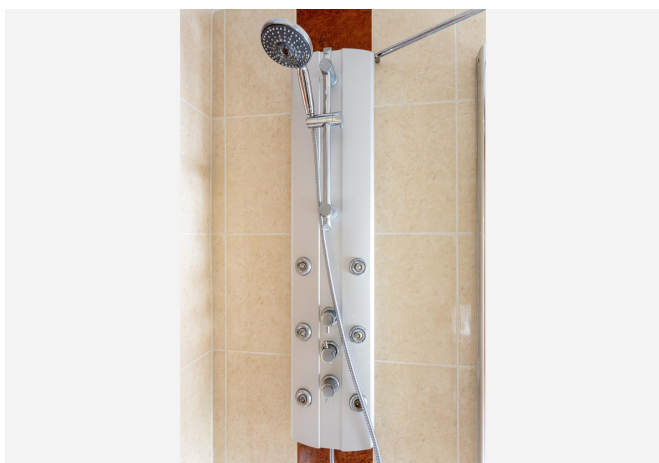
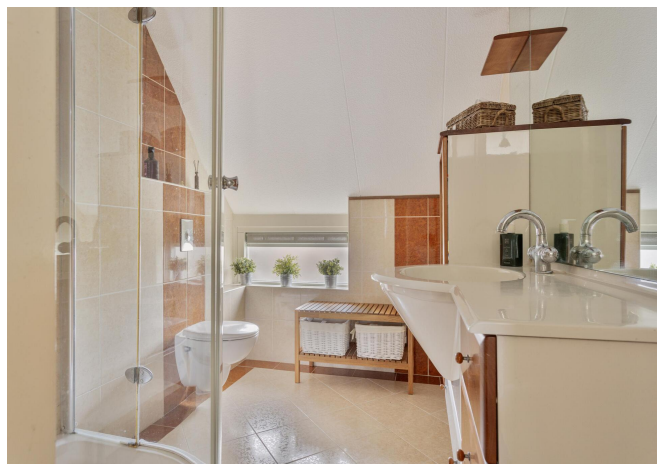


# Foto's



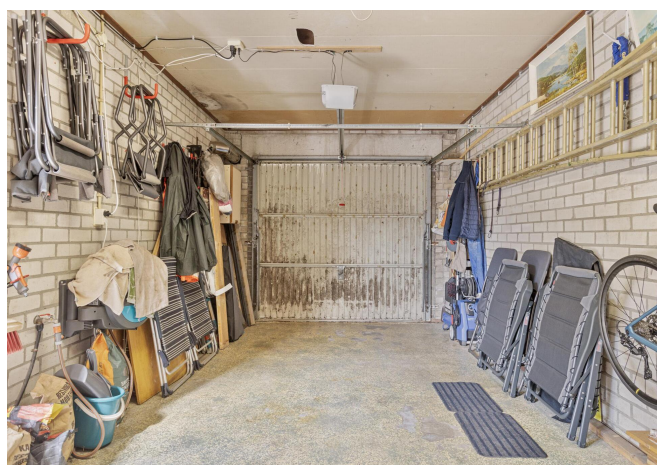
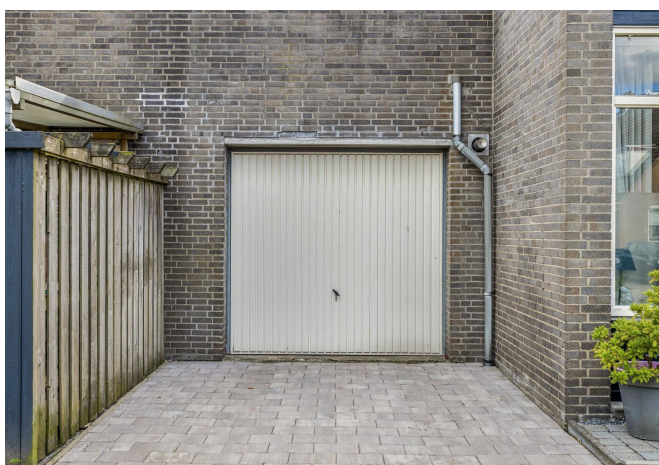
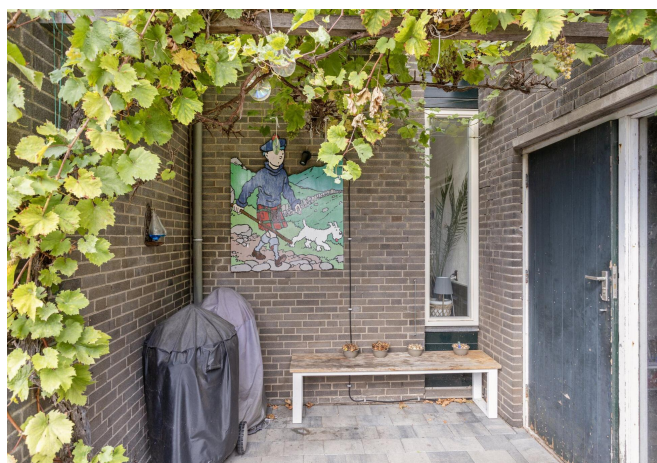


# Foto's





# Foto's





# Foto's





# Plattegrond



Aan de plattegronden kunnen geen rechten worden ontleend  
© Zibber www.zibber.nl

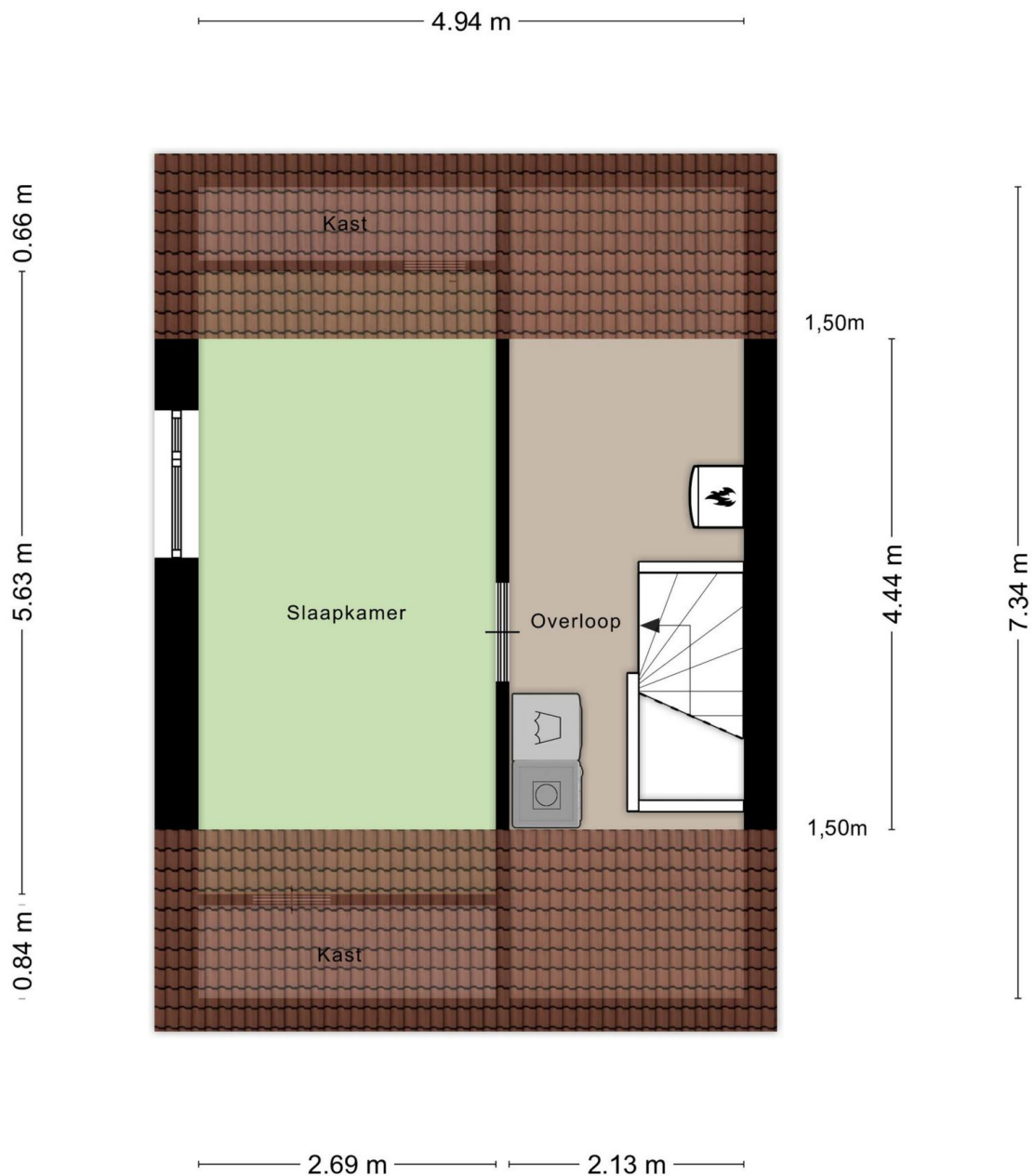
# Plattegrond



Aan de plattegronden kunnen geen rechten worden ontleend  
© Zibber www.zibber.nl



# Plattegrond



Aan de plattegronden kunnen geen rechten worden ontleend  
© Zibber [www.zibber.nl](http://www.zibber.nl)

# Plattegrond





**Enthousiast over deze woning?**  
**Meer informatie op onze website:**  
<http://www.svmakelaardij.nl>



**Uw persoonlijke makelaars**

**Mark Swijnenburg**

mark@svmakelaardij.nl

[linkedin.com/in/markswijnenburg](https://www.linkedin.com/in/markswijnenburg)

**Roeland Valk**

roeland@svmakelaardij.nl

[linkedin.com/roelandvalk](https://www.linkedin.com/roelandvalk)

**Bezoekadres (op afspraak)**

Nieuwe Tiendweg 11-a  
Krimpen a/d IJssel

Vind en volg ons: [funda.nl](https://www.funda.nl), [LinkedIn](https://www.linkedin.com), [Facebook](https://www.facebook.com) en [Twitter](https://www.twitter.com)

