

Estafette 16

Krimpen aan den IJssel

[//www.svmakelaardij.nl/aanbod/estafette-16-krimpen-aan-den-ijssel/1353](http://www.svmakelaardij.nl/aanbod/estafette-16-krimpen-aan-den-ijssel/1353)

€ 485.000 k.k.



Kenmerken

Type	Eengezinswoning
Bouwjaar	1971
Woonoppervlakte	138 m²
Kamers	6
Slaapkamers	5
Perceeloppervlakte	174 m²
Inhoud	488 m³
Aanvaarding	In overleg



Omschrijving

Een woning vol ruimte om te leven en te genieten!

Deze royale uitgebouwde hoekwoning is voorzien van ruime living met sfeervolle haard, luxe keuken en badkamer en maar liefst 5 slaapkamers. Daarnaast is er een heerlijke zonnige (Z) achtertuin met terras en vrijstaande houten berging en een extra balkon op de 1e verdieping. Zo kunt u ervoor kiezen om in de schaduw te zitten of toch lekker in het zonnetje. De perfecte woning voor gezinnen! Tevens is de woning duurzaam met kunststof kozijnen met HR++ glas (excl. raam boven voordeur), dak- en spouwmuurisolatie en 8 zonnepanelen. Centraal gelegen op een perceel van 174 m² eigen grond nabij winkels, scholen, sportaccommodaties, openbaar vervoer en op loopafstand van winkelcentrum "De Korf". Laat u verrassen en kom kijken!

U KIEST VOOR DEZE WONING, OMDAT:

- * U een royale woning zoekt met veel ruimte!
- * Er een moderne luxe keuken en badkamer is!
- * Het voorzien is van maar liefst 5 slaapkamers!
- * U een woning met een riante zonnige tuin zoekt!

Begane grond:

- * Entree, royale hal voorzien van plavuizen vloer, vaste kasten, trapopgang en modern zwevend toilet met fonteintje.
- * Moderne living van ca. 35 m² bestaande uit een woonkamer en halfopen moderne luxe keuken. De woonkamer is voorzien van gietvloer met vloerverwarming, sfeervolle haard, vaste moderne kast en

Omschrijving

schuifpui naar de zonnige achtertuin.

* Luxe moderne halfopen keuken voorzien van gietvloer met vloerverwarming, inductie kookplaat met één gaspit, RVS afzuigkap, oven, combi-oven/magnetron, koelkast (2018) en vaatwasser (2021).

1e Verdieping:

- * Overloop voorzien van vaste kast en trapopgang naar de 2e verdieping.
- * Slaapkamer I van ca. 4.25 x 3.01/2.81 gelegen aan de achterzijde.
- * Slaapkamer II van ca. 3.18 x 3.01 gelegen aan de voorzijde voorzien van deur naar het balkon.
- * Slaapkamer III van ca. 3.99 x 2.91/2.44 gelegen aan de achterzijde.
- * Moderne volledig betegelde badkamer van ca. 2.26 x 1.95 voorzien van ligbad-/douchecombinatie, dubbele wastafel met meubel, 2e zwevend toilet en designradiator.

2e Verdieping:

- * Ruime overloop voorzien van laminaat vloer, dakraam, aansluiting wasmachine-/droger, vaste kast en toegang tot de bergzolder.
- * Slaapkamer IV van ca. 7.53 x 2.88 voorzien van uitbouw (ca. 2015/2016), laminaat vloer en dakraam.
- * Slaapkamer IV van ca. 3.21 x 2.42 voorzien van laminaat vloer.

Bergzolder:

- * Via overloop 2e verdieping bereikbare bergzolder.

Balkon:

- * Balkon van ca. 4 m² gelegen aan voorzijde op 1e verdieping.

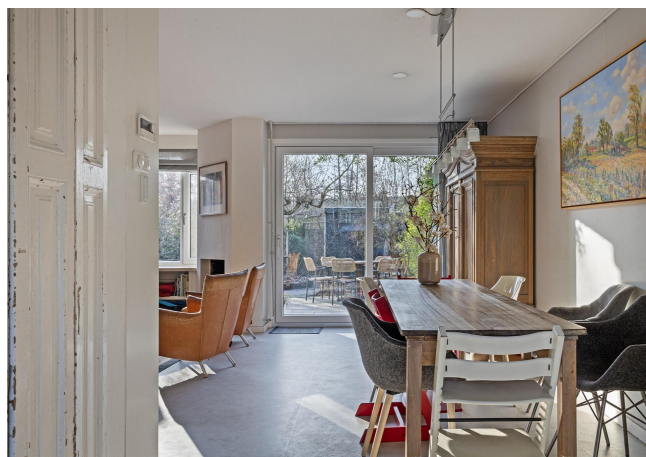
Tuin:

- * Voortuin en zonnige (Z) achtertuin voorzien van terras, vrijstaande houten schuur en eigen achterom.

Bijzonderheden:

- * Voorzien van onderhoudsarme kunststof kozijnen (excl. kozijn boven voordeur).
- * Voorzien van 8 zonnepanelen met fabrieksgarantie.
- * Bouwtechnisch keuringsrapport ter inzage.
- * Oplevering vanaf augustus 2025.

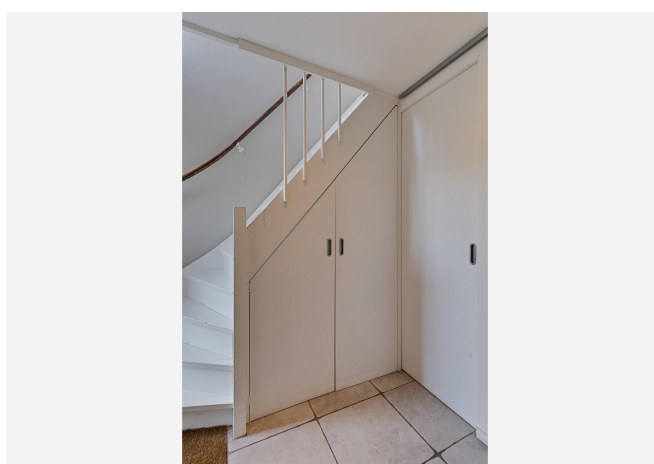
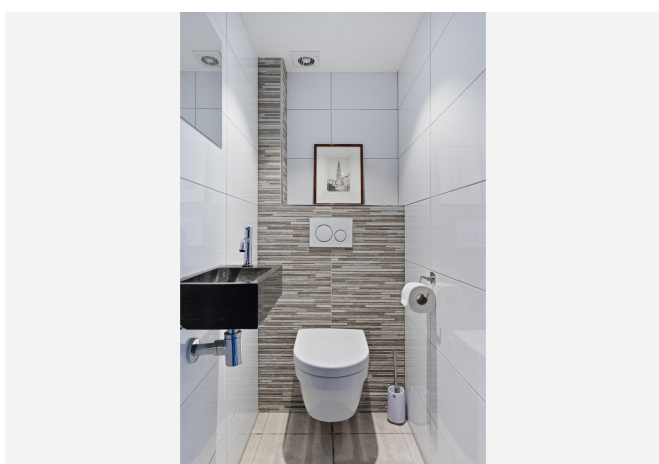
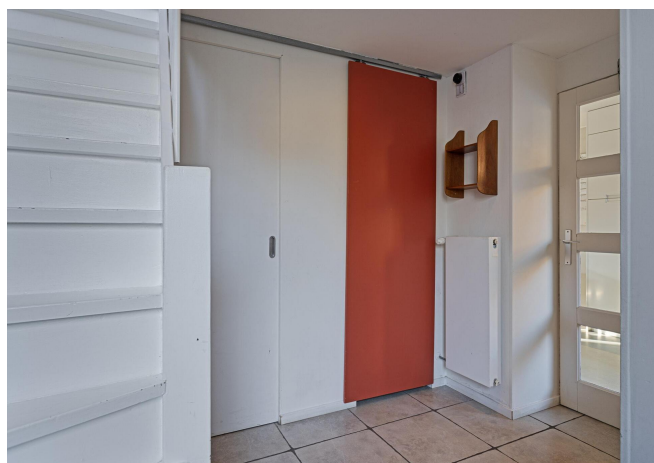
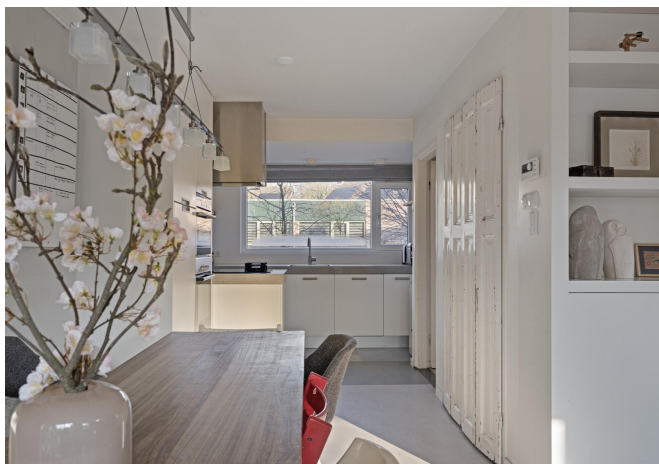
Foto's



Foto's



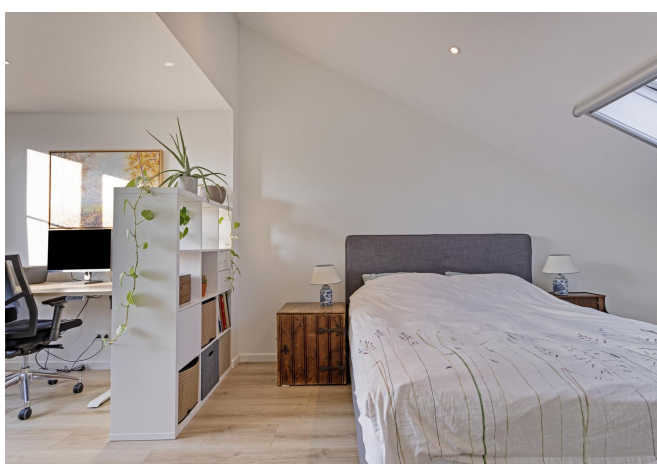
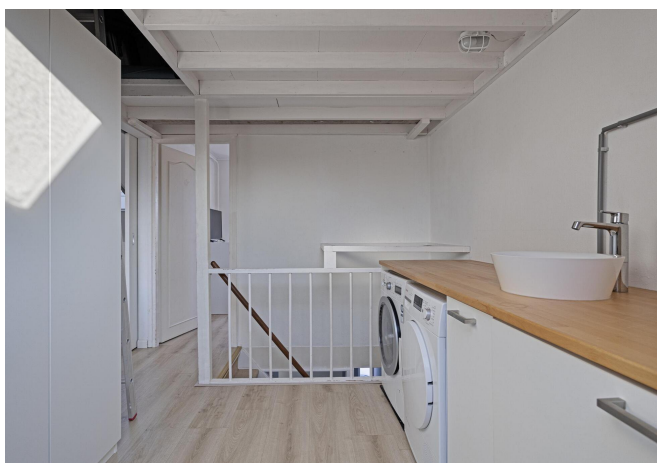
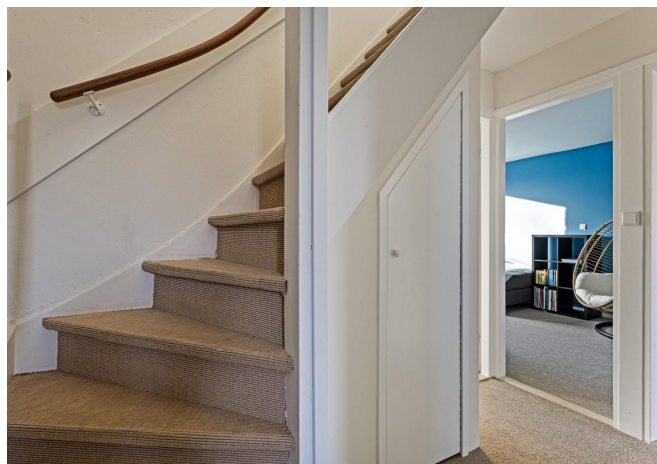
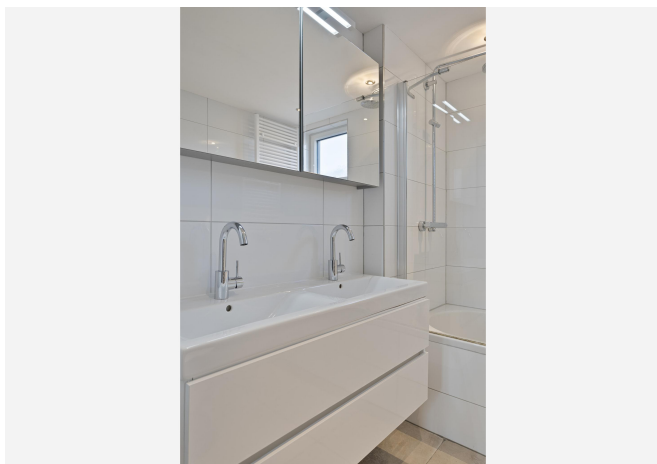
Foto's



Foto's



Foto's



Foto's



Plattegrond



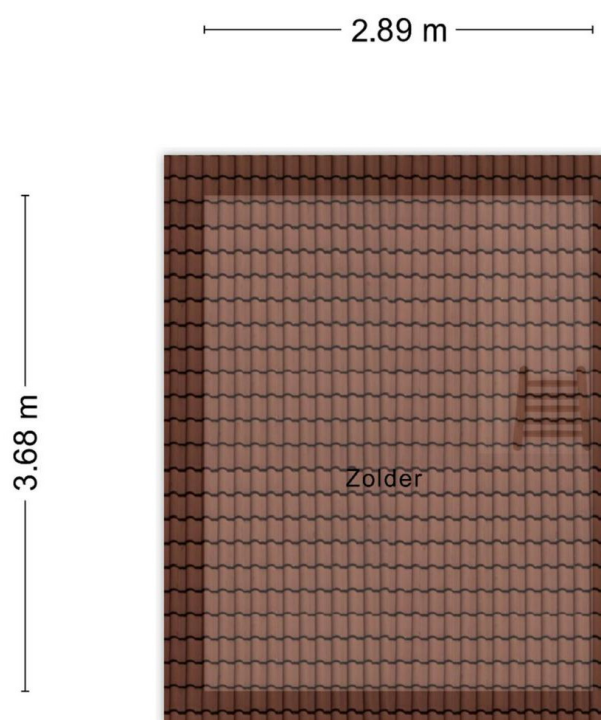
Aan de plattegronden kunnen geen rechten worden ontleend
© Zibber www.zibber.nl

Plattegrond



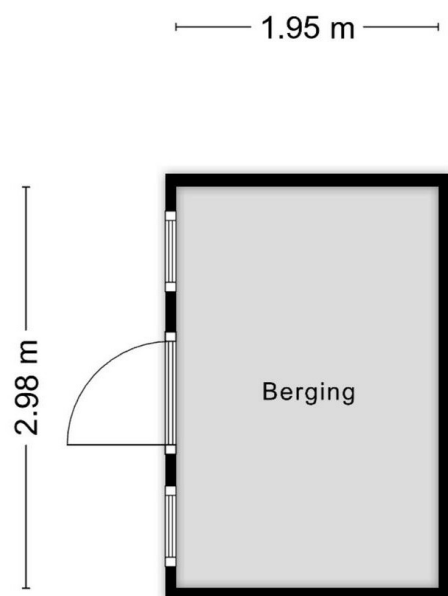
Aan de plattegronden kunnen geen rechten worden ontleend
© Zibber www.zibber.nl

Plattegrond



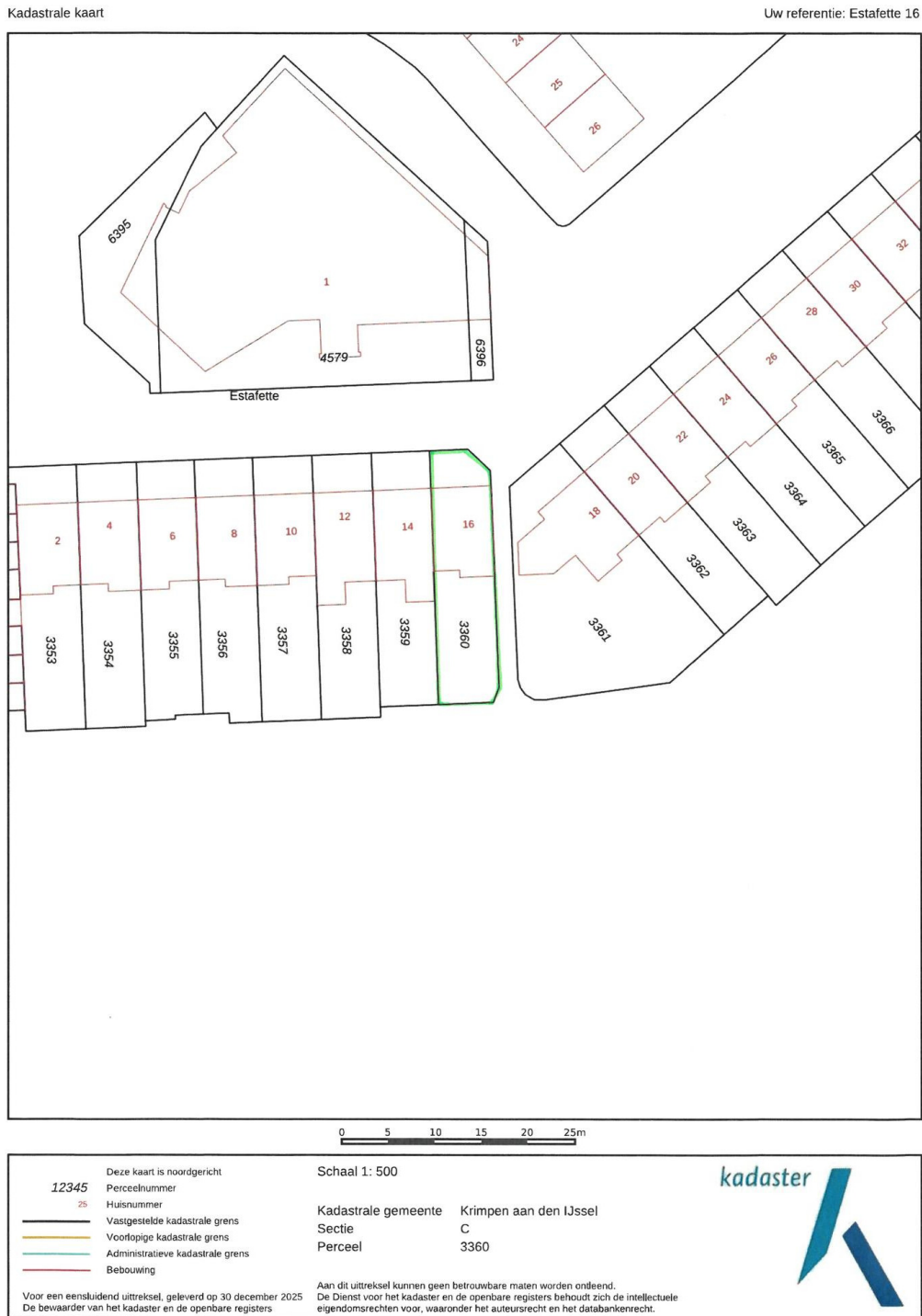
Aan de plattegronden kunnen geen rechten worden ontleend
© Zibber www.zibber.nl

Plattegrond



Aan de plattegronden kunnen geen rechten worden ontleend
© Zibber www.zibber.nl

Plattegrond



Enthousiast over deze woning?
Meer informatie op onze website:
<http://www.svmakelaardij.nl>



Uw persoonlijke makelaars

Mark Swijnenburg

mark@svmakelaardij.nl

[linkedin.com/in/markswijnenburg](https://www.linkedin.com/in/markswijnenburg)

Roeland Valk

roeland@svmakelaardij.nl

[linkedin.com/roelandvalk](https://www.linkedin.com/roelandvalk)

Bezoekadres (op afspraak)

Nieuwe Tiendweg 11-a
Krimpen a/d IJssel

Vind en volg ons: [funda.nl](https://www.funda.nl), [LinkedIn](https://www.linkedin.com), [Facebook](https://www.facebook.com) en [Twitter](https://www.twitter.com)

