

Dokter W.M. Blomsingel 13b

Krimpen aan den IJssel

[//www.svmakelaardij.nl/aanbod/dokter-wm-blomsingel-13b-krimpen-aan-den-i-...](http://www.svmakelaardij.nl/aanbod/dokter-wm-blomsingel-13b-krimpen-aan-den-i-...)

€ 289.500 k.k.



Kenmerken

Bouwjaar	1967
Woonoppervlakte	72 m²
Kamers	3
Slaapkamers	2
Inhoud	239 m³
Aanvaarding	In overleg



Omschrijving

Woondroom voor starters of mensen die gelijkvloers willen wonen! Hoe leuk is het om te starten in een modern 3-kamer appartement waar alles al gedaan is en u meteen kunt genieten! Dit mooie appartement met uitzicht op groen en water is gelegen op de 1e verdieping met een royale lichte living, moderne luxe keuken en badkamer en 2 slaapkamers. Daarnaast zijn er nog 2 heerlijke balkons en is er een eigen berging in de onderbouw. Centraal gelegen in een kleinschalig appartementencomplex nabij winkelcentrum de "Crimpenhof", openbaar vervoer, sportvoorzieningen, zwembad en diverse uitvalswegen. Een kans die u niet mag missen, absoluut een bezichtiging waard!

U KIEST VOOR DIT APPARTEMENT, OMDAT:

- * U wilt verhuizen zonder klussen!
- * De living heerlijk ruim en licht is!
- * Er een moderne keuken en badkamer is!
- * Slaapkamer 1 voorzien is van airconditioning die zowel kan koelen als verwarmen!
- * U vrij uitzicht hebt op groen en water!

Begane grond:

- * Afgesloten hal met bellentableau, brievenbussen, trappenhuis en toegang tot de eigen in pandige berging.

1e Verdieping:

- * Entree, hal voorzien van laminaat vloer, meterkast, vaste kast en geheel betegeld toilet.
- * Royale living van ca. 30 m² bestaand uit een woonkamer en eetkamer, voorzien van laminaat vloer en deur naar het balkon waar u leuk uitzicht heeft!

Omschrijving

- * Luxe moderne keuken van ca. 3.83 x 1.77 voorzien van laminaat vloer, kookplaat, afzuigkap, combi-oven/ combimagnetron, vaatwasser, koel-/vrieskast, designradiator en vaste kast. Vanuit de keuken is er toegang tot het 2e balkon aan de voorzijde.
- * Slaapkamer I van ca. 3.83 x 3.17 voorzien van laminaat vloer, vaste kasten en airconditioning.
- * Slaapkamer II van ca. 3.02 x 2.56 voorzien van laminaat vloer.
- * Moderne luxe badkamer van ca. 1.66 x 1.04 voorzien van douche en wastafel met meubel.

Bijzonderheden:

- * Kunststof kozijnen met dubbele beglazing.
- * Grotendeels voorzien van laminaat vloer.
- * Actieve Vereniging van Eigenaren, bijdrage € 120 per maand.
- * Oplevering mogelijk vanaf 1 februari 2025.

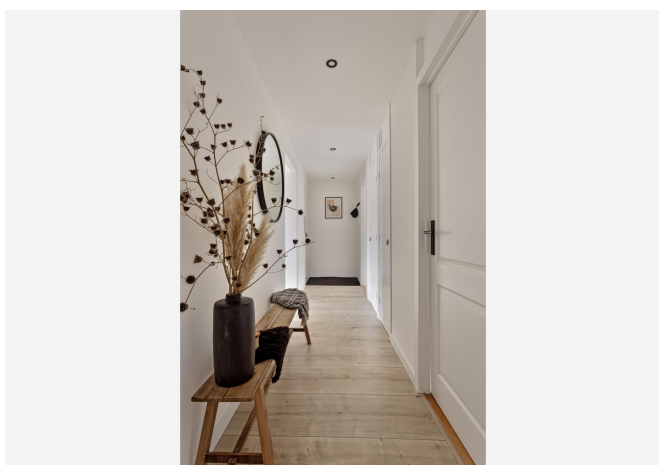
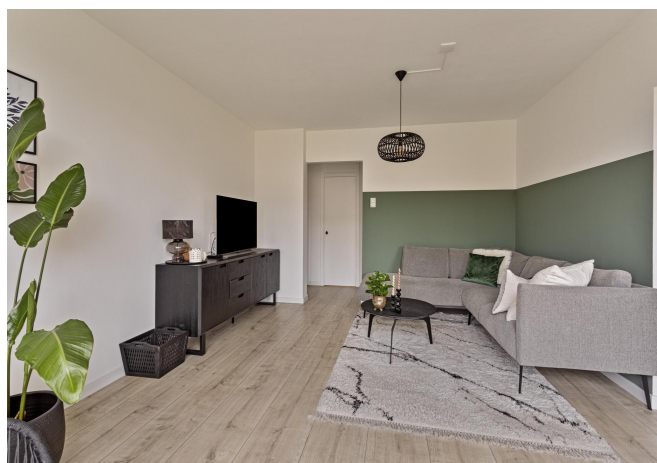
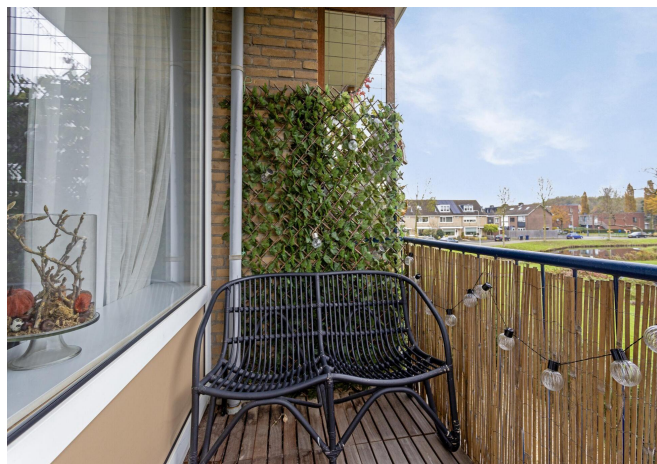
Foto's



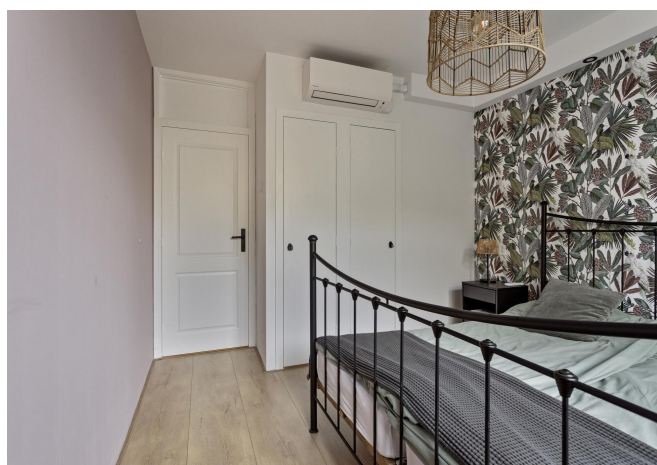
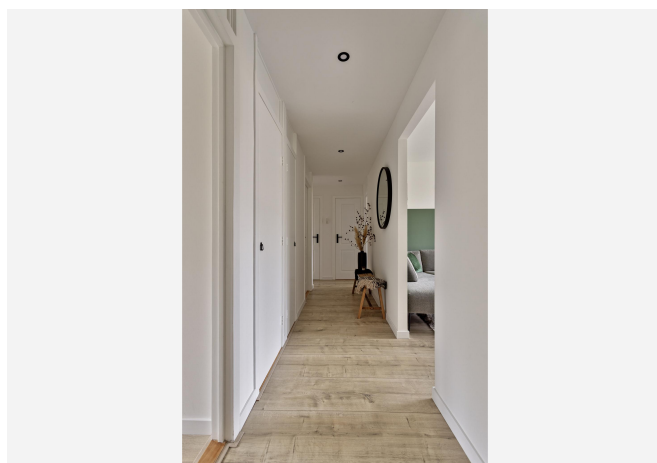
Foto's



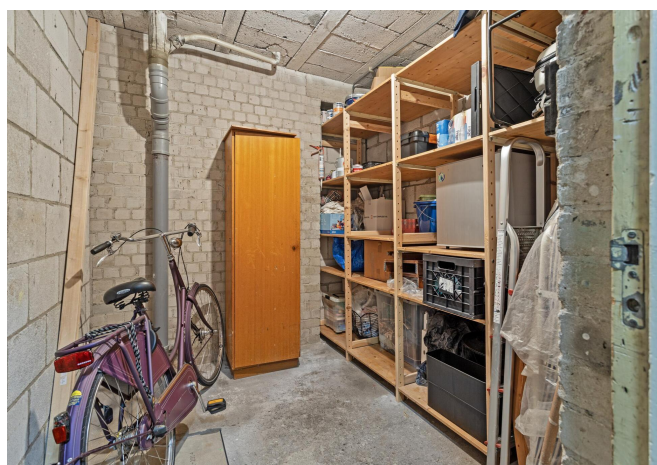
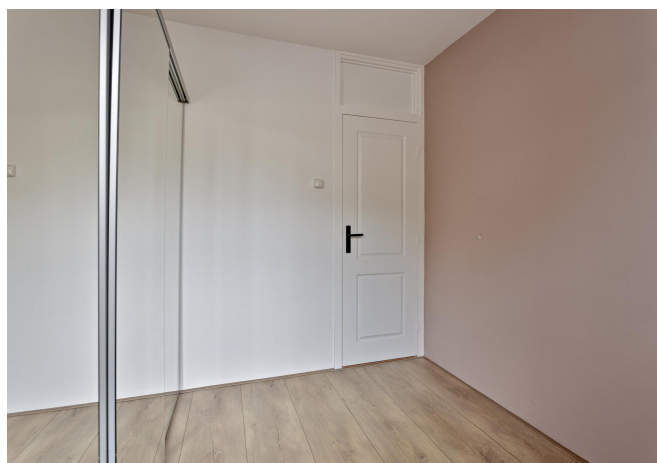
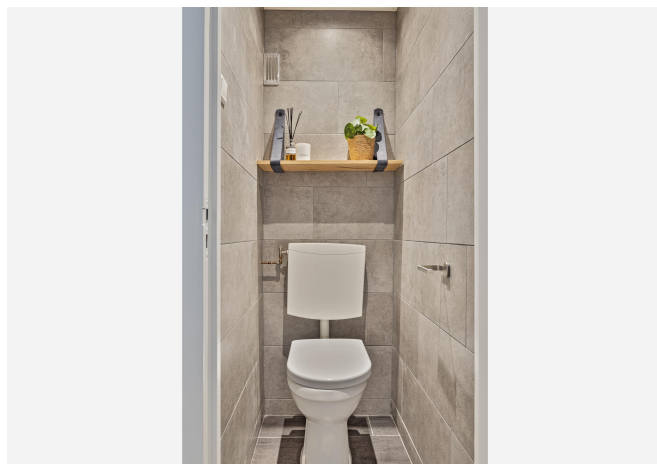
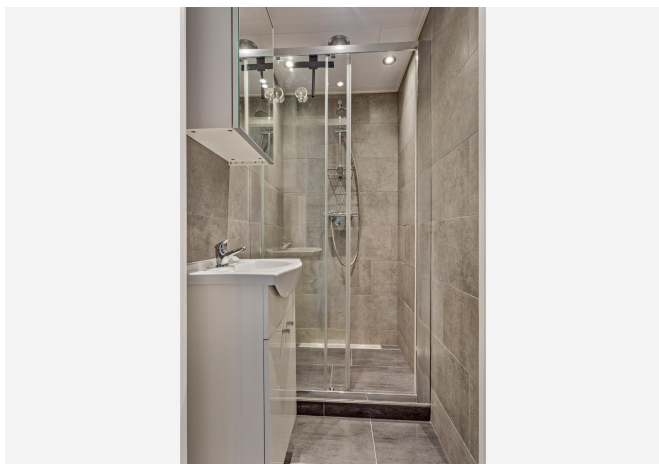
Foto's



Foto's



Foto's



Foto's

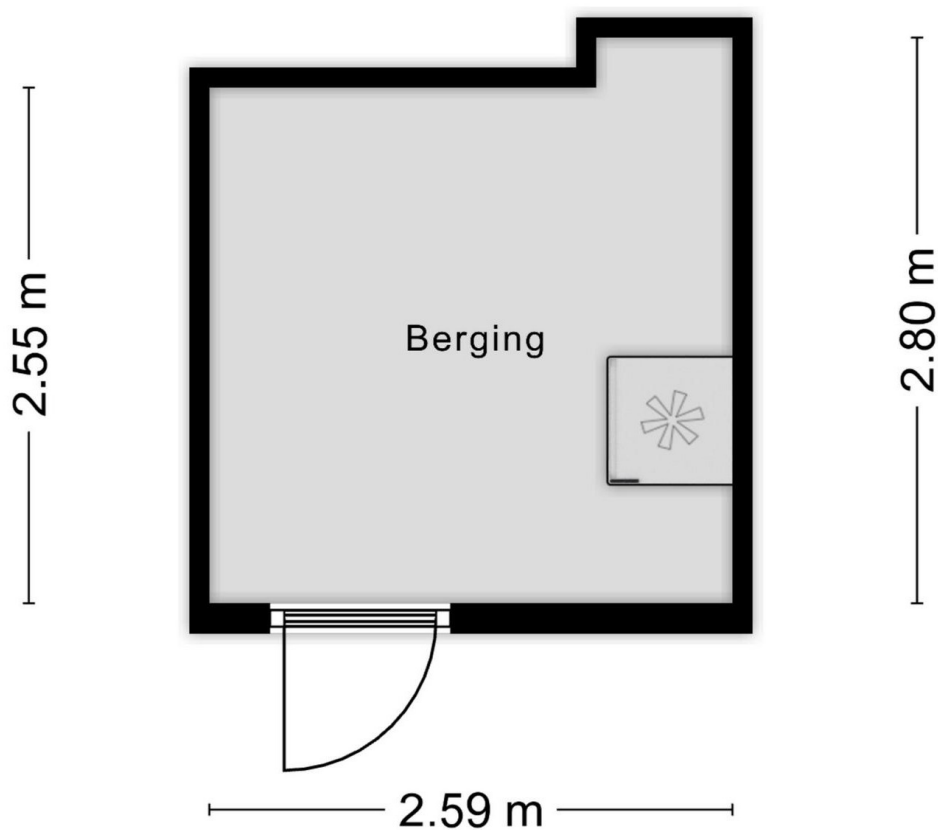


Plattegrond



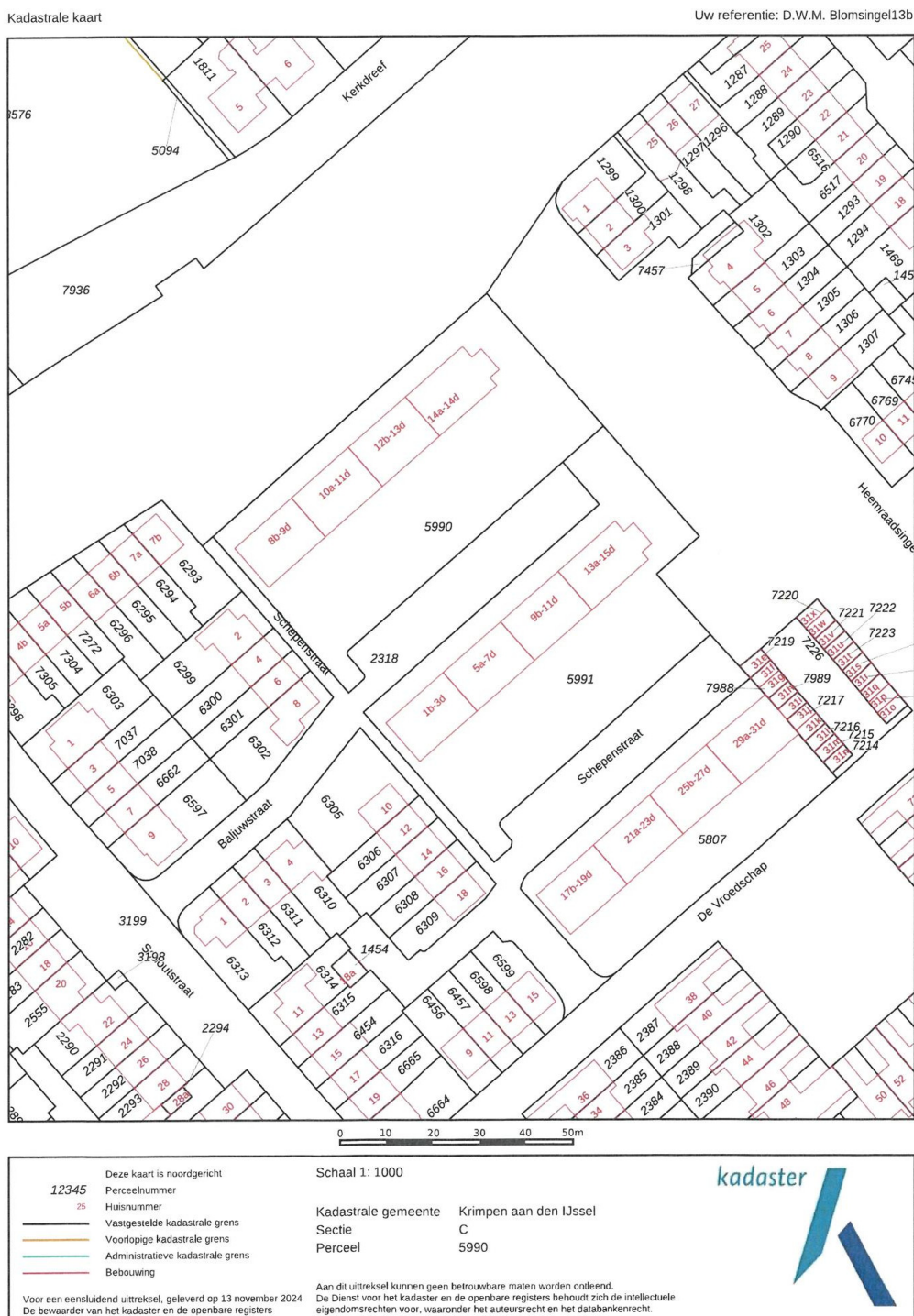
Aan de plattegronden kunnen geen rechten worden ontleend
© Zibber www.zibber.nl

Plattegrond



Aan de plattegronden kunnen geen rechten worden ontleend
© Zibber www.zibber.nl

Plattegrond



Enthousiast over deze woning?
Meer informatie op onze website:
<http://www.svmakelaardij.nl>



Uw persoonlijke makelaars

Mark Swijnenburg

mark@svmakelaardij.nl
[linkedin.com/in/markswijnenburg](https://www.linkedin.com/in/markswijnenburg)

Roeland Valk

roeland@svmakelaardij.nl
[linkedin.com/roelandvalk](https://www.linkedin.com/roelandvalk)

Bezoekadres (op afspraak)

Nieuwe Tiendweg 11-a
Krimpen a/d IJssel

Vind en volg ons: [funda.nl](https://www.funda.nl), [LinkedIn](https://www.linkedin.com), [Facebook](https://www.facebook.com) en [Twitter](https://www.twitter.com)

