

Boveneindselaan 102

Krimpen aan den IJssel

[//www.svmakelaardij.nl/aanbod/boveneindselaan-102-krimpen-aan-den-ijssel...](http://www.svmakelaardij.nl/aanbod/boveneindselaan-102-krimpen-aan-den-ijssel...)

€ 549.000 k.k.



Kenmerken

Type	Eengezinswoning
Bouwjaar	1985
Woonoppervlakte	106 m²
Kamers	4
Slaapkamers	3
Perceeloppervlakte	296 m²
Inhoud	459 m³
Aanvaarding	In overleg



Omschrijving

Unieke woonbeleving verscholen in het groen, maar centraal gelegen nabij alle voorzieningen! Deze geschakelde woning valt op door de bijzondere bouwstijl en is perfect voor mensen die net even wat anders zoeken. Zo hebben alle kamers hier een speelse indeling en is er voldoende ruimte met een living voorzien van halfopen keuken, 3 slaapkamers en een moderne badkamer. De voor-, zij- en achtertuin zijn keurig aangelegd waardoor u optimaal kunt genieten van de zon of schaduw en in de zonnige achtertuin staat een sfeervolle overkapping met prachtig zicht op een boomgaard. Hier heeft u het gevoel van landelijk wonen! In de voortuin heeft u de luxe van een garage, ideaal voor stalling of kantoor-/praktijkruimte en kunt u met 2 auto's parkeren op eigen terrein. Centraal maar rustig gelegen op 296 m² eigen grond nabij winkels, scholen, sportvoorzieningen en openbaar vervoer.

Unieke kans, wij nodigen u van harte uit voor een bezichtiging!

U KIEST VOOR DEZE WONING, OMDAT:

- * U een bijzondere woning met een speelse indeling zoekt!
- * Het prachtig gelegen is met een zonnige tuin met vrij uitzicht!
- * Er een garage is en u kunt parkeren op eigen terrein!
- * Het centraal maar toch rustig in het groen gelegen is!

Begane grond:

- * Entree, royale hal voorzien van een laminaat vloer, meterkast, trapopgang en modern licht betegeld zwevend toilet.
- * Speelse living van ca. 45 m² bestaand uit een woonkamer en halfopen keuken. De woonkamer is voorzien

Omschrijving

van sfeervolle kachel en royale schuifpui met hordeur. Door de grote glazen ramen en pui heeft u hier veel lichtinval.

- * Halfopen keuken voorzien van kookplaat, afzuigkap, combi-oven/magnetron en koelkast.
- * Praktisch bijkeuken van ca. 3 m² voorzien van vaste schuifdeuren kast met aansluiting voor de wasmachine/droger.

1e Verdieping:

- * Overloop met toegang tot de 3 slaapkamers en badkamer.
- * Slaapkamer I gelegen aan de achterzijde van ca. 6.86 x 4.39/3.32 voorzien van vloerbedekking.
- * Slaapkamer II gelegen aan de achterzijde van ca. 4.55 x 3.77 voorzien van vaste schuifdeuren kast en vloerbedekking.
- * Slaapkamer III gelegen aan de voorzijde van ca. 4.46 x 2.63 voorzien van vloerbedekking.
- * Moderne badkamer van ca. 3.32 x 2.70 voorzien van douchecabine, dubbele wastafel met meubel, 2e zwevend toilet en designradiator.

Berzolder:

- * Bergzolder bereikbaar middels vlizotrap met opstelplaats van de CV ketel.

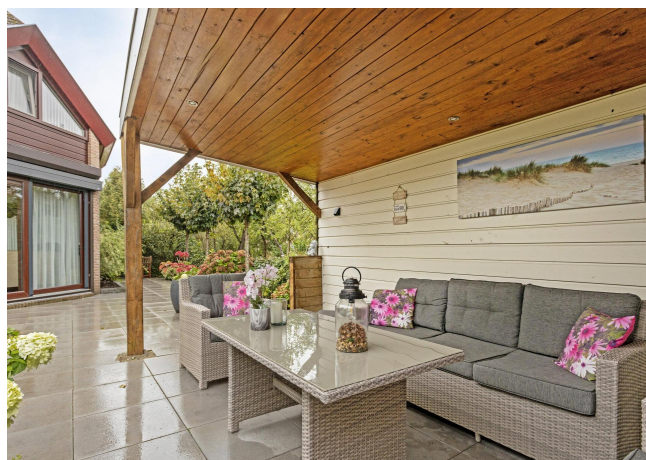
Tuin/garage:

- * Keurig aangelegde voor-, zij- en achtertuin. De zonnige Zuid-West gelegen achtertuin is voorzien van sfeervolle overkapping en prachtig vrij uitzicht op een boomgaard.
- * De voortuin is voorzien van stenen garage en eigen oprit met parkeermogelijkheid voor 2 auto's.

Bijzonderheden:

- * Geheel voorzien van kunststof kozijnen (2018) met HR++ glas.
- * Elektrisch zonneschermband 2x en 2x elektrische rolluiken.
- * Onderhoudsvrije Keralit gevelbekleding.
- * Oplevering in overleg vanaf ca. half maart 2025.

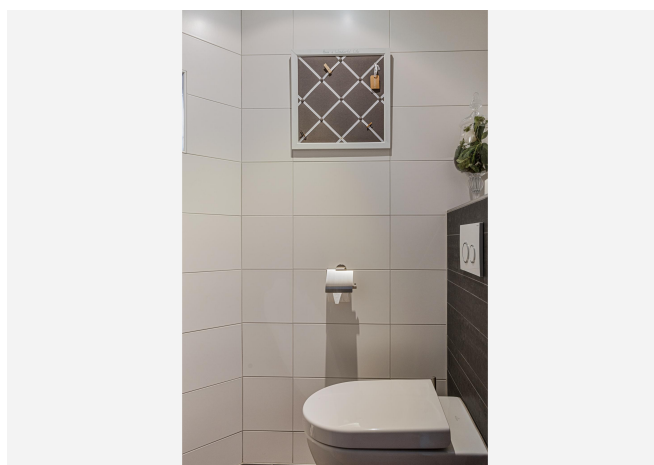
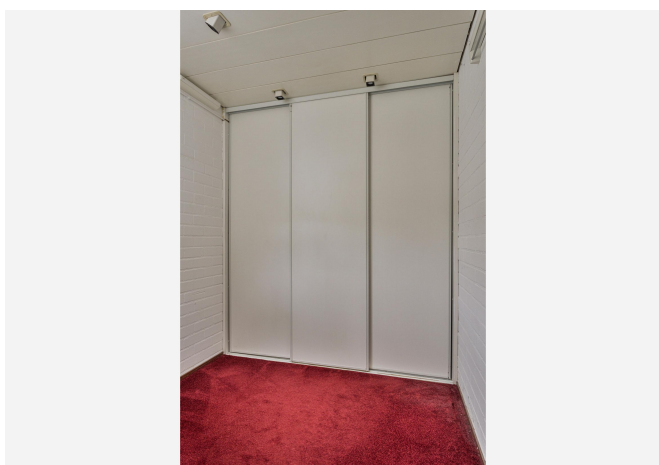
Foto's



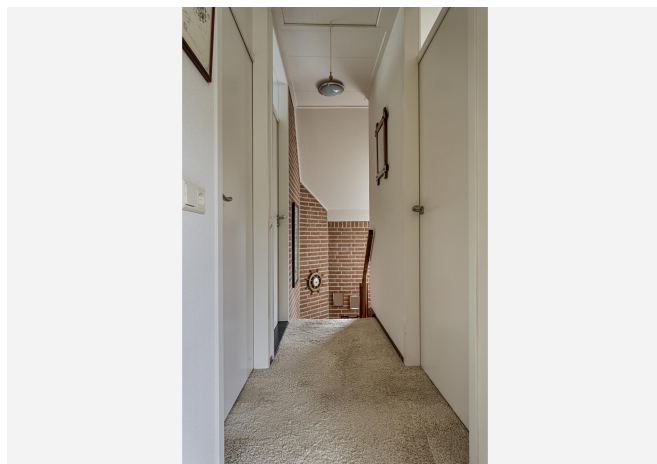
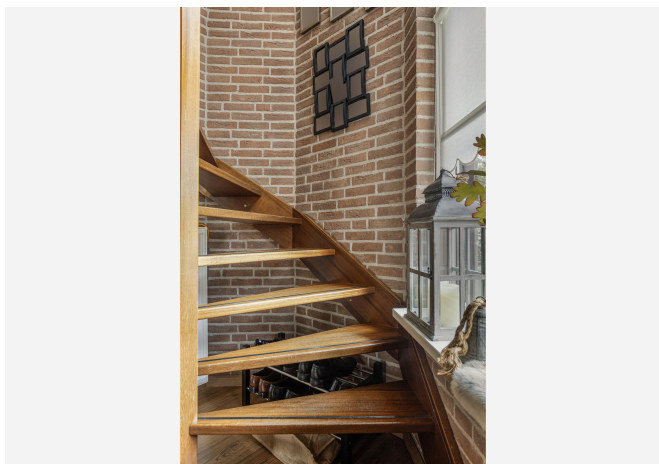
Foto's



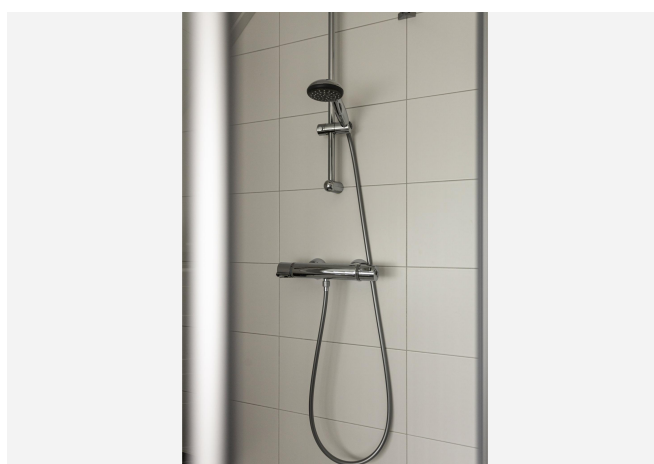
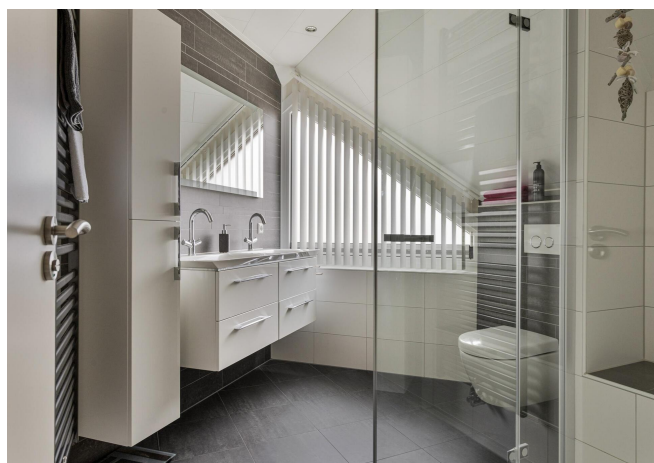
Foto's



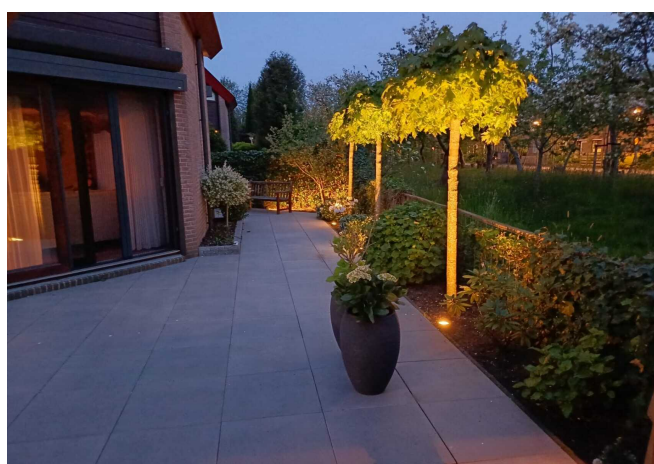
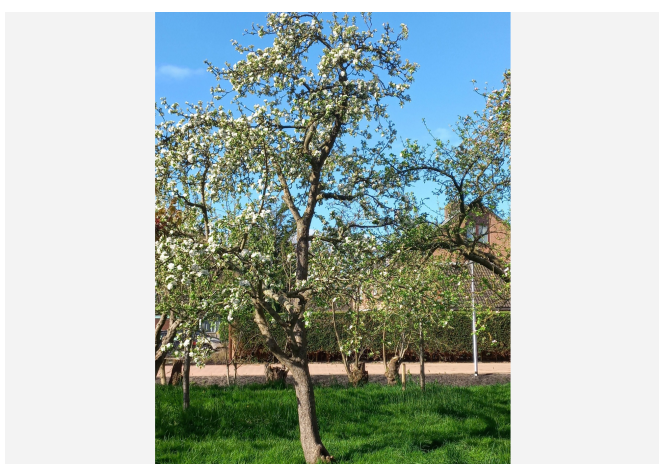
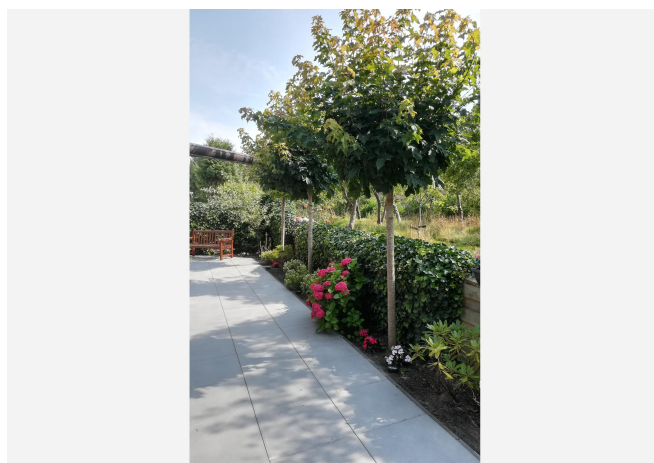
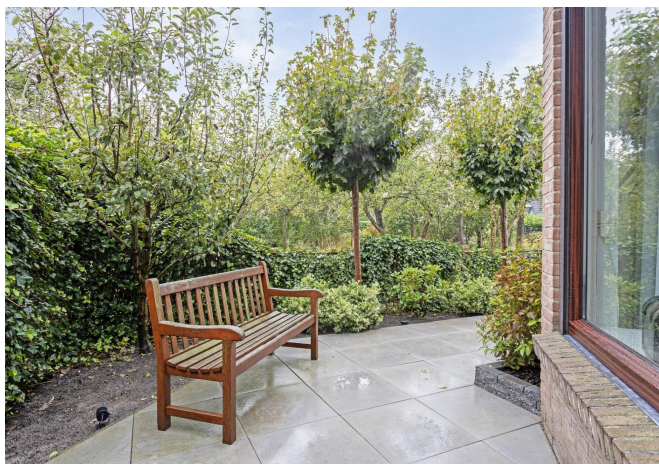
Foto's



Foto's



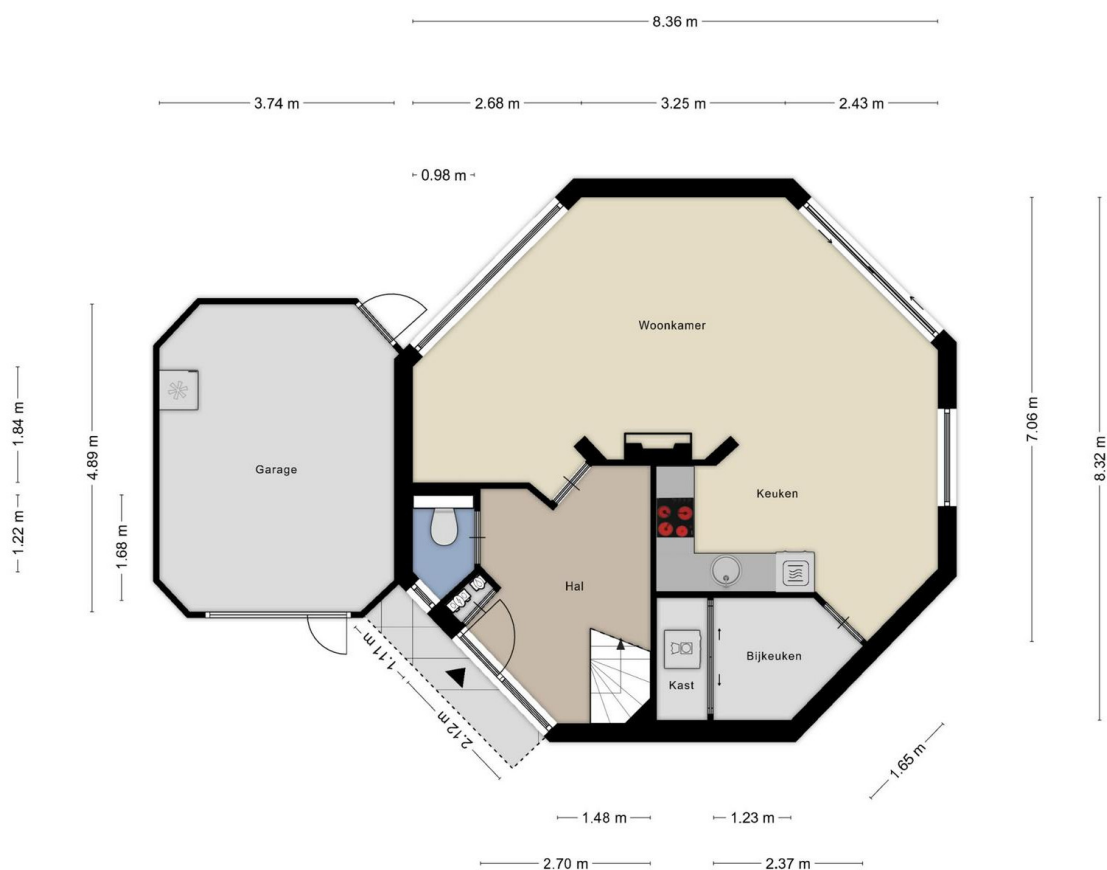
Foto's



Foto's

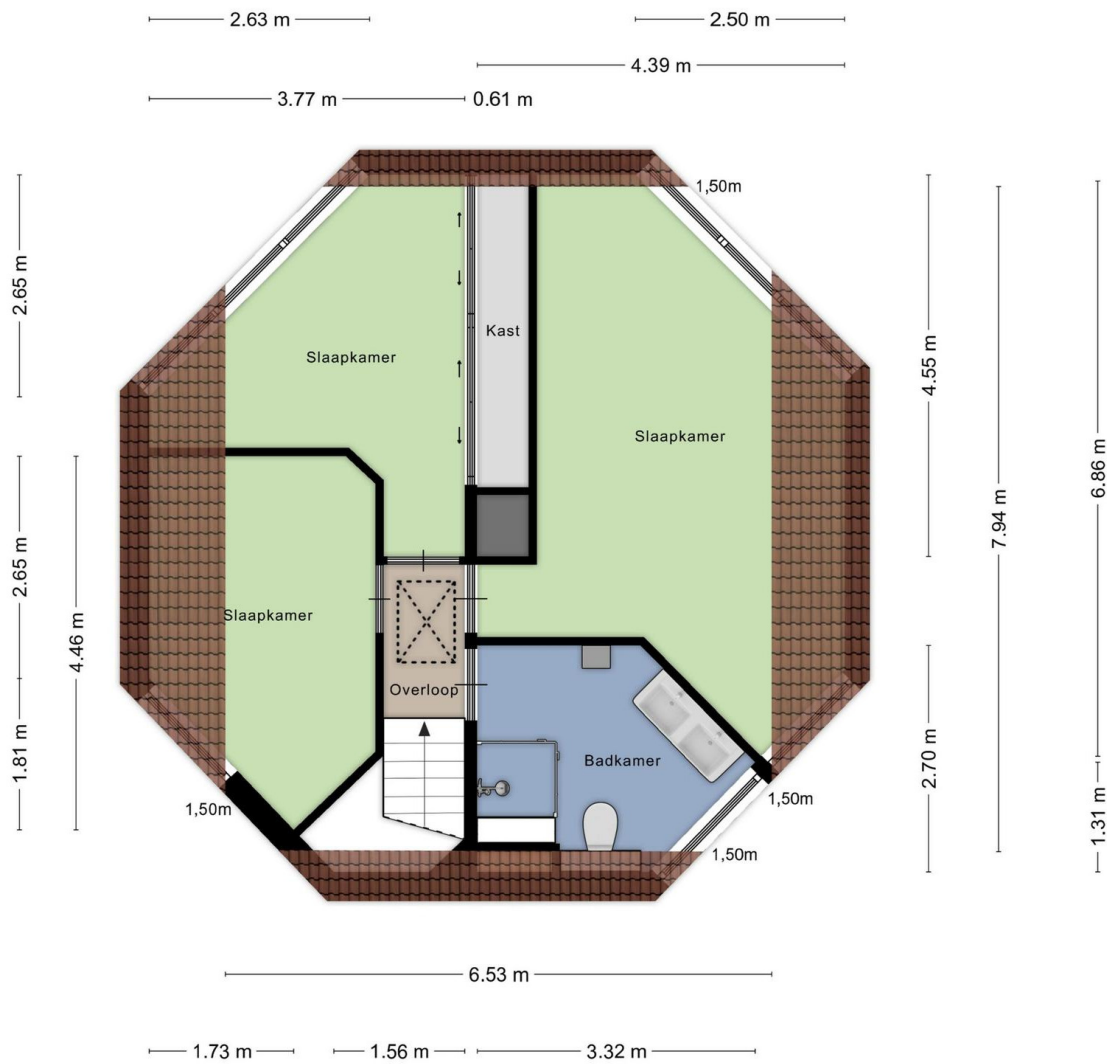


Plattegrond



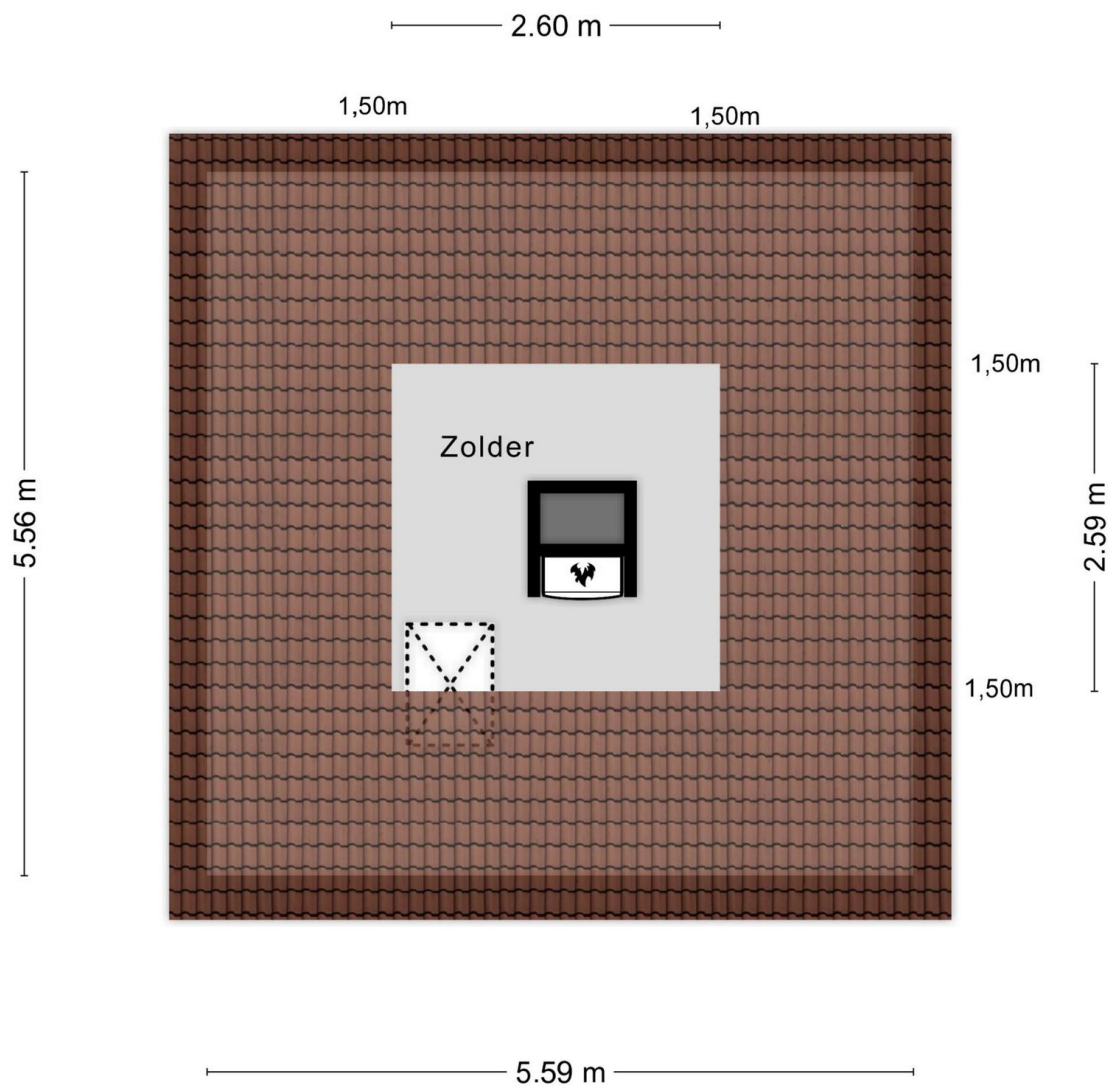
Aan de plattegronden kunnen geen rechten worden ontleend
© Zibber www.zibber.nl

Plattegrond



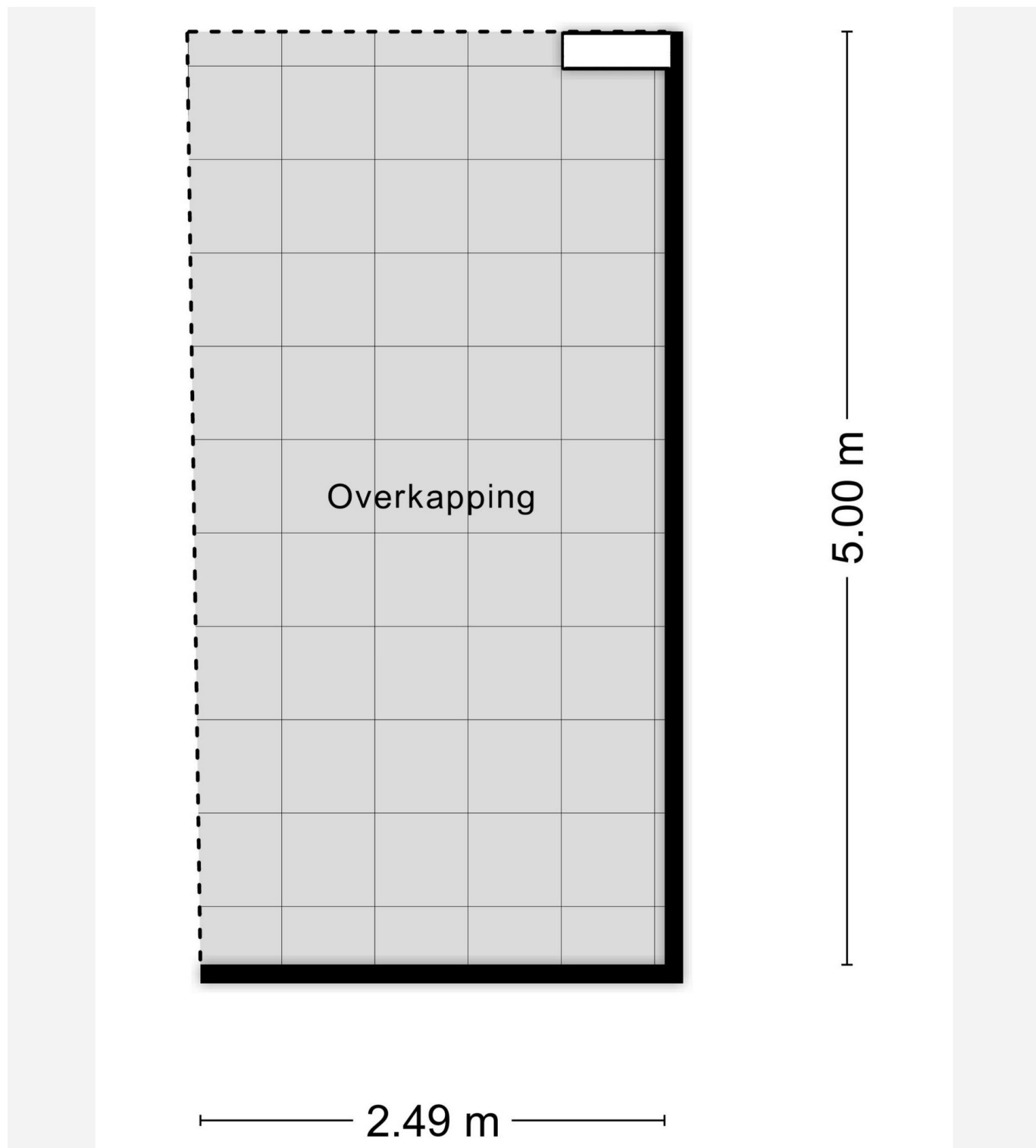
Aan de plattegronden kunnen geen rechten worden ontleend
© Zibber www.zibber.nl

Plattegrond

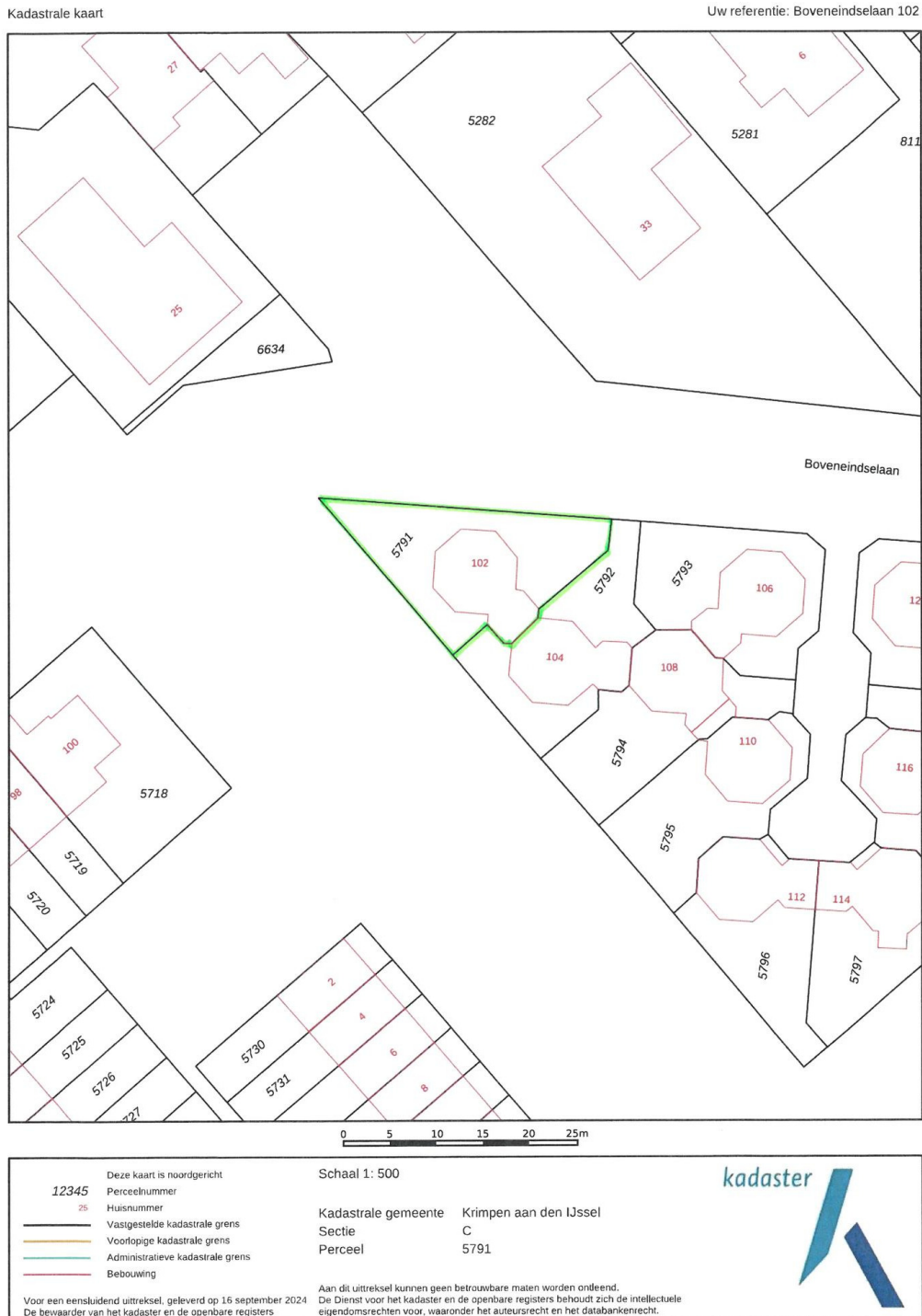


Aan de plattegronden kunnen geen rechten worden ontleend
© Zibber www.zibber.nl

Plattegrond



Plattegrond



Enthousiast over deze woning?
Meer informatie op onze website:
<http://www.svmakelaardij.nl>



Uw persoonlijke makelaars

Mark Swijnenburg

mark@svmakelaardij.nl

[linkedin.com/in/markswijnenburg](https://www.linkedin.com/in/markswijnenburg)

Roeland Valk

roeland@svmakelaardij.nl

[linkedin.com/roelandvalk](https://www.linkedin.com/roelandvalk)

Bezoekadres (op afspraak)

Nieuwe Tiendweg 11-a
Krimpen a/d IJssel

Vind en volg ons: [funda.nl](https://www.funda.nl), LinkedIn, Facebook en Twitter

