

Blijdendijkstraat 28

Krimpen aan den IJssel

[//www.svmakelaardij.nl/aanbod/blijdendijkstraat-28-krimpen-aan-den-ijsse...](http://www.svmakelaardij.nl/aanbod/blijdendijkstraat-28-krimpen-aan-den-ijsse...)

€ 425.000 k.k.



Kenmerken

Type	Eengezinswoning
Bouwjaar	1938
Woonoppervlakte	105 m²
Kamers	6
Slaapkamers	5
Perceeloppervlakte	207 m²
Inhoud	372 m³
Aanvaarding	In overleg



Omschrijving

Karakteristieke 2/1 kap woning met prachtige serre op een heerlijke plek in Oud-Krimpen!

Een huis waar u kunt genieten van de karakteristieke jaren dertig charme, maar ook van het hedendaagse comfort met een moderne keuken en badkamer, airco en vloerverwarming. Deze sfeervolle woning is voorzien van een royale living met halfronde serre en houtkachel, moderne keuken en badkamer en maar liefst 5 slaapkamers! Daarnaast kunt u genieten van een zonnige (Z/O) achtertuin met een sfeervolle overkapping, vrijstaande stenen berging en extra houten berging. Centraal maar rustig gelegen in de geliefde woonwijk Oud-Krimpen op 207 m² eigen grond nabij winkels, scholen, sportvoorzieningen, kerken en openbaar vervoer. Kortom: een sfeervolle woning waar u zich meteen thuis voelt!

U KIEST VOOR DEZE WONING OMDAT:

- * U een jaren dertig 2/1 kap woning zoekt!
- * Er een royale living met serre aanwezig is!
- * Het voorzien is van een moderne keuken en badkamer!
- * De achtertuin heerlijk zonnig gelegen is!

Begane grond:

- * Entree, hal voorzien van glas-in-lood ramen, plavuizen vloer en geheel betegeld zwevend toilet.
- * Ruime living van ca. 35 m² voorzien van houten vloer, sfeervolle houtkachel, vaste kast en prachtige halfronde serre met leuk zicht op de tuin.
- * Moderne aangebouwde keuken van ca. 2.30 x 2.23 voorzien van plavuizen vloer, 5-pits gaskookplaat, RVS afzuigkap, koelkast en vaatwaser. Vanuit de keuken is er een deur naar de zonnige achtertuin.

Omschrijving

1e Verdieping:

- * Overloop voorzien van laminaat vloer en vaste trap naar de tweede verdieping.
- * Slaapkamer I van ca. 3.99 x 2.71 gelegen aan de achterzijde voorzien van laminaat vloer en airco.
- * Slaapkamer II van ca. 3.39 x 2.71 gelegen aan de voorzijde voorzien van laminaat vloer.
- * Slaapkamer III van ca. 1.81 x 1.77 gelegen aan de achterzijde voorzien van laminaat vloer en deur naar het balkon.
- * Moderne licht betegelde badkamer van ca. 3.49 x 1.81 voorzien van douchecabine, wastafel met meubel en spiegel, 2e zwevend toilet, designradiator en vloerverwarming.

2e Verdieping:

- * Via vaste trap bereikbare overloop voorzien van laminaat vloer, vaste kasten en aansluiting voor de wasmachine/droger.
- * Slaapkamer IV van ca. 2.80 x 2.13 gelegen aan de voorzijde voorzien van dakopbouw, laminaat vloer en vaste kasten.
- * Slaapkamer V van ca. 2.67 x 1.85 gelegen aan de achterzijde voorzien van dakopbouw, laminaat vloer en vaste kasten.

Tuin:

- * Voortuin, zijtuin en achtertuin (Z/O) voorzien van sfeervolle overkapping, vrijstaande stenen berging, extra houten berging, drainage systeem en eigen achterom.

Bijzonderheden:

- * Verdiepingen grotendeels voorzien van laminaat vloer.
- * Gedeeltelijk voorzien van airco.
- * Oplevering indicatie september/oktober 2025.

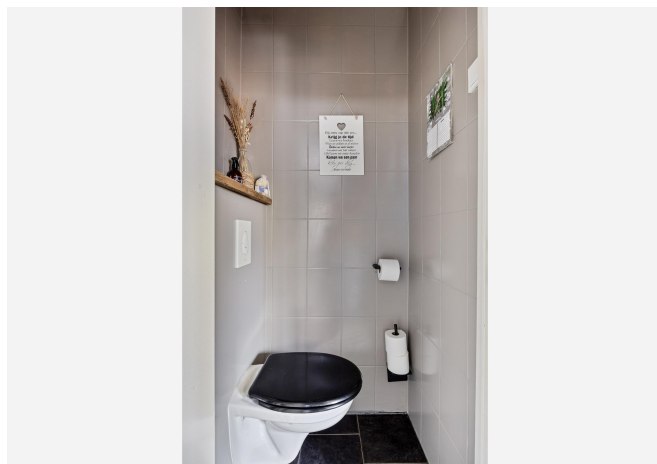
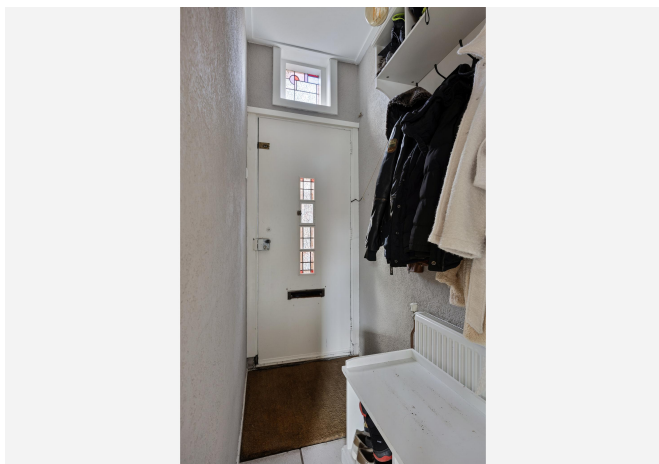
Foto's



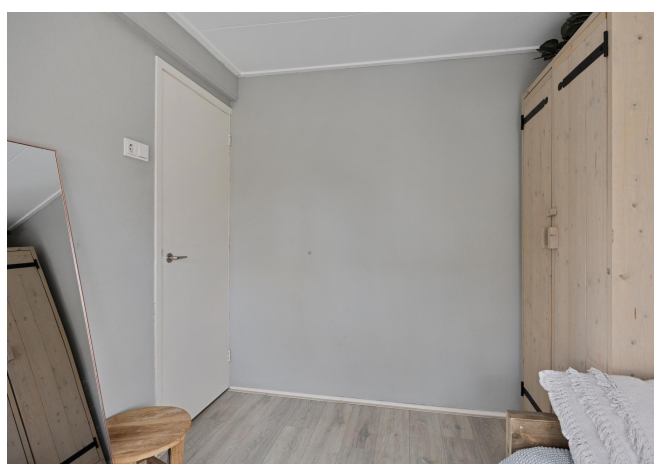
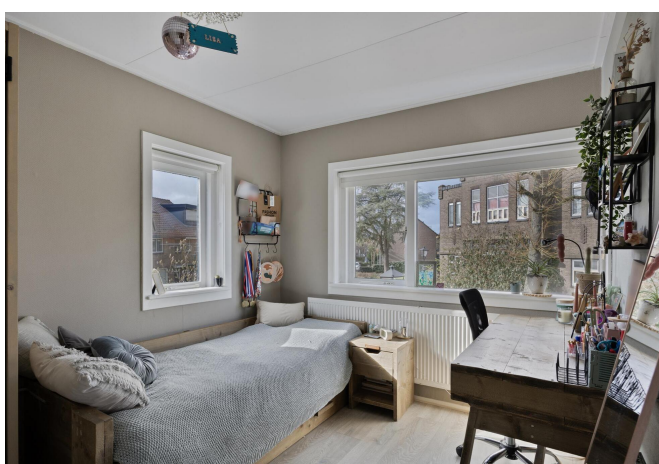
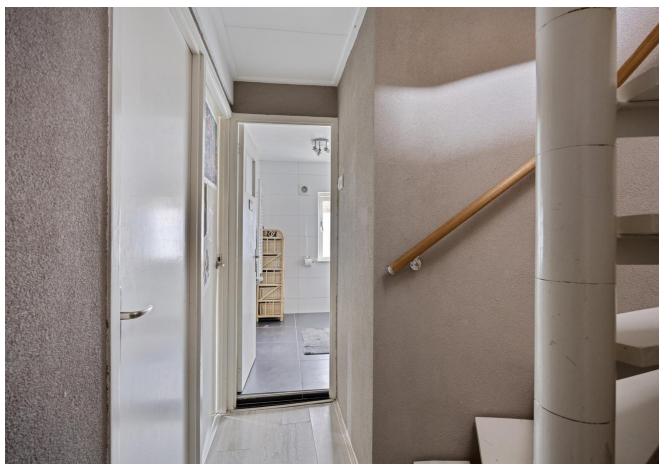
Foto's



Foto's



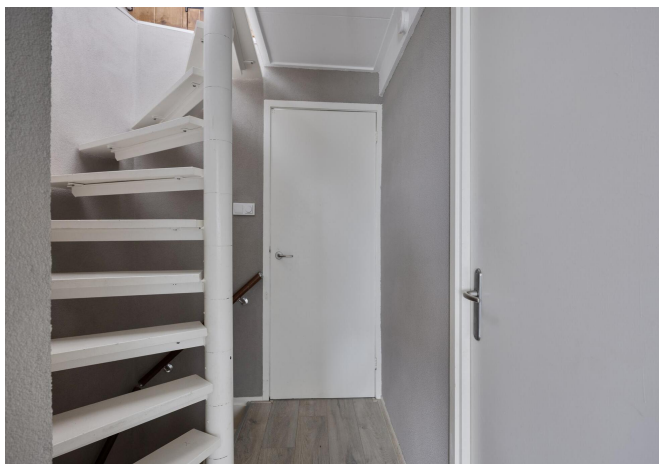
Foto's



Foto's



Foto's



Foto's



Foto's

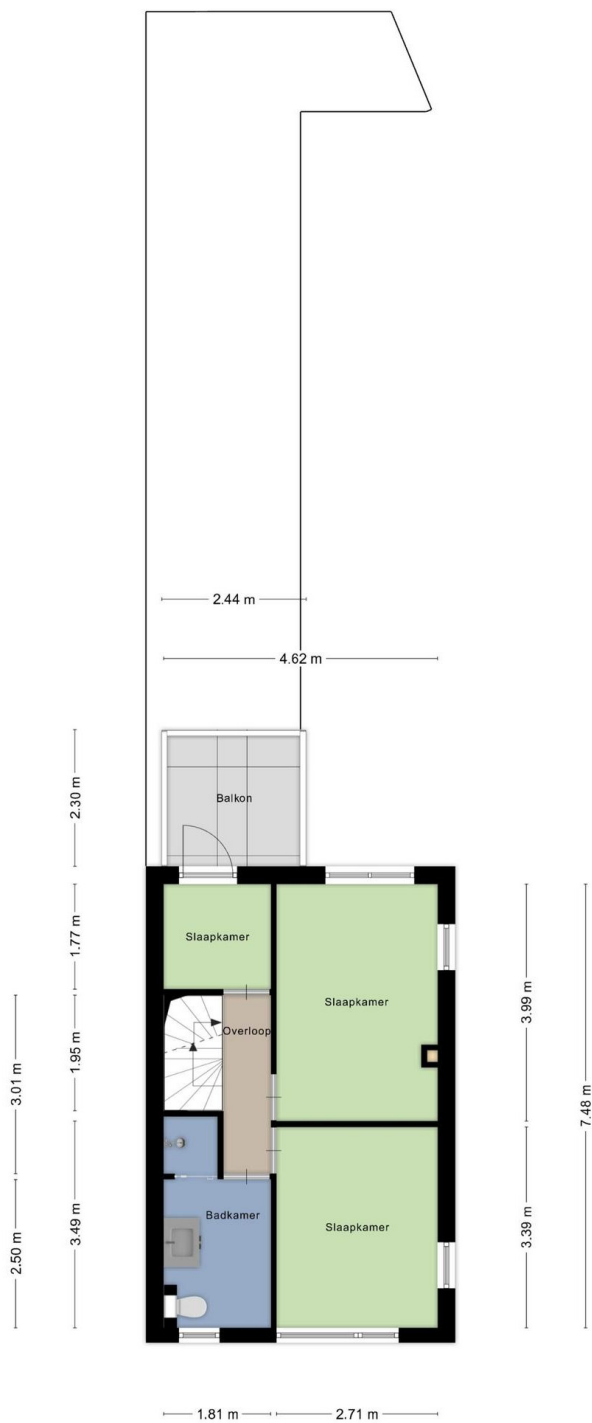


Plattegrond



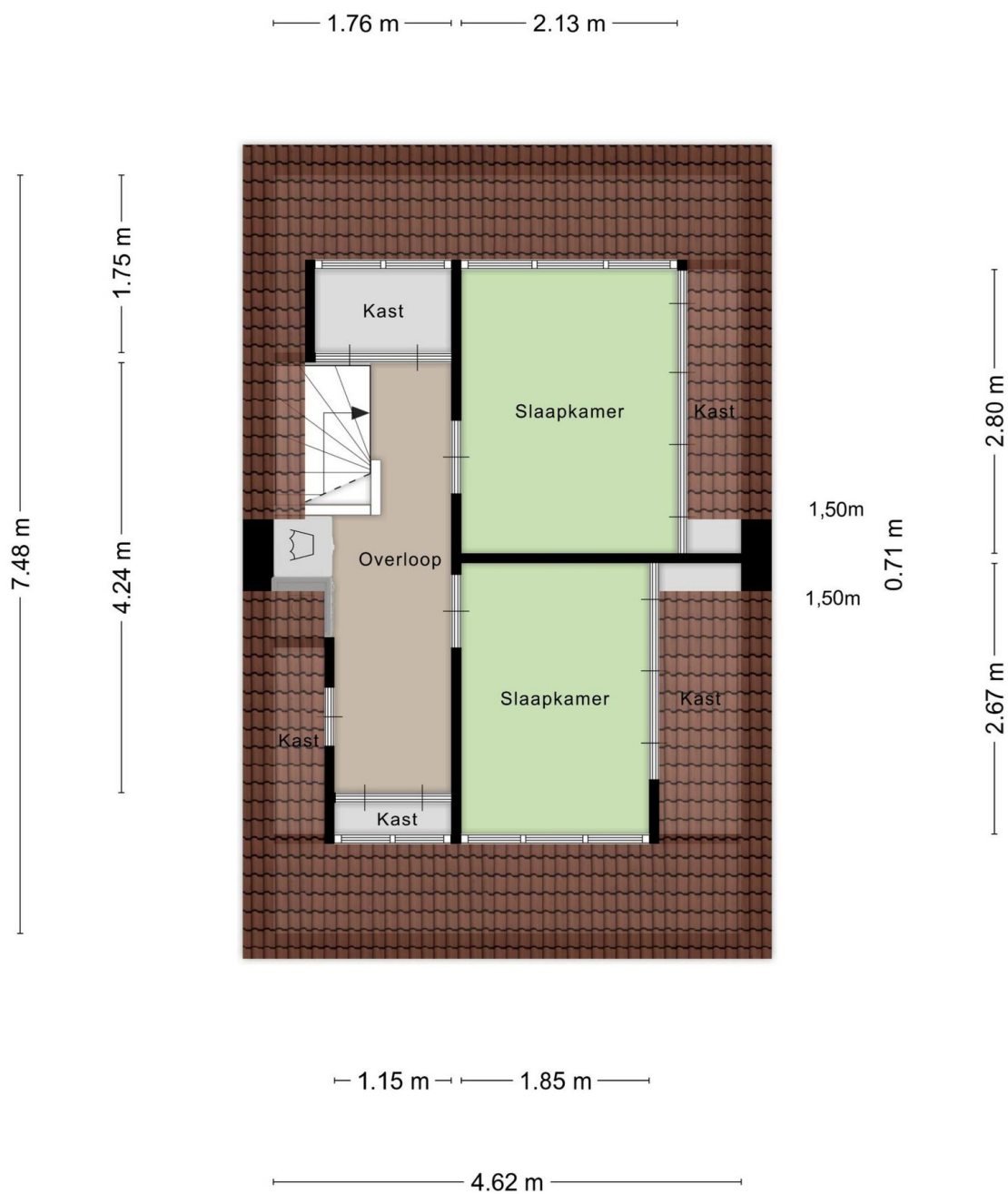
Aan de plattegronden kunnen geen rechten worden ontleend
© Zibber www.zibber.nl

Plattegrond



Aan de plattegronden kunnen geen rechten worden ontleend
© Zibber www.zibber.nl

Plattegrond



Aan de plattegronden kunnen geen rechten worden ontleend
© Zibber www.zibber.nl

Plattegrond

Kadastrale kaart

Uw referentie: Blijdendijkstraat 28



<p>12345 25</p> <p>Deze kaart is noordgericht</p> <p>Perceelnummer</p> <p>Huisnummer</p> <p>— Vastgestelde kadastrale grens</p> <p>— Voorlopige kadastrale grens</p> <p>— Administratieve kadastrale grens</p> <p>— Bebouwing</p> <p>Voor een eensluidend uittreksel, geleverd op 13 februari 2025 De bewaarder van het kadaster en de openbare registers</p>	<p>Schaal 1: 500</p> <p>Kadastrale gemeente Krimpen aan den IJssel</p> <p>Sectie A</p> <p>Perceel 5233</p> <p>Aan dit uittreksel kunnen geen betrouwbare maten worden ontleend. De Dienst voor het kadaster en de openbare registers behoudt zich de intellectuele eigendomsrechten voor, waaronder het auteursrecht en het databankenrecht.</p>	
---	--	--

Enthousiast over deze woning?
Meer informatie op onze website:
<http://www.svmakelaardij.nl>



Uw persoonlijke makelaars

Mark Swijnenburg

mark@svmakelaardij.nl
[linkedin.com/in/markswijnenburg](https://www.linkedin.com/in/markswijnenburg)

Roeland Valk

roeland@svmakelaardij.nl
[linkedin.com/roelandvalk](https://www.linkedin.com/roelandvalk)

Bezoekadres (op afspraak)

Nieuwe Tiendweg 11-a
Krimpen a/d IJssel

Vind en volg ons: [funda.nl](https://www.funda.nl), [LinkedIn](https://www.linkedin.com), [Facebook](https://www.facebook.com) en [Twitter](https://www.twitter.com)

