

# Bilderdijkstraat 41

**Lekkerkerk**

[//www.svmakelaardij.nl/aanbod/bilderdijkstraat-41-lekkerkerk/1296](https://www.svmakelaardij.nl/aanbod/bilderdijkstraat-41-lekkerkerk/1296)

**€ 475.000 k.k.**



## Kenmerken

Type	<b>Eengezinswoning</b>
Bouwjaar	<b>1970</b>
Woonoppervlakte	<b>143 m<sup>2</sup></b>
Kamers	<b>6</b>
Slaapkamers	<b>4</b>
Perceeloppervlakte	<b>359 m<sup>2</sup></b>
Inhoud	<b>604 m<sup>3</sup></b>
Aanvaarding	<b>In overleg</b>



## Omschrijving

Riante hoekwoning met inpandige garage, uitbouw en zeer royale zij-/achtertuint! In deze drive-in woning heeft u alle ruimte, zo kunt u de uitgebouwde begane grond inrichten met een eigen kantoor/werkruimte terwijl u op de verdiepingen woont. Ideaal, zo houdt u toch uw privacy! Daarnaast heeft u nog de luxe van een inpandige garage voor uw hobby of stallingsruimte en een eigen oprit! Deze verrassend zeer ruime hoekwoning is perfect voor gezinnen met een ruime living, 4 ruime slaapkamers, moderne keuken en badkamer. De royale zij-/achtertuint is heerlijk zonnig (Zuid) gelegen en voorzien van meerdere terrassen, overkapping en een achterom. Naast de tuin heeft u nog een extra balkon op de 1e verdieping om van de zon te genieten! Daarnaast is het ook nog eens energiezuinig met 14 zonnepanelen, grotendeels dubbelglas en energielabel B. Centraal gelegen in kindvriendelijke woonwijk nabij winkels, scholen, sportvoorzieningen en openbaar vervoer.

### U KIEST VOOR DEZE WONING OMDAT:

- \* U een hoekwoning zoekt met veel buiten- en binnenruimte!
- \* Er een ruime garage en eigen oprit aanwezig is!
- \* Het zeer geschikt is voor een kantoor-/werk aan huis!
- \* Er maar liefst ruime 4 slaapkamers zijn!
- \* Het voorzien is van een moderne keuken en badkamer!

### Begane grond:

- \* Entree, hal voorzien van plavuizen vloer, meterkast, gang voorzien van plavuizen vloer, vaste kast en trapopgang met vaste kast.
- \* Bijkeuken van ca. 4.34 x 2.50 voorzien van plavuizen vloer, keukenblok met wasbak, aansluiting voor de

# Omschrijving

wasmachine-/droger en deur naar de tuin.

- \* Inpandige berging van ca. 3.75 x 2.54 voorzien van vaste kast, opstelplaats van de CV ketel en deur naar de tuin.
- \* Garage van ca. 6.14 x 3.01 voorzien van plavuizen vloer en metalen garagedeur met extra loopdeur.
- \* Vanuit de garage is er toegang tot de uitbouw van ca. 6.08 x 2.56 voorzien van plavuizen vloer en openslaande deuren naar de tuin.

## 1e Verdieping:

- \* Overloop voorzien van plavuizen vloer met vloerverwarming, toilet met fonteintje en vaste trapopgang naar de 2e verdieping.
- \* Ruime living van ca. 43 m<sup>2</sup> bestaande uit een woonkamer en halfopen keuken. De woonkamer is voorzien van plavuizen vloer met vloerverwarming, sfeervolle houtkachel en openslaande deuren naar het zonnige balkon.
- \* Moderne halfopen keuken voorzien van plavuizen vloer met vloerverwarming, gaskookplaat (Boretti), plafondafzuigkap, oven, koelkast, vriezer, Quooker en vaatwasser.

## 2e Verdieping:

- \* Ruime overloop voorzien van laminaat vloer en airconditioning.
- \* Slaapkamer I van ca. 4.32 x 2.83 gelegen aan de achterzijde voorzien van laminaat vloer en elektrisch rolluik.
- \* Slaapkamer II van ca. 4.32 x 2.21 gelegen aan de achterzijde voorzien van laminaat vloer en elektrisch rolluik.
- \* Slaapkamer III van ca. 3.26 x 2.99 gelegen aan de voorzijde voorzien van laminaat vloer en elektrisch rolluik.
- \* Slaapkamer IV van ca. 3.26 x 2.05 gelegen aan de voorzijde voorzien van laminaat vloer.
- \* Volledig betegelde badkamer van ca. 2.20 x 1.89 voorzien van vloerverwarming, inloopdouche, wastafel met meubel, designradiator en lichtkoepel.

## Tuin:

- \* Voortuin voorzien van eigen oprit en toegang tot de garage.
- \* Zijtuin en zonnig (Zuid) gelegen achtertuin waar u een gevoel van ruimte heeft! De tuin is voorzien van meerdere terrassen, sfeervolle overkapping, vrijstaande houten berging, jacuzzi en eigen achterom.

## Balkon:

- \* Zonnig balkon van ca. 7 m<sup>2</sup> gelegen aan de achterzijde op 1e verdieping met trap naar de tuin.

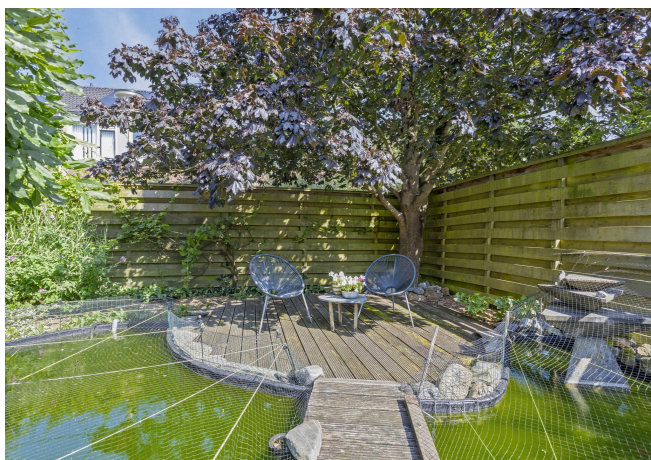
## Bijzonderheden:

- \* Geheel voorzien van betonnen vloeren.
- \* Bitumen dak vernieuw in ca. 2021.

# Omschrijving

- \* Begane grond en 1e verdieping zijn voorzien van houten kozijnen. 2e verdieping is voorzien van kunststof kozijnen.
- \* Terras in de achtertuin is onderheid.
- \* Oplevering in overleg.

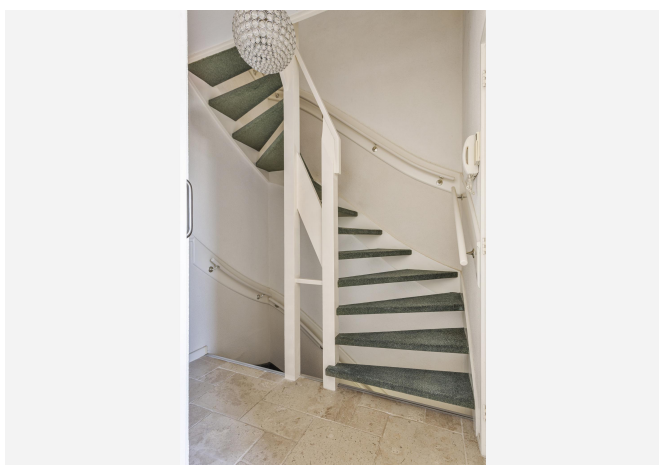
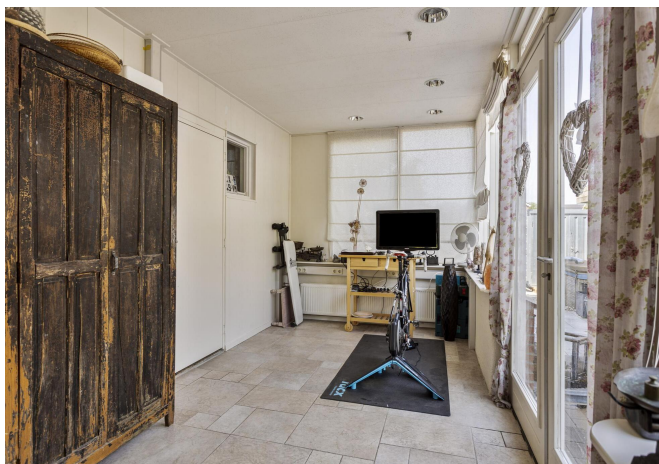
# Foto's



# Foto's



# Foto's

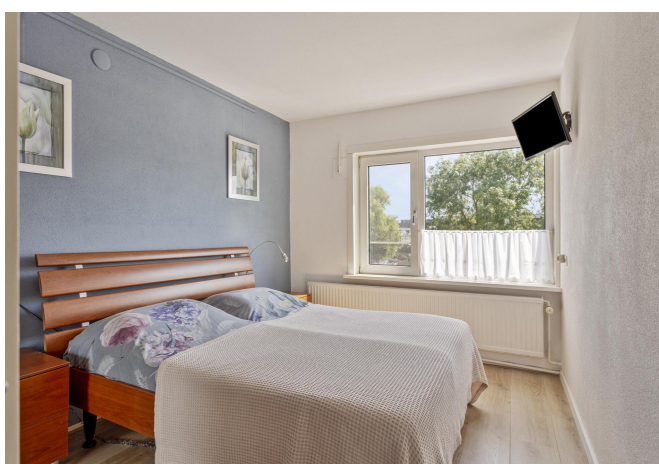


# Foto's





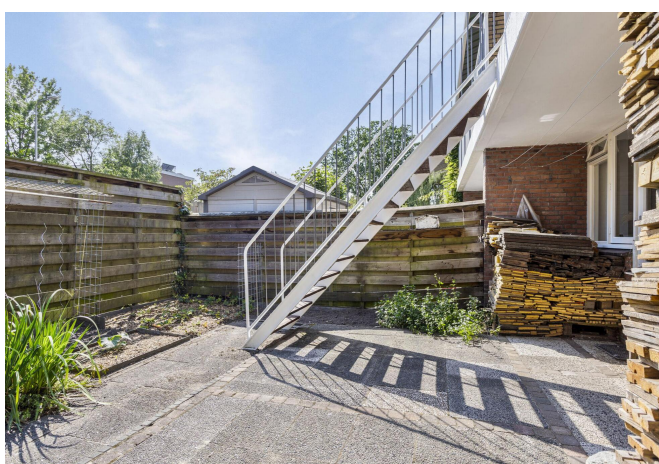
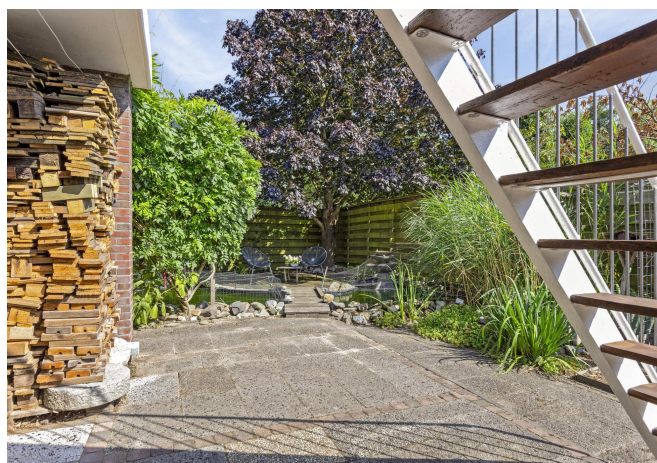
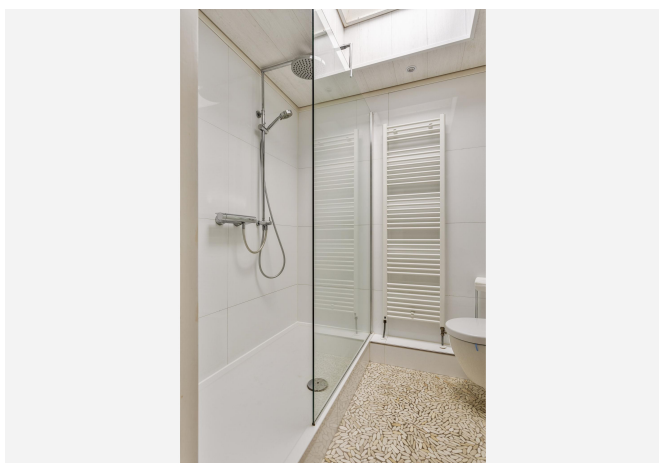
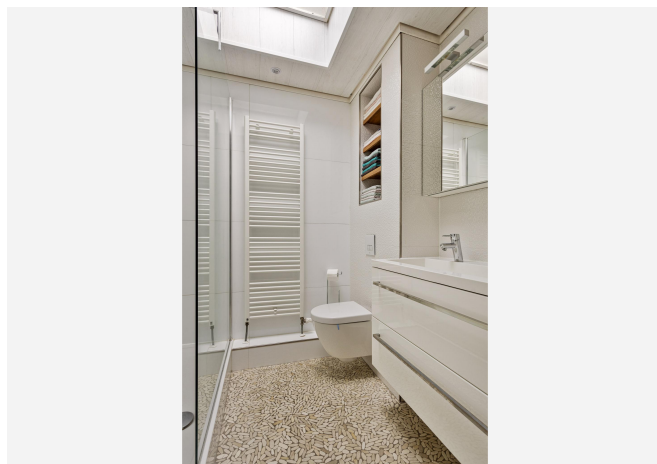
# Foto's



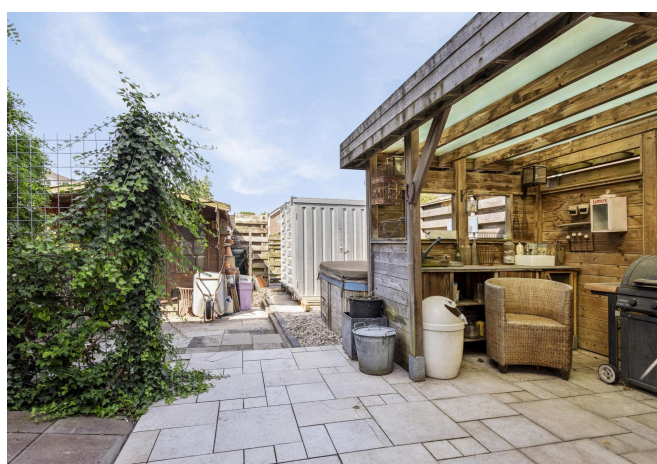
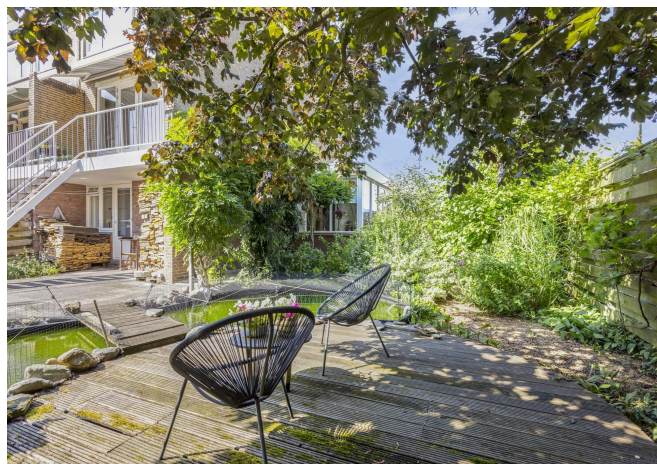
# Foto's



# Foto's



# Foto's



# Foto's



# Plattegrond



Aan de plattegronden kunnen geen rechten worden ontleend  
© Zibber www.zibber.nl

# Plattegrond



Aan de plattegronden kunnen geen rechten worden ontleend  
© Zibber www.zibber.nl

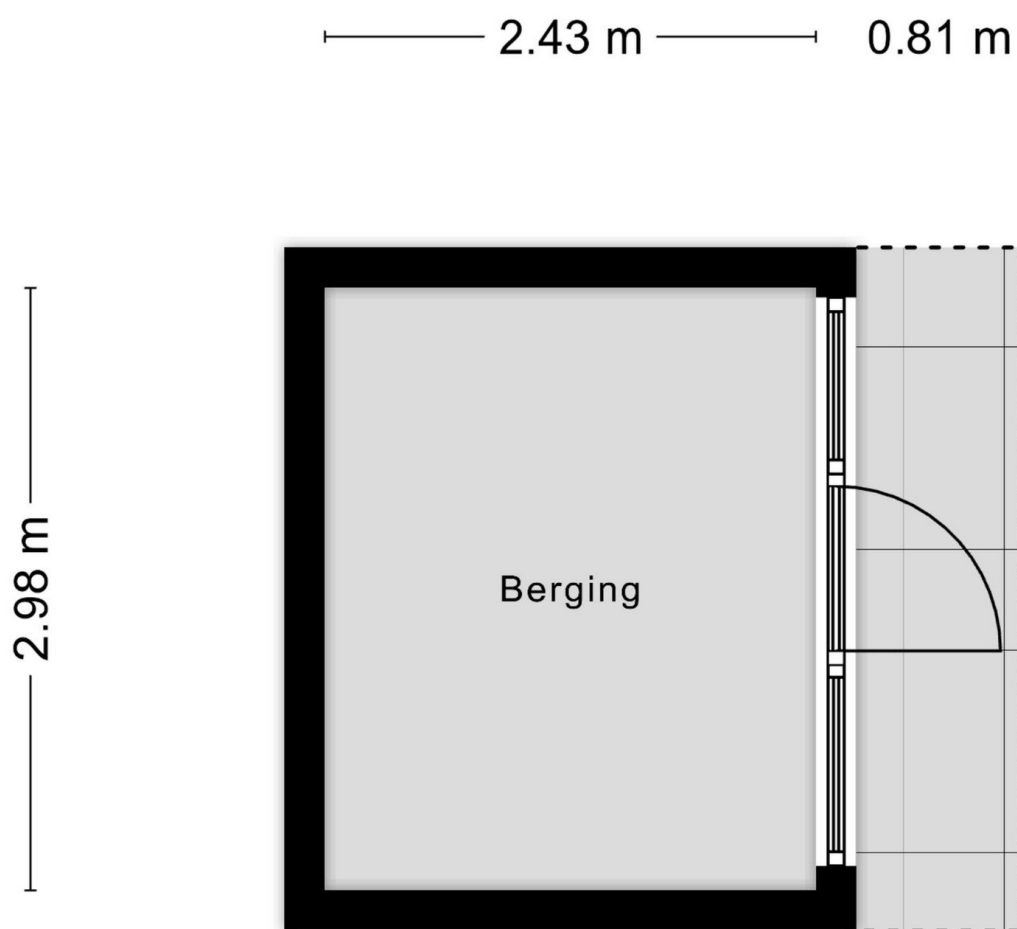
# Plattegrond



Aan de plattegronden kunnen geen rechten worden ontleend  
© Zibber www.zibber.nl

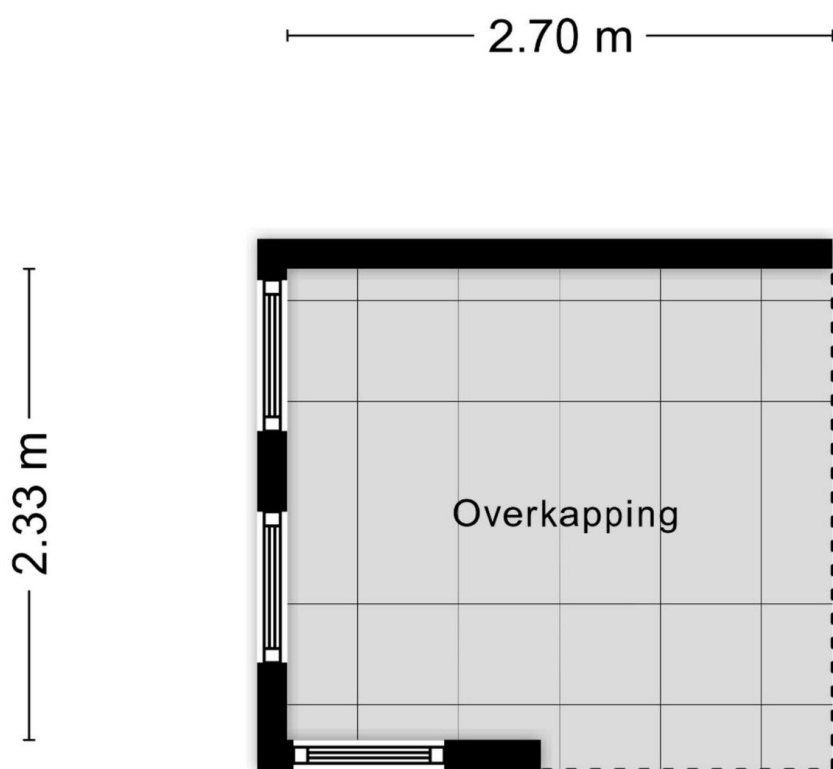


# Plattegrond



Aan de plattegronden kunnen geen rechten worden ontleend  
© Zibber [www.zibber.nl](http://www.zibber.nl)

# Plattegrond



Aan de plattegronden kunnen geen rechten worden ontleend  
© Zibber [www.zibber.nl](http://www.zibber.nl)

# Plattegrond



**Enthousiast over deze woning?**  
**Meer informatie op onze website:**  
<http://www.svmakelaardij.nl>



**Uw persoonlijke makelaars**

**Mark Swijnenburg**

mark@svmakelaardij.nl

[linkedin.com/in/markswijnenburg](https://www.linkedin.com/in/markswijnenburg)

**Roeland Valk**

roeland@svmakelaardij.nl

[linkedin.com/roelandvalk](https://www.linkedin.com/roelandvalk)

**Bezoekadres (op afspraak)**

Nieuwe Tiendweg 11-a  
Krimpen a/d IJssel

Vind en volg ons: [funda.nl](https://www.funda.nl), [LinkedIn](https://www.linkedin.com), [Facebook](https://www.facebook.com) en [Twitter](https://www.twitter.com)

