

Anemoon 25

Krimpen aan den IJssel

[//www.svmakelaardij.nl/aanbod/anemoon-25-krimpen-aan-den-ijssel/1345](http://www.svmakelaardij.nl/aanbod/anemoon-25-krimpen-aan-den-ijssel/1345)

€ 420.000 k.k.



Kenmerken

Type	Eengezinswoning
Bouwjaar	1975
Woonoppervlakte	120 m²
Kamers	5
Slaapkamers	4
Perceeloppervlakte	153 m²
Inhoud	425 m³
Aanvaarding	In overleg



Omschrijving

Wat een heerlijk plekje en dan ook nog eens een zonnige tuin en garage! Rustig gelegen aan de rand van het dorp, hier kunt u wonen en genieten van het buitenleven. Deze royale, goed onderhouden woning heeft een ruime living voorzien van een inbouw haard, moderne badkamer en met 4 slaapkamers aan ruimte geen gebrek! In de zonnige achtertuin is de garage gelegen ideaal voor hobby-/stallingsruimte. Daarnaast is de woning voorzien van onderhoudsarme kunststof kozijnen met HR++ glas en energielabel B. Rustig gelegen in groene en kindvriendelijke woonwijk op 153 m² eigen grond nabij winkels, scholen, sportvoorzieningen en openbaar vervoer.

U KIEST VOOR DEZE WONING, OMDAT:

- * De woonkamer voorzien is van sfeervolle inbouw haard!
- * Er een vrijstaande stenen garage aanwezig is!
- * De achtertuin heerlijk zonnig gelegen is!
- * U slechts op steenworp afstand bent van de polder!

Begane grond:

- * Overdekte entree, hal voorzien van meterkast, trapopgang en de toiletruimte met modern zwevend toilet en fonteintje.
- * Toegang tot de inpandige berging / bijkeuken met aansluiting voor de wasmachine en droger.
- * Royale living van ca. 35 m² voorzien van parketvloer, sfeervolle inbouw haard (2023, merk Barbas, tevens nieuw flexkanaal) en deur naar de zonnige achtertuin.
- * Halfopen keuken voorzien van ca. 7 m² voorzien van parketvloer, kookplaat, afzuigkap (ca. 2021), oven, koel-/vrieskast, vaatwasmachine (ca. 2020) en keukenboiler.

Omschrijving

1e Verdieping:

- * Overloop voorzien van een laminaat vloer en toegang tot een bergkast met opstelplaats van de CV ketel.
- * Slaapkamer I aan de voorzijde van ca. 4.16 x 2.84 voorzien van laminaat vloer.
- * Slaapkamer II aan de achterzijde van ca. 4.10 x 2.84 voorzien van laminaat vloer.
- * Slaapkamer III aan de achterzijde van ca. 4.10 x 2.19 voorzien van laminaat vloer.
- * Slaapkamer IV aan de voorzijde van ca. 3.11 x 2.20 voorzien van laminaat vloer.
- * Moderne volledig betegelde badkamer van ca. 2.05 x 1.88 voorzien van ligbad met douche, 2e zwevend toilet, wastafel met meubel en designradiator.

Bergzolder:

- * Bergzolder bereikbaar vanuit de overloop.

Tuin:

- * Voortuin met toegang tot de inpandige berging en zonnige (West) achtertuin voorzien van terras met elektrische buitenzonwering en toegang tot de garage.

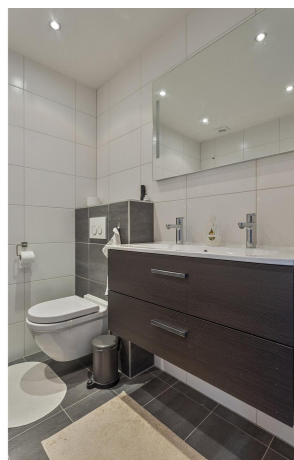
Garage:

- * Garage bereikbaar middels loopdeur vanuit de eigen achtertuin en garagedeur vanuit het plein achter de woning.
- * De garage is voorzien van elektra en water.

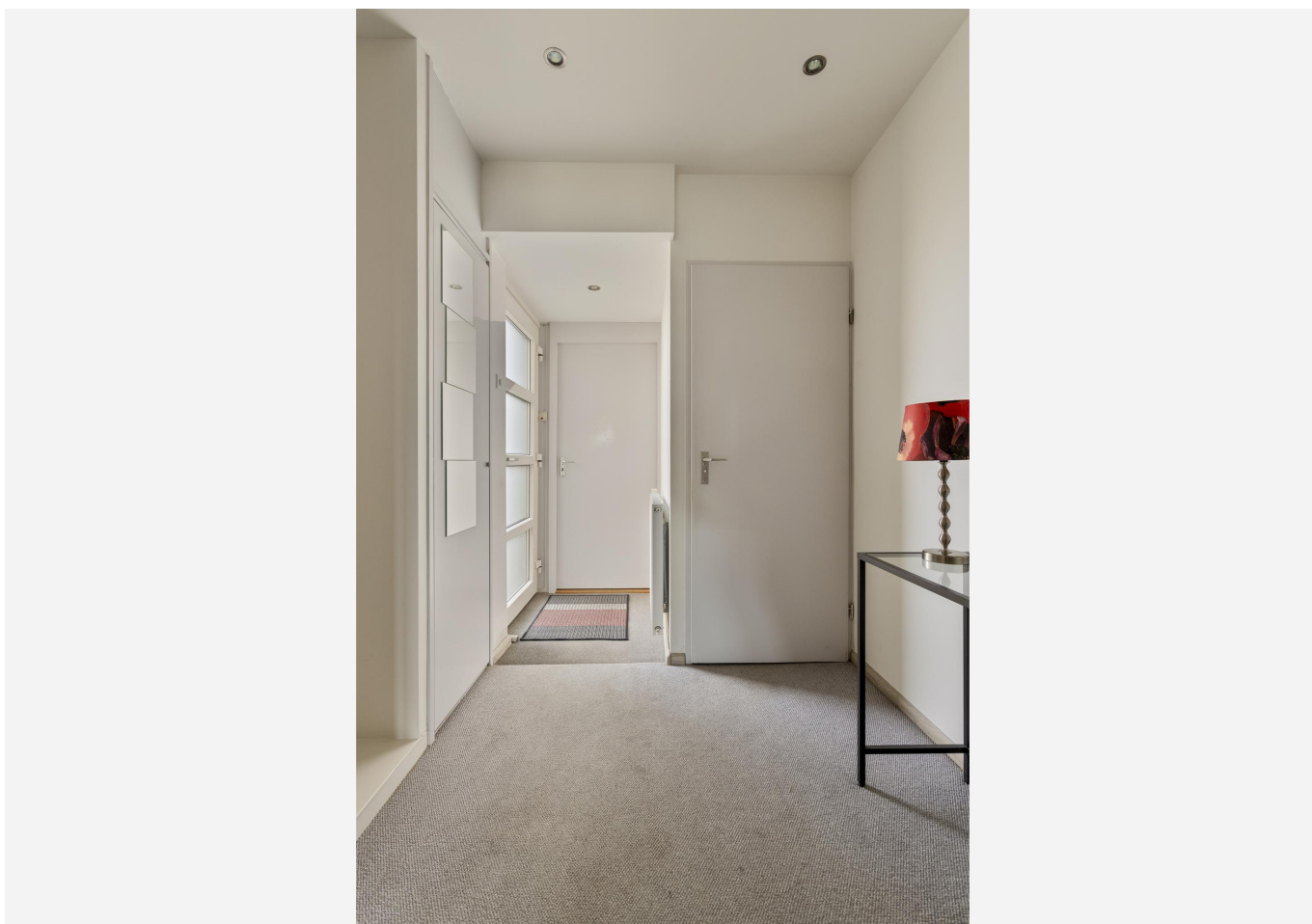
Bijzonderheden:

- * Voorzien van onderhoudsarme kunststof kozijnen (2020) met HR++ beglazing.
- * Rolluiken 1e verdieping voor- en achterzijde.
- * Dakbedekking woning en berging in ca. 2011 vernieuwd.
- * Spouwmuur isolatie Thecotherm + UF (2020).
- * Elektrische buitenzonwering achtergevel begane grond met zon/wind automatisch (2024)
- * Oplevering in overleg.

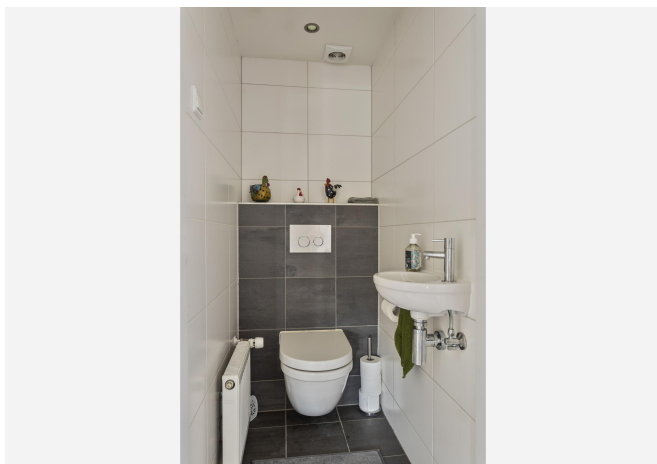
Foto's



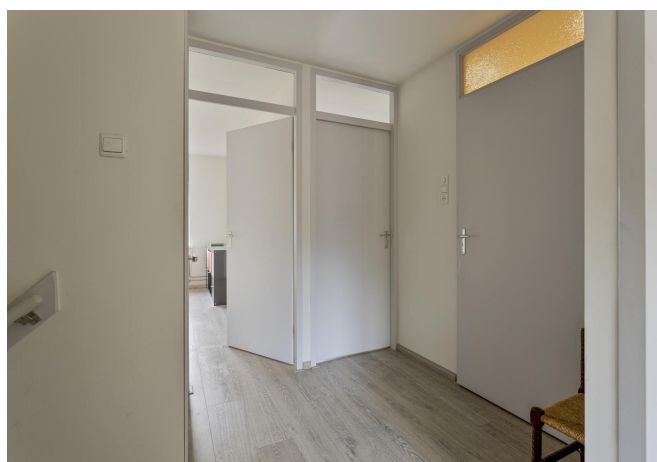
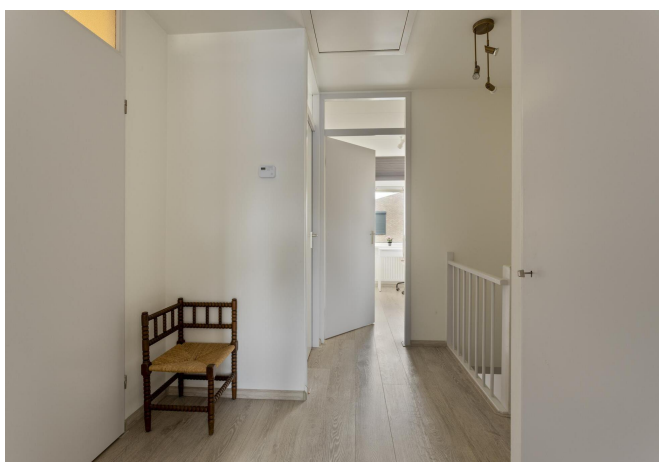
Foto's



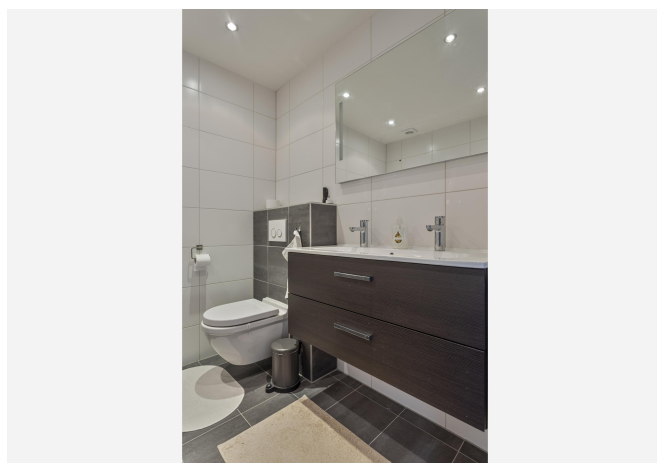
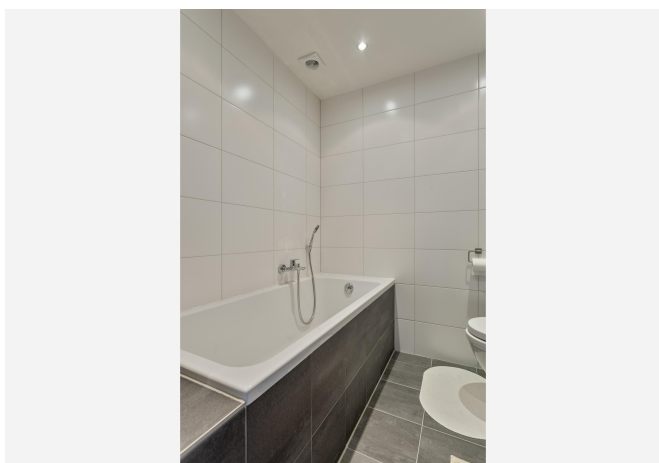
Foto's



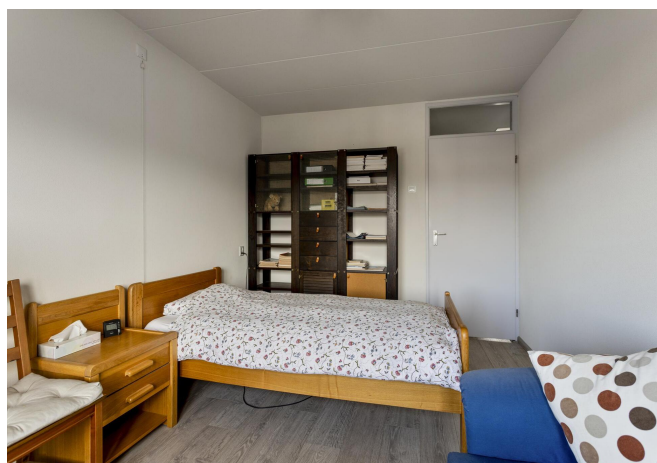
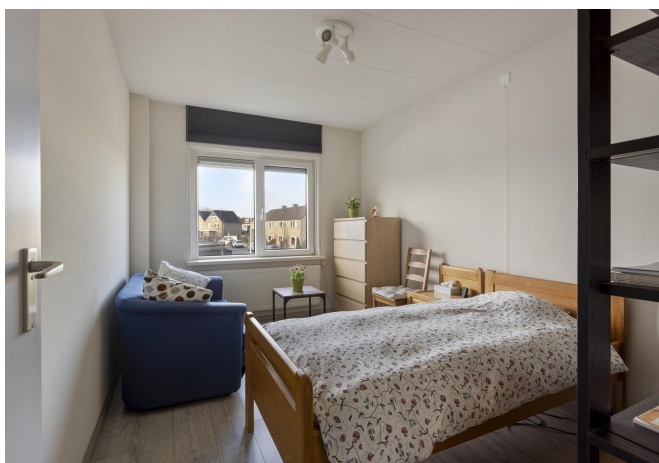
Foto's



Foto's



Foto's



Foto's



Plattegrond



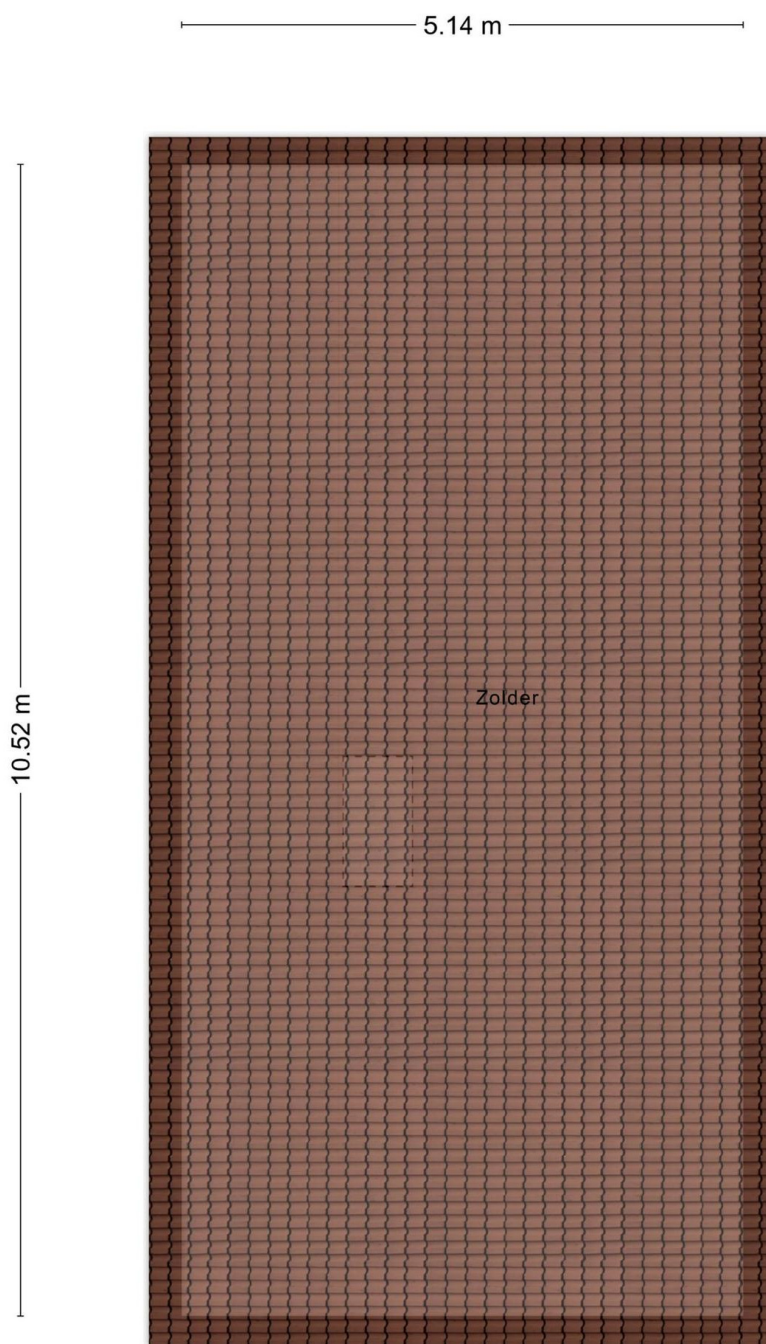
Aan de plattegronden kunnen geen rechten worden ontleend
© Zibber www.zibber.nl

Plattegrond



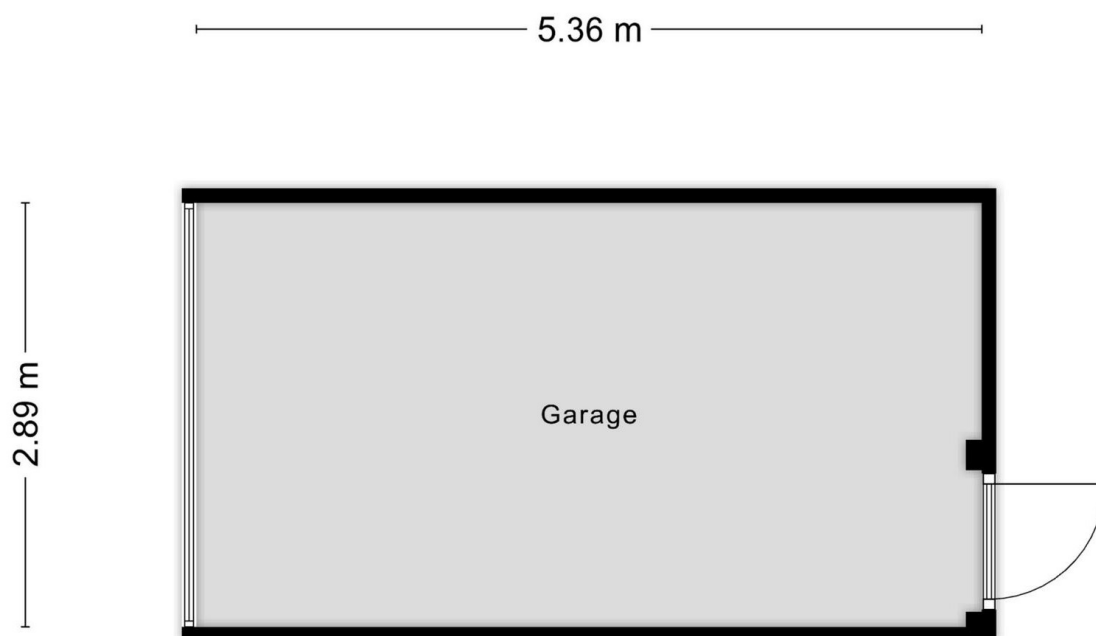
Aan de plattegronden kunnen geen rechten worden ontleend
© Zibber www.zibber.nl

Plattegrond



Aan de plattegronden kunnen geen rechten worden ontleend
© Zibber www.zibber.nl

Plattegrond



Aan de plattegronden kunnen geen rechten worden ontleend
© Zibber www.zibber.nl

Plattegrond



Enthousiast over deze woning?
Meer informatie op onze website:
<http://www.svmakelaardij.nl>



Uw persoonlijke makelaars

Mark Swijnenburg

mark@svmakelaardij.nl
[linkedin.com/in/markswijnenburg](https://www.linkedin.com/in/markswijnenburg)

Roeland Valk

roeland@svmakelaardij.nl
[linkedin.com/roelandvalk](https://www.linkedin.com/roelandvalk)

Bezoekadres (op afspraak)

Nieuwe Tiendweg 11-a
Krimpen a/d IJssel

Vind en volg ons: [funda.nl](https://www.funda.nl), LinkedIn, Facebook en Twitter

